

<http://www.kachouri.com>

Configuration de la Connexion réseau sans fil

Tutoriel réalisé par: Mehdi Kachouri **Ajouté le** 28 Février 2006

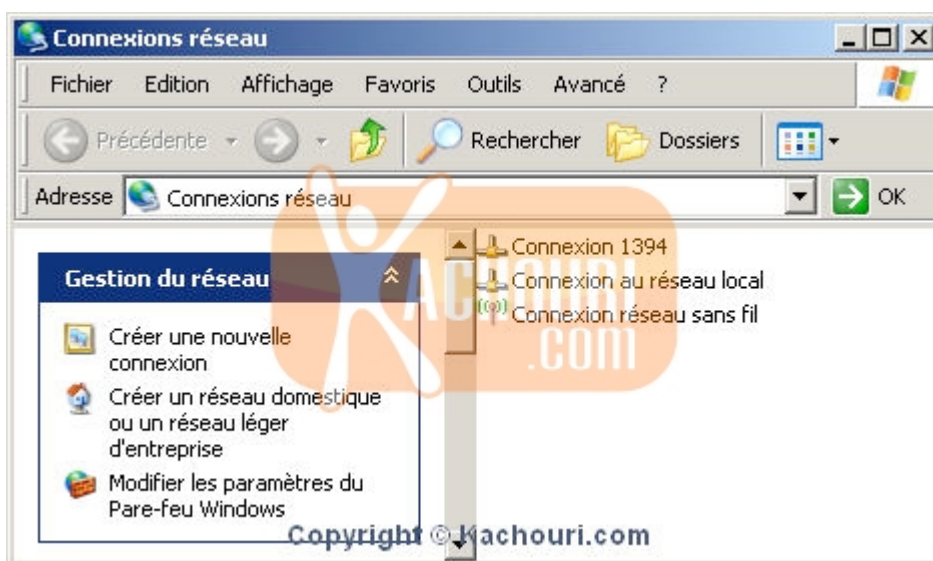
Configurer un réseau WiFi

Introduction au wifi

Nous allons voir comment configurer la Connexion réseau sans fil manuellement sous Windows XP sans utiliser aucun kit de connexion. Il est bien évident que vous devez disposer du système d'exploitation Windows XP et avoir une carte Wifi et un modem Wifi compatible pour que cela fonctionne. Voyons ensemble les différentes étapes pour paramétrer cette nouvelle connexion.

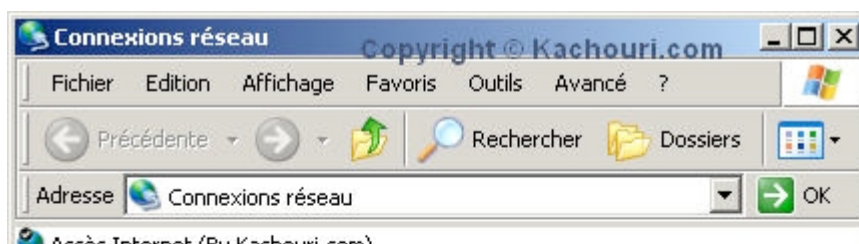
1. Ouverture des connexions réseau

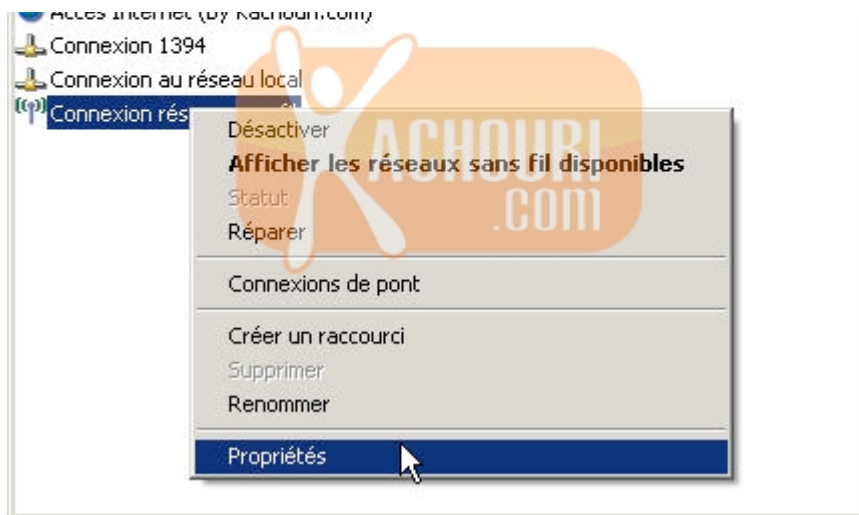
Ouvrez le dossier **Connexions réseau**, soit par le menu **Démarrer/Connexions/Affichez toutes les Connexions**, soit par le menu **Démarrer/Tous les programmes/Accessoires/Communications/Connexions réseau**. On obtiendra cette fenêtre :



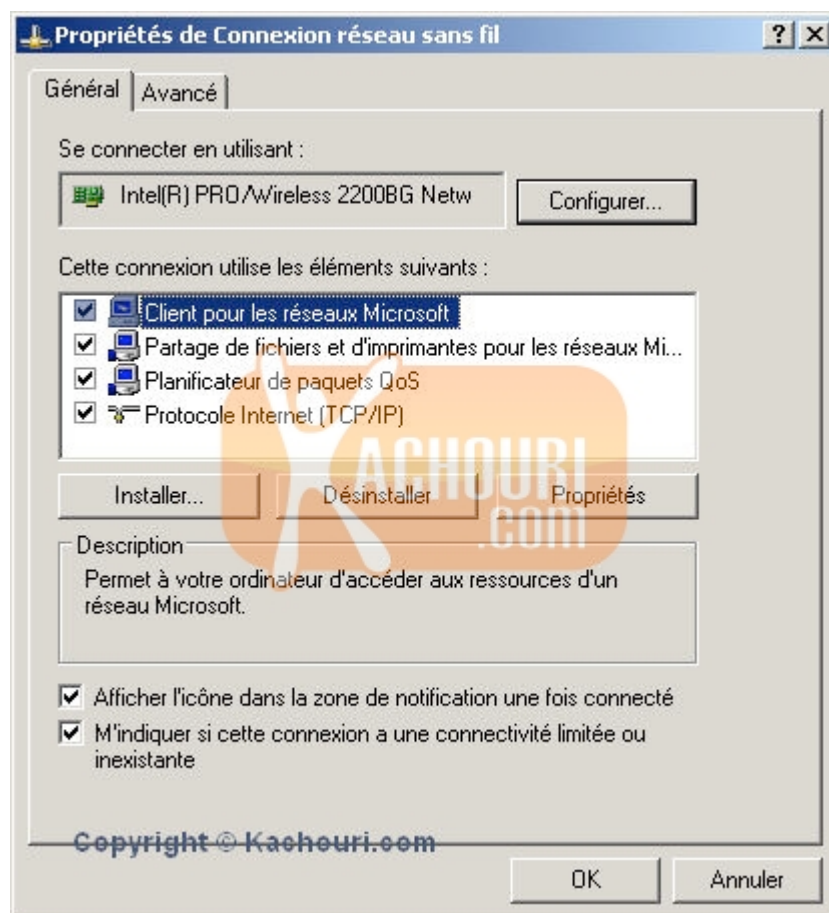
2. Configuration connexion réseau sans fil

Puis nous allons voir les paramètres de votre **Connexion réseau sans fil**, pour cela cliquez droit sur **Connexion réseau sans fil** puis sur **Propriétés** comme ceci :

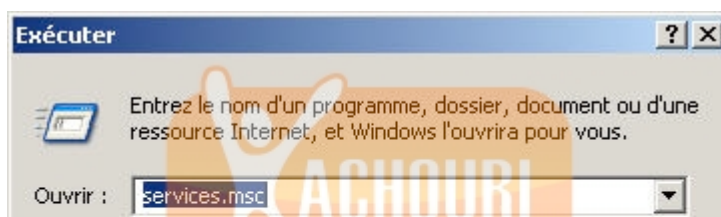




On obtiendra dès lors cette fenêtre :

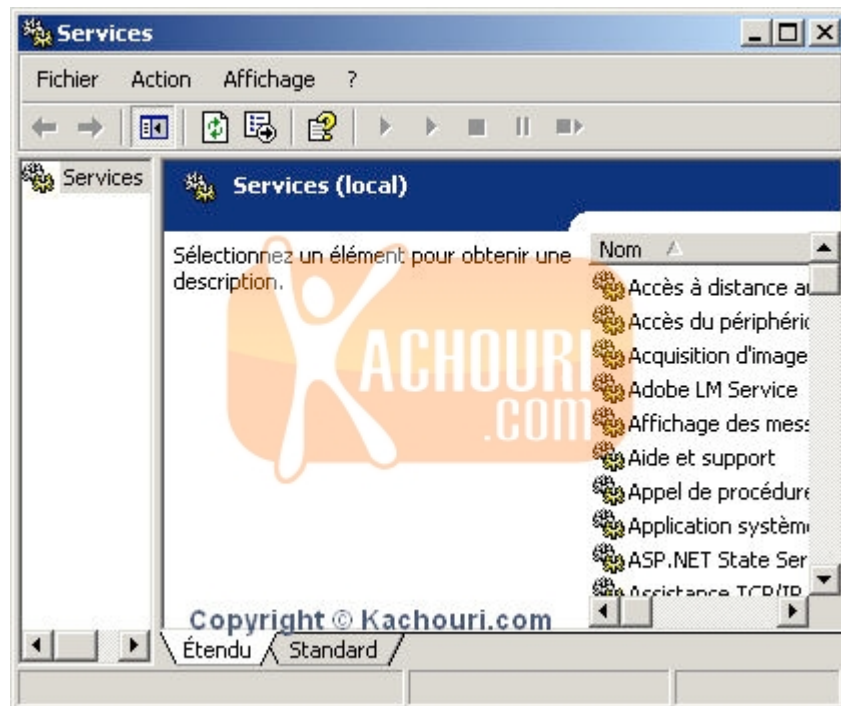


Dans cette fenêtre, vous vous apercevrez que vous n'avez pas de possibilité de la configurer manuellement, à savoir un onglet de nom **Configuration du réseau sans fil**. Nous allons dans ce cas faire en sorte que cet onglet apparaisse, pour cela on va aller vérifier qu'un service de Windows est bien actif, vous allez faire **Démarrer** puis **Exécuter** et mettre **services.msc** comme ceci :





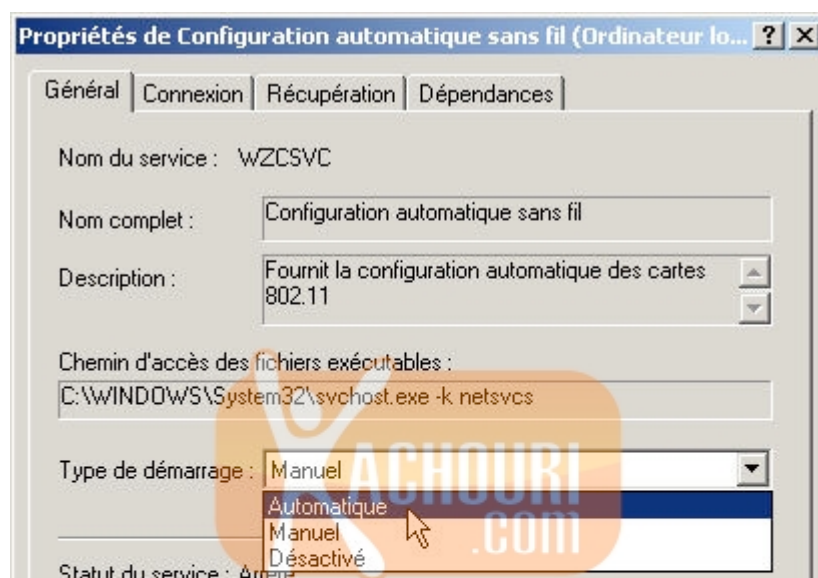
Et enfin cliquez sur **OK** vous aurez alors ceci :

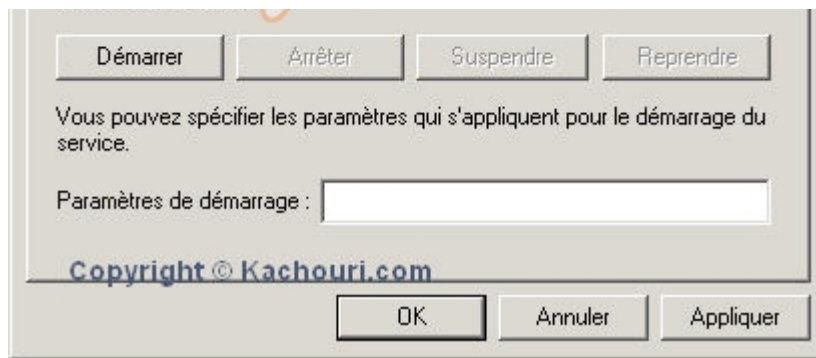


Et cherchons le service **Configuration automatique sans fil** pour vérifier l'état de ce service, ou pour être plus précis, il existe trois **Type de démarrage** d'un service : **Automatique**, **Manuel**, et **Désactivé**. Dans notre cas, on s'aperçoit que celui-ci est en mode **Manuel** comme ceci :

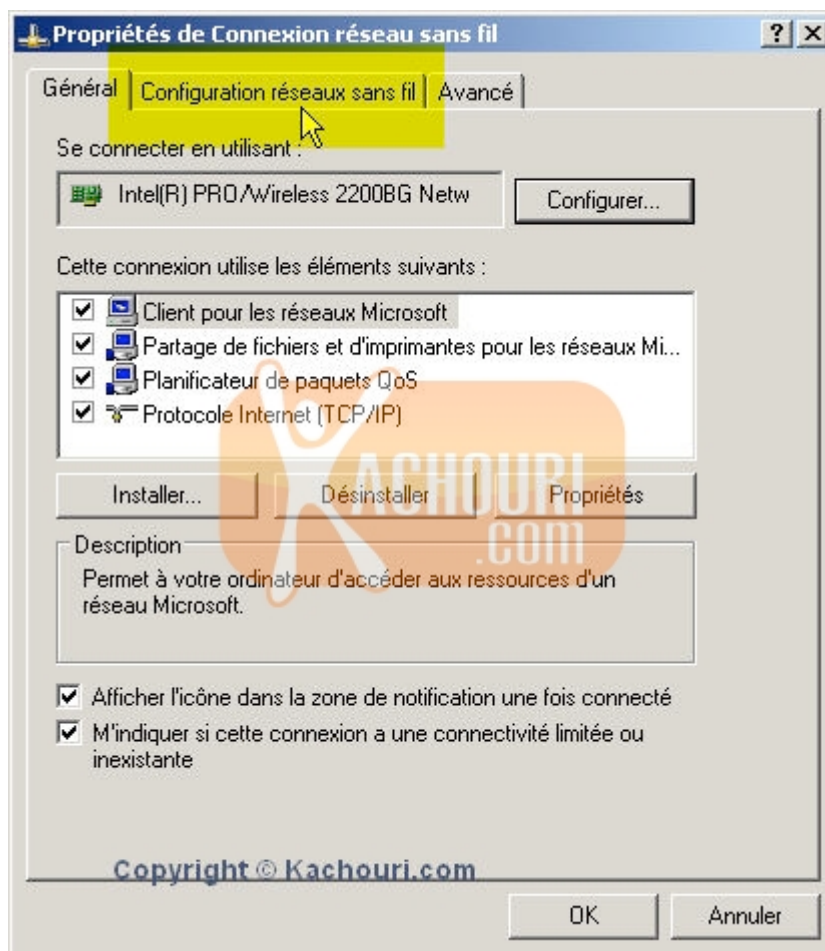
Nom	Description	État	Type de démarrage
Configuration automatique sans fil	Fournit la co...		Manuel
Accès à distance au Registre	Permet aux ...		Désactivé
Accès du périphérique d'interface ...	Permet l'acc...		Désactivé

Il nous faudra alors le mettre en mode **Automatique**, pour cela il vous suffit de double-cliquer dessus pour avoir cette fenêtre :





Et de sélectionner **Automatique**, puis de cliquer sur **Démarrer** et enfin sur **Appliquer**. Bien sûr ne pas oublier cette dernière étape sinon le service ne sera pas actif. Puis nous allons vérifier si nos paramètres ont bien été pris en compte, pour cela cliquez droit sur **Connexion réseau sans fil** puis sur **Propriétés** et voici ce que vous obtiendrez :

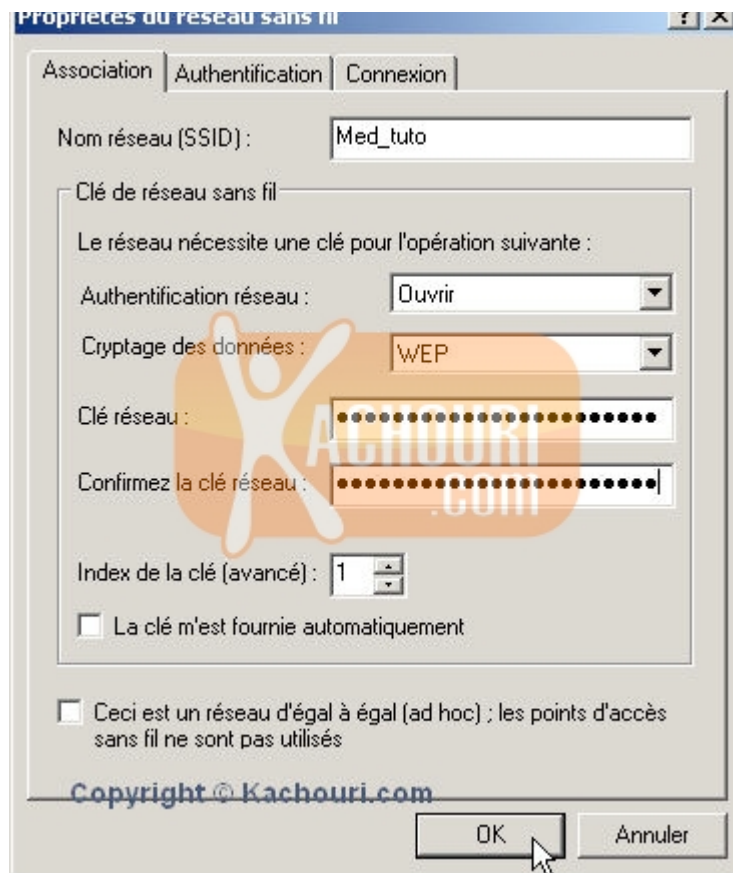


3. Paramétrage réseau sans fil

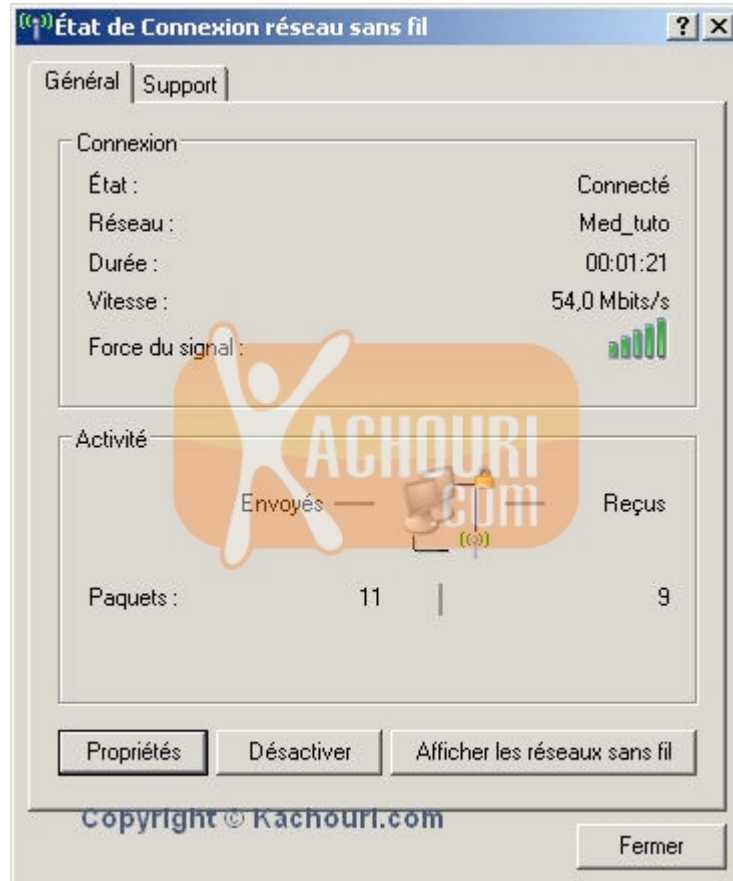
Nous allons à présent configurer cette connexion sans fil et aussi la paramétrer. Pour cela, il faudra juste aller cliquer sur **Configuration du réseau sans fil** puis cocher la case **Utiliser Windows pour configurer mon réseau sans fil** et après cliquez sur **Ajouter...**, on aura alors une boîte de dialogue qui nous demande plusieurs informations, comme **Nom réseau (SSID)**, dans ce cas mettre simplement le nom de votre paramètre **SSID** de votre modem ou routeur qui est le nom du réseau, dans notre exemple ce sera : **Nom réseau (SSID) : Med_tuto**.

Dans le champ **Authentification réseau** laissez sur **Ouvrir**, sur le champ **Cryptage des données** laissez par défaut **WEP** (pour encore plus de sécurité, nous pourrions utiliser le WPA dans **Authentification réseau** mais ce n'est pas le but de ce tutoriel). A présent, nous allons rentrer la clé Wep, pour cela il vous faudra décocher la case **La clé m'est fournie automatiquement**, et dans les champs : **Clé réseau**, et **Confirmez la clé réseau** mettre votre clé Wep, il est bien évident que tous ces paramètres dépendront de la configuration de votre routeur ou modem. Voilà ce que vous devez avoir :





Il nous restera plus qu'à cliquer sur **OK**, dès lors il suffira de double cliquer sur **Connexion réseau sans fil** et de lancer la connexion **Med_tuto** (pour notre exemple), et on aura alors :



Voilà, vous êtes connecté !

Conclusion

Nous venons de voir dans ce tutorial comment configurer simplement votre connexion réseau sans fil wifi avec la clé WEP comme sécurité, il est bien évident que ceci est le moyen le plus simple lorsque vous possédez Windows XP (car il ne requiert aucun logiciel supplémentaire), mais aussi avec un minimum de sécurité. Il ne vous restera plus qu'à installer un réseau sans fil pour partager une connexion Internet haut débit, pour cela il vous suffit d'un routeur sans fil et un adaptateur pour chaque ordinateur connecté. Et vous allez découvrir les joies du Wifi (sans fil).

Adresse du site internet : <http://www.kachouri.com>

Toute reproduction partielle ou totale de la présente publication est interdite sans l'autorisation de l'auteur.