

<http://www.kachouri.com>

## MailWasher Free logiciel de filtre de courriel

**Tutoriel réalisé par:** Mehdi Kachouri **Ajouté le** 02 Mars 2006

MailWasher est un programme de vérification de vos email

### Introduction à MailWasher

**MailWasher** est un logiciel qui a pour caractéristiques la prévisualisation et le filtre des nouveaux emails (courriels) avant leur téléchargement. Mailwasher prévisualise les nouveaux messages depuis un serveur POP3 avant leur arrivée dans la boîte de réception de votre logiciel client E-mail. Et il a la possibilité d'effacer les spams et d'envoyer à leur expéditeur un message signalant une adresse email invalide (quoi de plus intéressant). Pour lutter contre les courriers abusifs, Mailwasher se base aussi sur un filtrage par mots-clés et une liste de spammeurs notoirement connus. Il joue également le rôle de notificateur d'emails. Nous allons voir, dans ce tutoriel, la version **MailWasher Free 5.1** (gratuite) de ce logiciel, sachez qu'il existe une version payante qui est : **MailWasher® Pro Version 5.0**, pour en savoir plus vous n'aurez qu'à visiter le site officiel qui est :



<http://www.mailwasher.net/>

### 1.Installation de MailWasher

Après avoir téléchargé le fichier **MailWasher\_Free\_setup.exe** sur le site officiel, il ne vous restera plus qu'à le lancer. En ce qui concerne l'installation, rien de bien compliqué, il vous suffit de suivre les différentes instructions. A présent, une fois que l'installation de **MailWasher Free 5.1** est terminée, vous aurez une boîte de dialogue comme ceci :



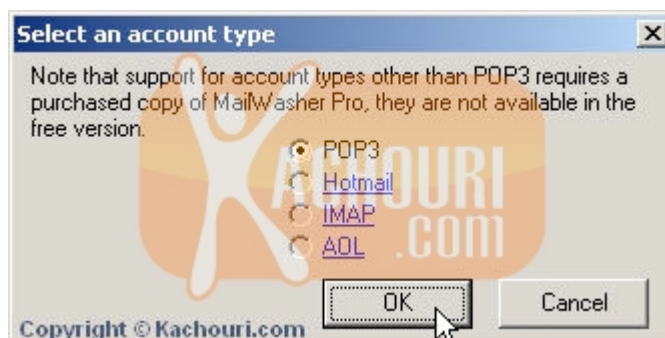
Nous allons non pas choisir l'installation **Automatic Setup** mais **Manual Setup**, donc cliquez sur **Manual Setup** et on aura alors ceci :



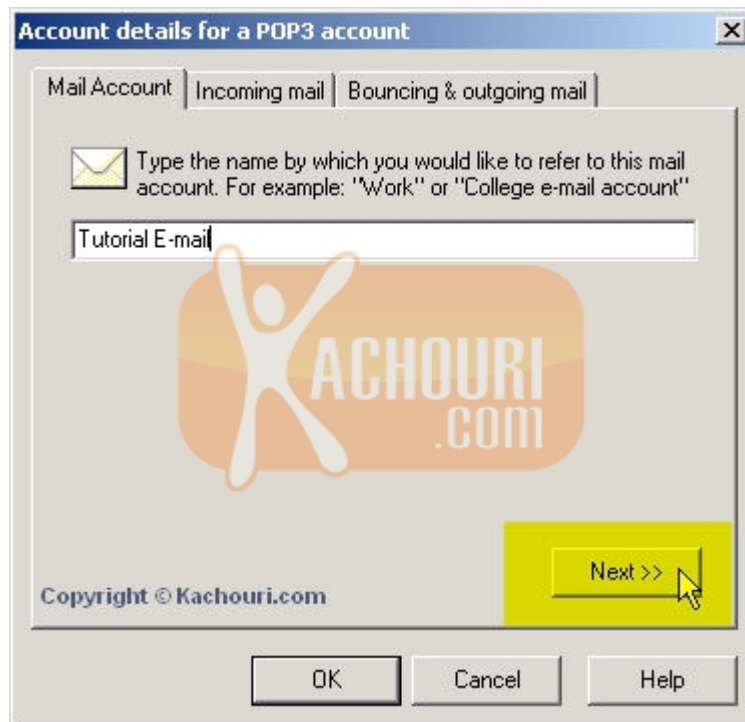
Cliquez ensuite sur **Setup Accounts** pour configurer notre compte mail, et on aura alors cette fenêtre :



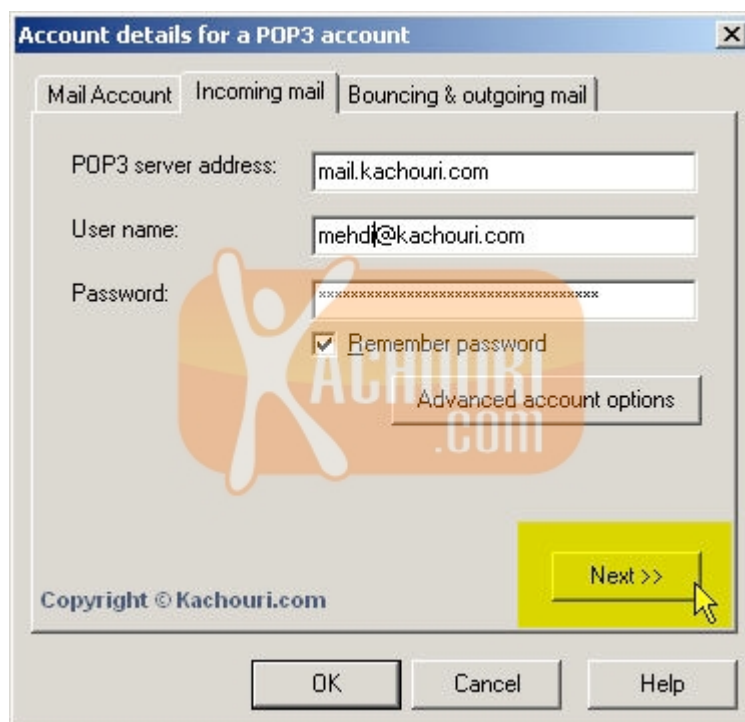
Cliquez sur **Add...(Ajouter)**, vous obtiendrez ceci :



Vous vous apercevrez que la version **MailWasher Free 5.1**, en l'occurrence la version gratuite, ne permet pas de sélectionner autre que le compte **POP3**, les comptes **Hotmail**, **IMAP**, et **AOL**, restant eux inaccessibles. Donc prenons la seule possibilité, qui est le compte **POP3** et faites **OK**, vous aurez alors ceci :

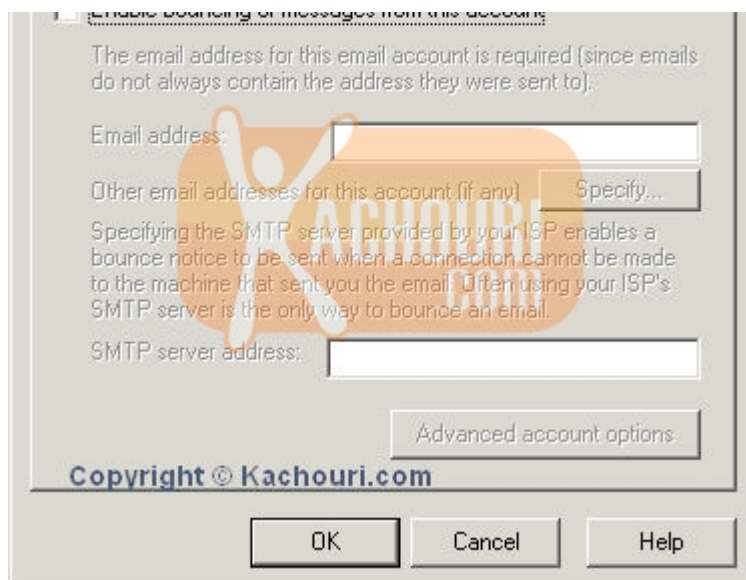


Sur l'onglet **Mail Account**, remplissez la case en fonction du nom que vous souhaitez donner à votre compte (c'est pour vous uniquement), pour notre exemple ce sera : **Tutorial E-mail**, puis il nous restera plus qu'à faire **Next (Suivant)** pour configurer à présent notre compte comme ceci :

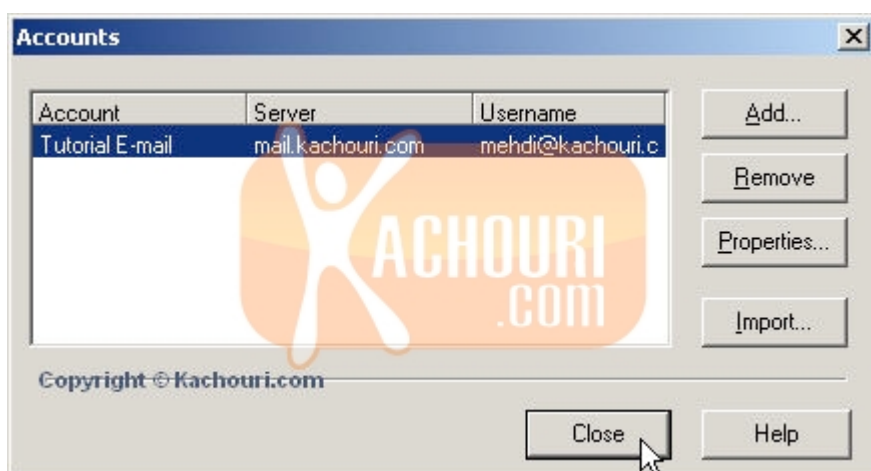


Dans le champ **POP3 server adresse**, ceci correspond à votre serveur POP de votre Fournisseur d'Accès à Internet (FAI), donc bien sûr, elle sera différente de la mienne. Ensuite remplissez les champs de **User name (nom d'utilisateur)** ainsi que **Password (mot de passe)** et faites suivant, on aura alors ceci :





Un conseil cependant, il est à mon avis peu utile d'utiliser cette option, car le principe consiste à envoyer un message à l'expéditeur pour signaler que le mail est soit disant invalide exemple de sujet : **Undelivered Mail Returned to Sender, ou Returned mail: User unknown**. Dans l'idée cela est très intéressant, mais dans la pratique cela va seulement confirmer aux Spammeurs que votre adresse est valide, donc que vous consultez bien votre courrier. Pour information, les spammeurs ont depuis longtemps appris à détourner ce **leurre**. Il nous reste plus alors qu'à cliquer sur "OK" pour obtenir ceci :

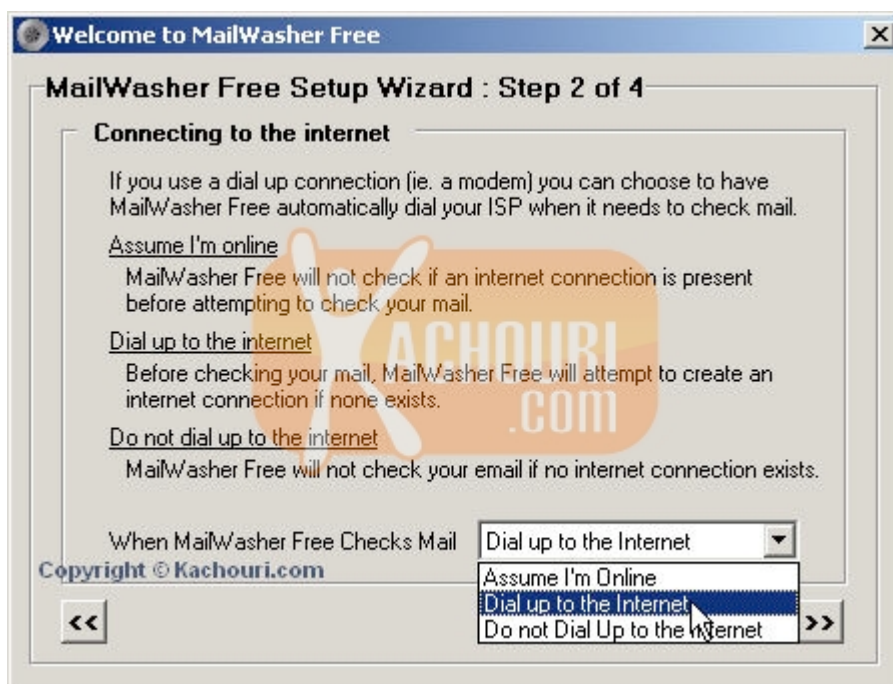


Voilà, nous avons configuré notre boîte mail, pour information avec la version **MailWasher Free 5.1**, vous ne pourrez configurer qu'un seul compte. Faites ensuite **Close (Fermer)**, on aura alors ceci :





On fait suivant :



Je vous conseille de choisir **Dial up to the Internet** et puis de passer sur suivant jusqu'à obtenir ceci :



Voilà il nous reste plus qu'à cliquer sur **Finished! ( Terminer)** pour que notre compte soit pris en compte et configurer.

## 2. Interface de MailWasher

Après avoir configurer notre compte mail, voyons de plus près cette interface





### 3. L'utilisation de MailWasher

Voyons en détails les icônes de MailWasher :



"**Check Mail**" - Vérifier les mail sur votre compte.

"**Stop**" - Permet d'arrêter à n'importe quel moment le téléchargement des mails.

"**Process Mail**" - ceci permet soit d'appliquer les paramètres soit de supprimer, black lister ou d'utiliser l'option "bouncing"

"**Mail Program**" - Permet de sélectionner et de lancer votre logiciel de client mail, pour le paramétrer rien de plus simple, faites :  
**"Tools > Options > Launch email application after processing > Specify"**

"**Spam Tools**" - Votre boîte d'outils pour gérer vos courriels de spam ! (Option bridée dans la version gratuite).

#### Conclusion

Voilà, la version gratuite de **MailWasher Free 5.1** peut déjà remplir un minimum vos attentes et surtout être utilisée pour filtrer un maximum vos courriels reçus, ce qui présente un avantage certain puisqu'il vous permettra de ne pas les télécharger et risquer d'avoir des virus ou autre petite bête de ce genre. Et c'est appréciable par les temps qui courent...

Adresse du site internet : <http://www.kachouri.com>

**Toute reproduction partielle ou totale de la présente publication est interdite sans l'autorisation de l'auteur.**