

<http://www.kachouri.com>

## Discuter avec mIRC

**Tutoriel réalisé par:** Mehdi Kachouri **Ajouté le** 03 Mars 2006

Comment discuter sur Internet avec mIRC

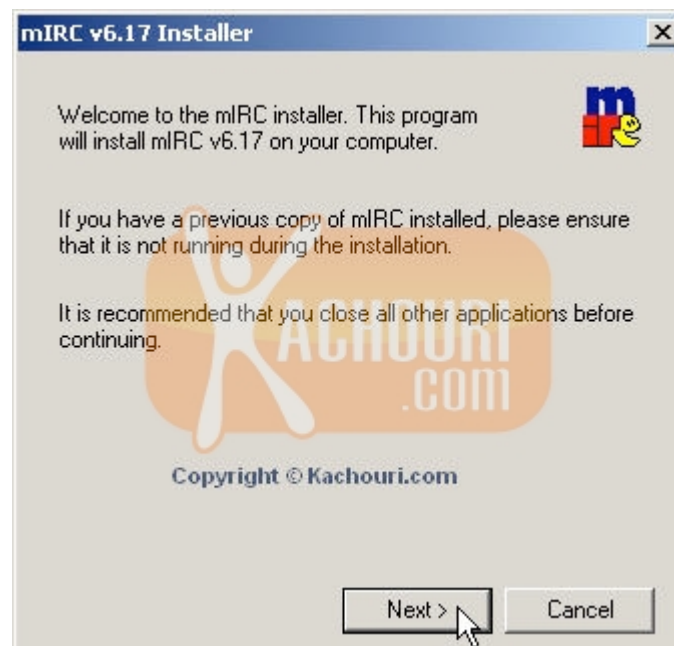
### Introduction à mIRC

mIRC sert à discuter avec d'autres internautes sur des salles de discussion hébergées dans des serveurs d'IRC. Mirc est le logiciel référence pour le dialogue en direct sur Internet. C'est un logiciel qui reste quand même un précurseur dans le domaine du dialogue en ligne.

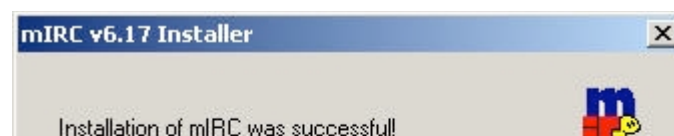
Pour télécharger la dernière version, aller directement sur la page officiel de mIRC : <http://www.mirc.com/> Au jour où j'écris ce texte, la dernière version est : mIRC 6.17, c'est celle qui a été utilisée pour réaliser le tutorial.

### 1. Installation de mIRC

Installation du programme : Lorsque vous cliquez sur **mirc617.exe**, vous aurez cette fenêtre qui apparaîtra, pour continuer l'installation vous n'avez qu'un seul choix, celui de cliquer sur **Next**



A noter que mIRC reste un logiciel **Shareware** donc dans le cas où ce logiciel vous conviendrait, n'hésitez pas à acheter une licence, ceci ne fera que d'encourager son auteur. Une fois que vous acceptez le contrat de licence, l'installation proprement dite va commencer, Cliquez sur **Install** pour lancer l'installation jusqu'à arriver à cette fenêtre :

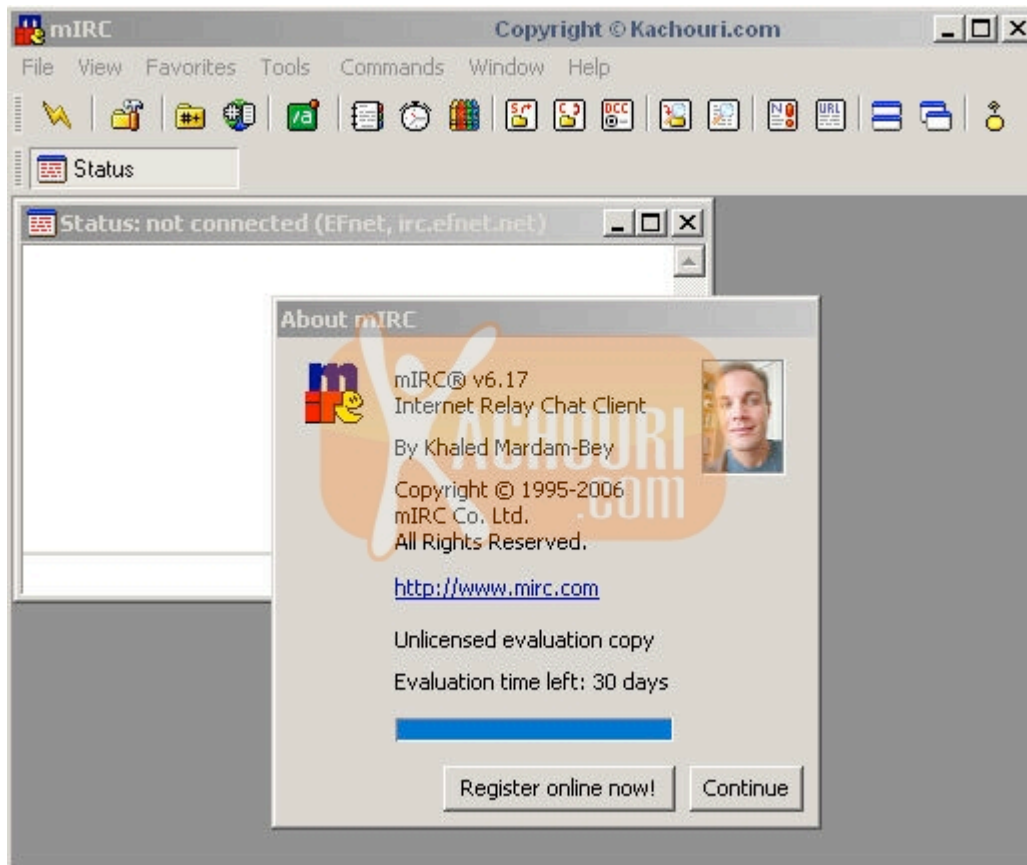




Voici la dernière fenêtre d'installation, il ne vous restera qu'à cliquer sur **Finish** pour terminer définitivement l'installation.

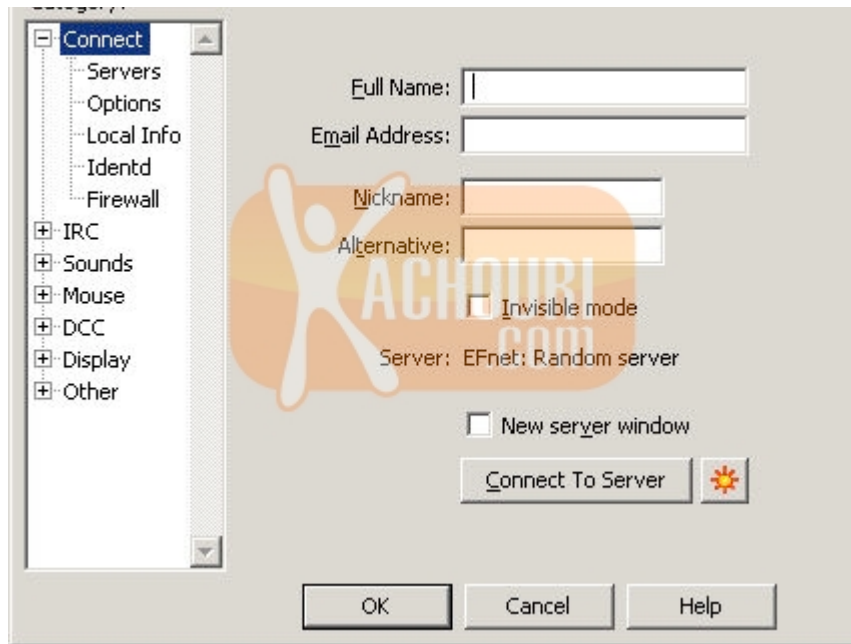
## 2. Configuration mIRC

Voici l'interface du logiciel, lorsque vous cliquez sur le raccourci sur votre bureau, vous arriverez sur cette fenêtre :

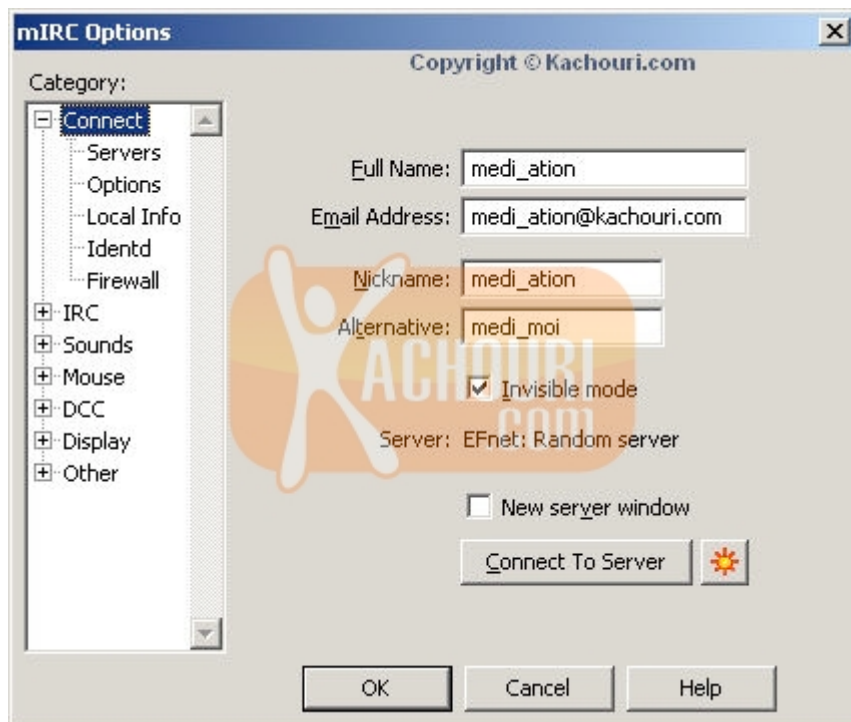


La barre de tâches, c'est celle qui se trouve en haut elle possède plusieurs icônes et paramétrages de **mIRC**, mais nous allons voir dans un premier temps avec ce tutorial, la **connexion à un serveur**, et le **Channel**. Donc les 3 icônes que nous utiliserons seront les 3 premières dans l'ordre : **Connect (Connexion / déconnexion des serveurs, Options (Option de mIRC) et Favorites (correspond aux Channels)**. La première chose à faire, c'est d'aller dans les options donc de cliquer soit sur la seconde icône en partant de la gauche, ou **File** puis **Option** ou **Alt+O** on obtient cette fenêtre :





Il faut remplir les paramètres qui vous sont demandés, pour moi ce sera :

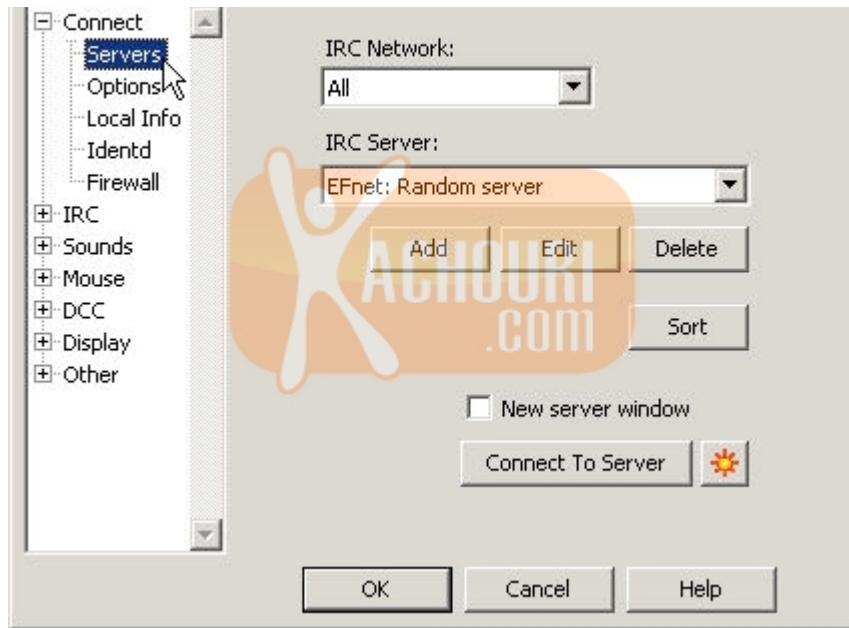


Vous avez dû remarquer sur Internet qu'on vous donne des [irc.isdnet.fr #Kachouri](#) ou [irc.qeast.net #Kachouri](#) ou encore avec le port **Serveur : irc.fr.kewl.org / Port : 6667 / Chan : #Kachouri**. Pour information dans le cas où le port n'est pas précisé, utilisez le port par défaut à savoir le port 6667. Tous ces exemples et il y en a d'autres sont des codes pour accéder directement au **CHAT**.

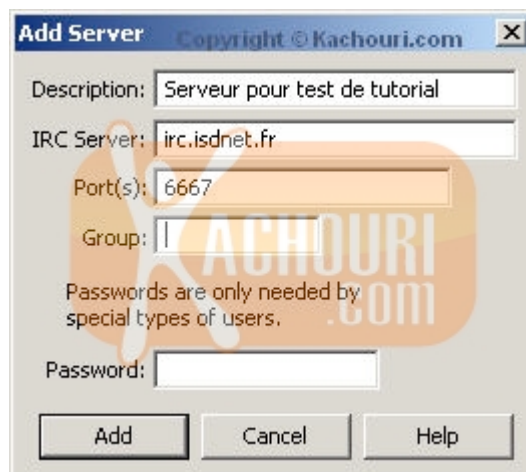
### 3. Configuration de la connexion mIRC

Configuration et connexion aux serveurs trouvés sur Internet. Pour cela, toujours dans la fenêtre des **Options** cliquez sur **Servers**, Vous aurez ceci :

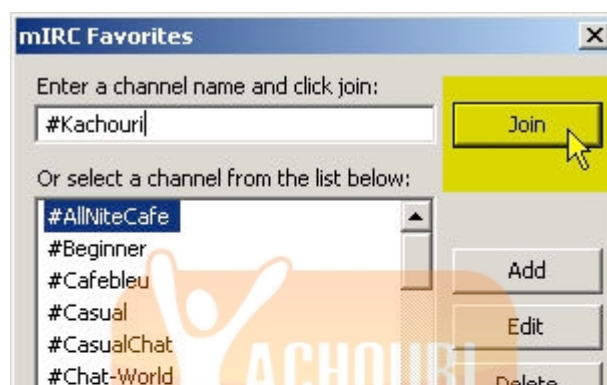




Il nous suffira alors de cliquer sur **Add (Ajouter)** pour ajouter un serveur de notre choix, prenons cet exemple : **irc.isdnet.fr #Kachouri** pour configurer mIRC. Dans **Description**, vous mettez ce que vous voulez mais pour être plus facile à reconnaître moi je mets une description détaillée du Channel, c'est plus pratique pour moi, mais à vous de voir. Ce qui donnera ceci :

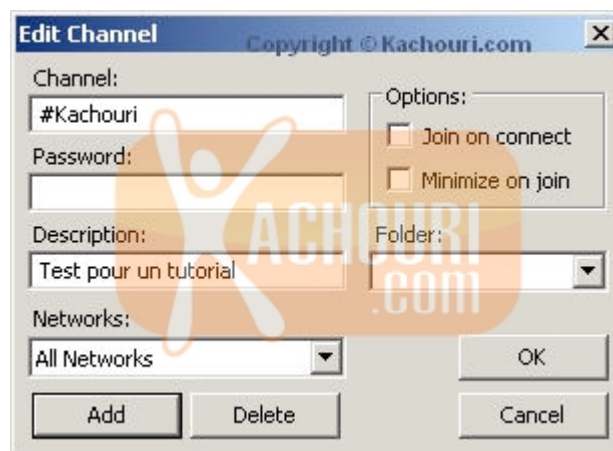


Vous n'aurez plus qu'à cliquer sur **ADD**. Puis cliquez sur **Connect to Server** pour se connecter au serveur IRC et patientez le temps qu'il vous identifie. A ce moment-là vous n'êtes pas encore dans le **Channel (Canal)**.... Voyons a présent comment se connecter à un channel. Prenons comme exemple une connexion au **Channel (Canal) #Kachouri**, Dès que vous avez cliqué sur **Connect to Server**, vous avez du avoir une nouvelle fenêtre qui se nomme : **mIRC Favorites**, il vous suffira alors dans le champ **Enter a channel name and click join:** de mettre tout simplement **#Kachouri** et de faire **Join** comme ceci :





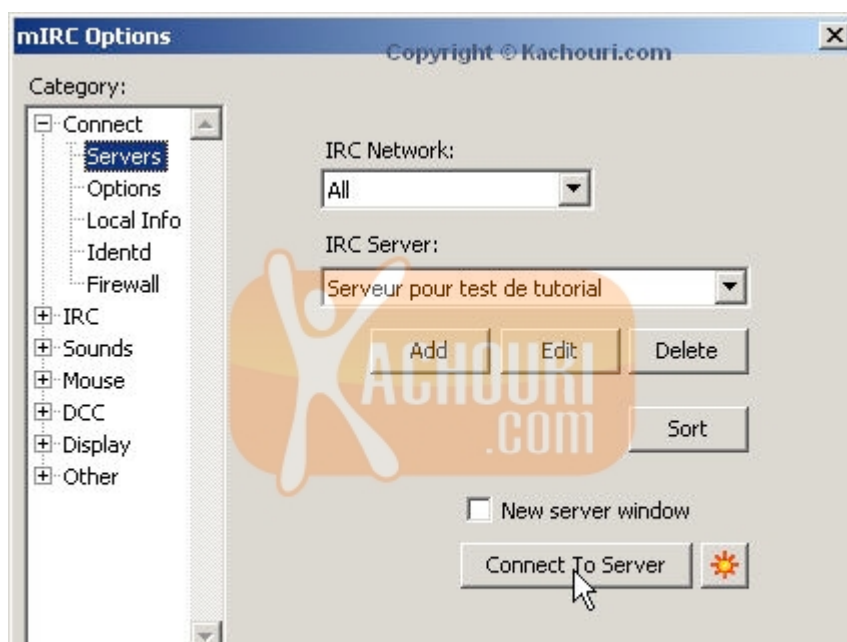
Vous avez la possibilité aussi de le garder en favoris, il vous suffira alors de faire **Add**. On aura cette fenêtre qu'il nous faudra remplir, pour cela il y a le **Channel** à remplir dans notre exemple, ce sera **#Kachouri**, dans la case **Password** il n'est pas nécessaire de mettre quelque chose sauf si le Channel est privé et requiert un mot de passe. Il reste à remplir **Description**, comme pour le serveur, vous mettez ce que vous voulez mais pour être plus facile à reconnaître, moi je mets : le Nom du Channel. Ce qui donnera ceci :

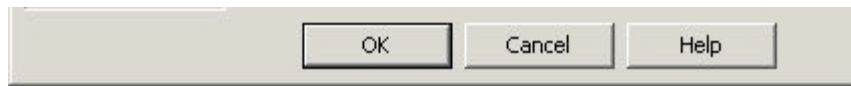


Il ne vous restera plus qu'à cliquer sur **OK** pour conserver ces paramètres dans mIRC.

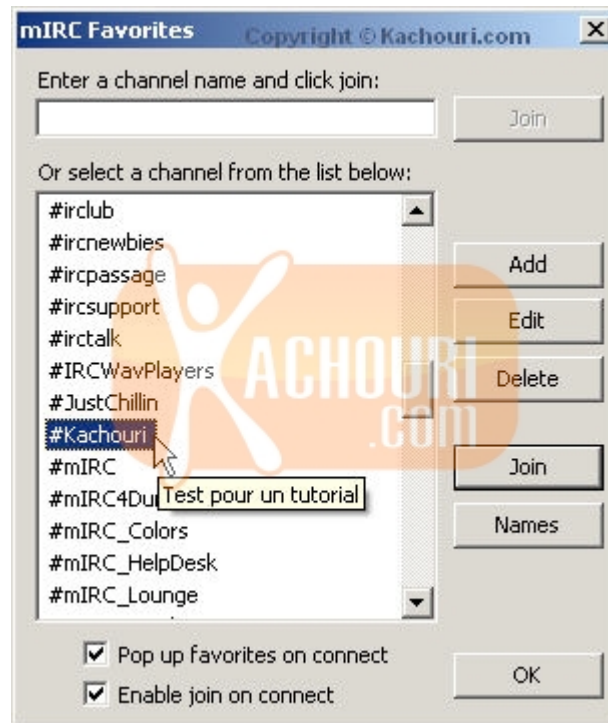
#### 4. Connexion à mIRC

Connexion et **chatter** grâce à mIRC, dès que vous avez votre fenêtre, vous n'avez plus qu'à cliquer sur **Connect to Server** pour se connecter au serveur IRC. Comme ceci :

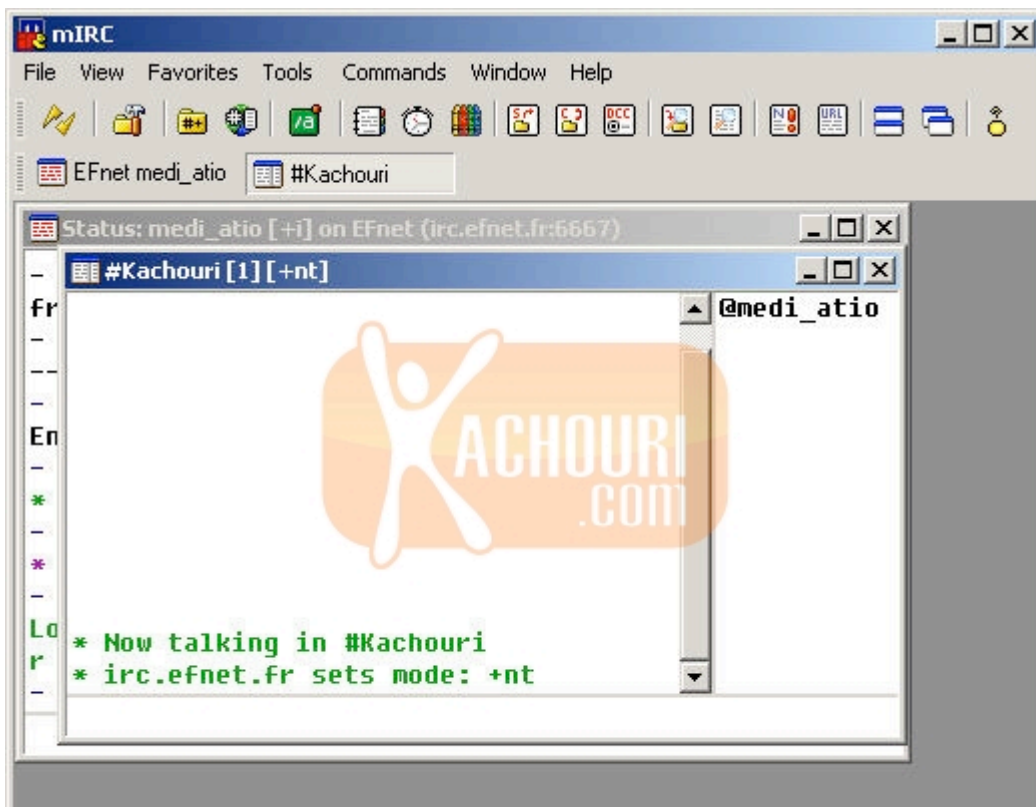




Vous aurez alors une fenêtre qui va s'ouvrir automatiquement, vous n'aurez alors plus qu'à choisir votre **Channel (Canal)** dans la liste. Le nom que vous avez choisi pour notre cas c'était **#Kachouri** et dès que celui-ci est sélectionné, faire **Join** comme dans l'exemple ci dessous :



Voilà, vous êtes connectés sur le **Channel (Canal) "#Kachouri"**



Copyright © Kachouri.com

### Conclusion

Vous remarquerez que je suis tout seul mais ne vous inquiétez pas c'est juste pour l'exemple....Voilà j'espère encore une fois que ce tutorial vous aidera... Sachez qu'il existe énormément de **Channel (Canaux)** qui traitent de sujets très divers, c'est à présent à vous de jouer et de découvrir cette manière de chatter et de faire des rencontres et autres....

Adresse du site internet : <http://www.kachouri.com>

**Toute reproduction partielle ou totale de la présente publication est interdite sans l'autorisation de l'auteur.**