

<http://www.kachouri.com>

## Fonctionnement de XP-Antispy

**Tutoriel réalisé par:** Mehdi Kachouri **Ajouté le** 21 Février 2006

Désactiver certaines options trop intrusives de Windows

### Introduction à xp-AntiSpy

XP-Antispy est un petit utilitaire qui vous permet de neutraliser certaines fonctions d'authentification et de mises à jour intégrées dans Windows XP. En quelque sorte, il vous enlève les petits espions ou mouchards de votre système d'exploitation. Les options suivantes peuvent être désactivées notamment : la mise à jour automatique d'Internet Explorer, effacer du Registre la clé Alexa (Intégrée à IE, destinée à collecter des données personnelles sur vos habitudes de navigation sur le Web), désactiver ou désinstaller Windows Messenger, désactiver le rapport d'erreurs...

Ce logiciel a l'avantage cependant de regrouper toutes ces options en une seule fenêtre.

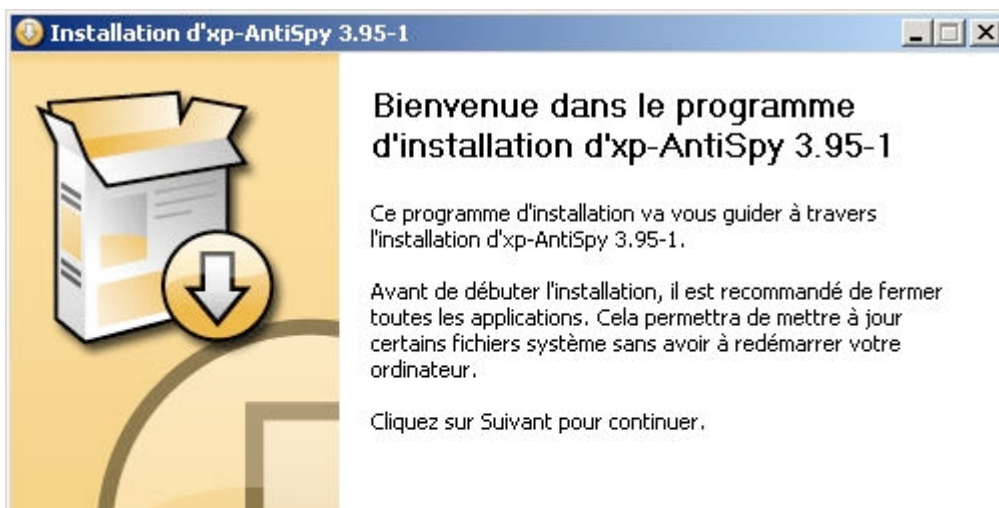


Voici le site officiel de ce logiciel : <http://www.xp-antispy.org/>

Il vous restera à télécharger la version traduite en français par "Graticiels" sur le site officiel.

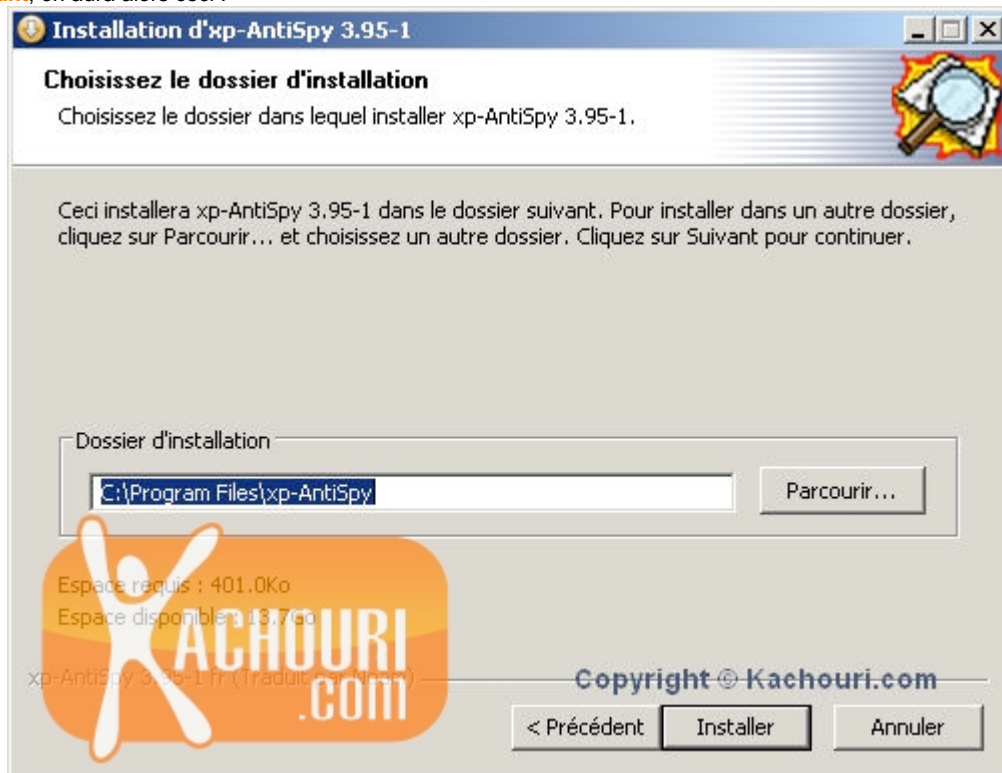
### 1. L'installation de xp-AntiSpy V3.95-1

vous allez le lancer une fois que vous l'aurez téléchargé, le fichier **xp-AntiSpy\_setup-french.exe**, et dès lors l'installation commencera d'elle-même comme ceci :

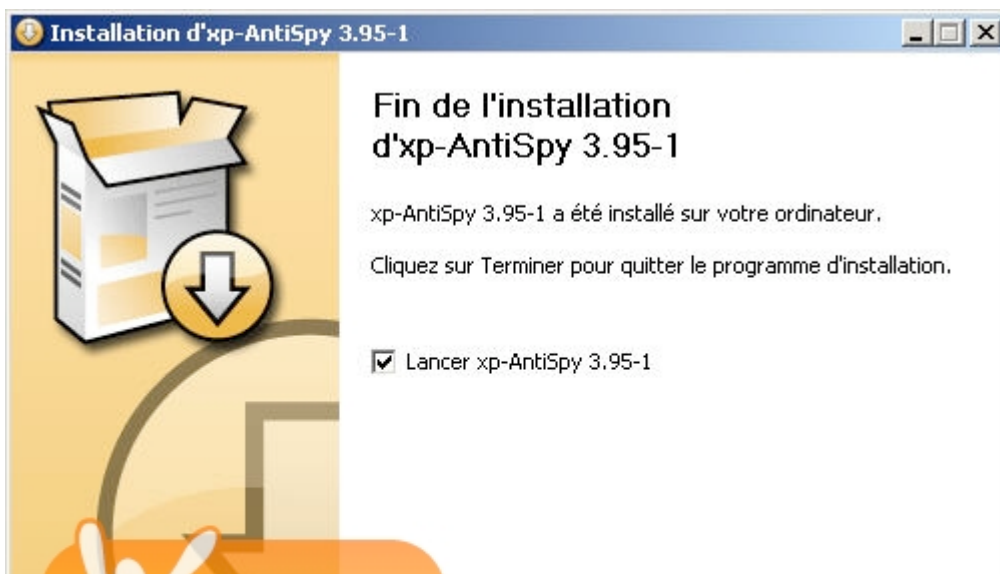


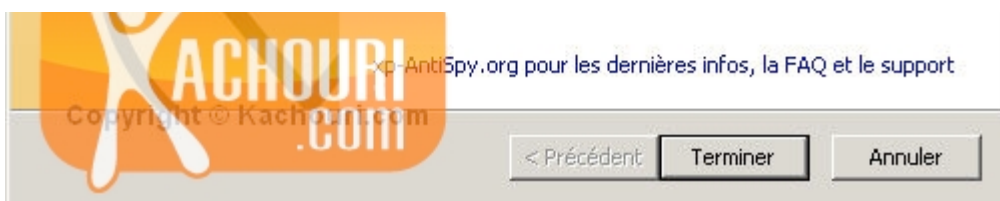


Faites **Suivant**, on aura alors ceci :



Il est bien évident que le dossier par défaut est "**C:Program Filesxp-AntiSpy**" mais vous avez cependant le choix de le laisser par défaut ou de le changer selon votre méthode de travail mais aussi votre organisation, nous allons le laisser tel quel pour notre part, il nous suffira alors de cliquer sur **Installer** on aura alors ceci :

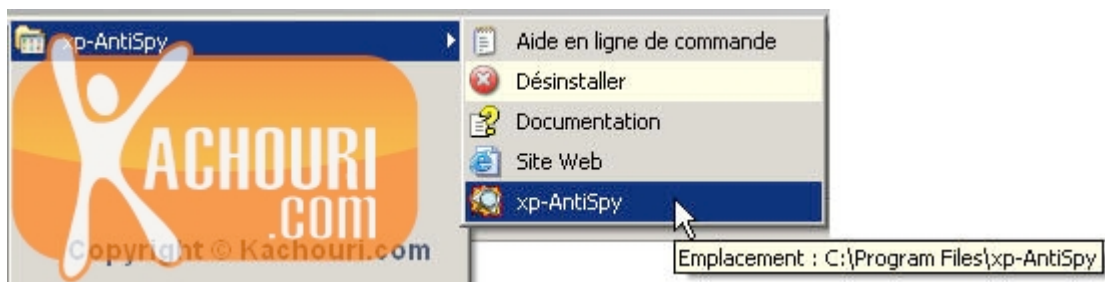




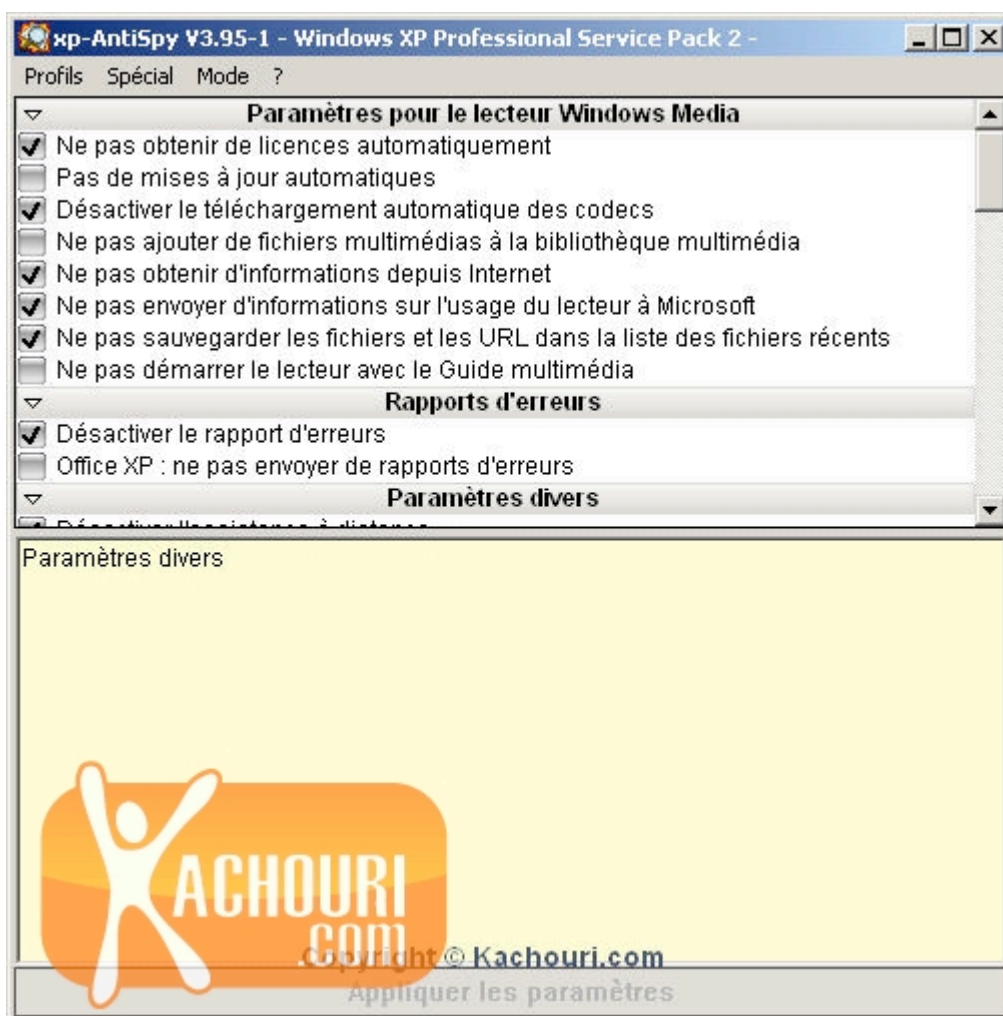
Il nous restera alors à cliquer sur **Terminer** pour terminer cette installation.

## 2. L'interface de xp-AntiSpy V3.95-1

Une fois l'installation terminée il vous restera à aller dans **Démarrer**, puis sur **Tous les Programmes** et enfin sur **xp-AntiSpy** vous aurez alors ceci :

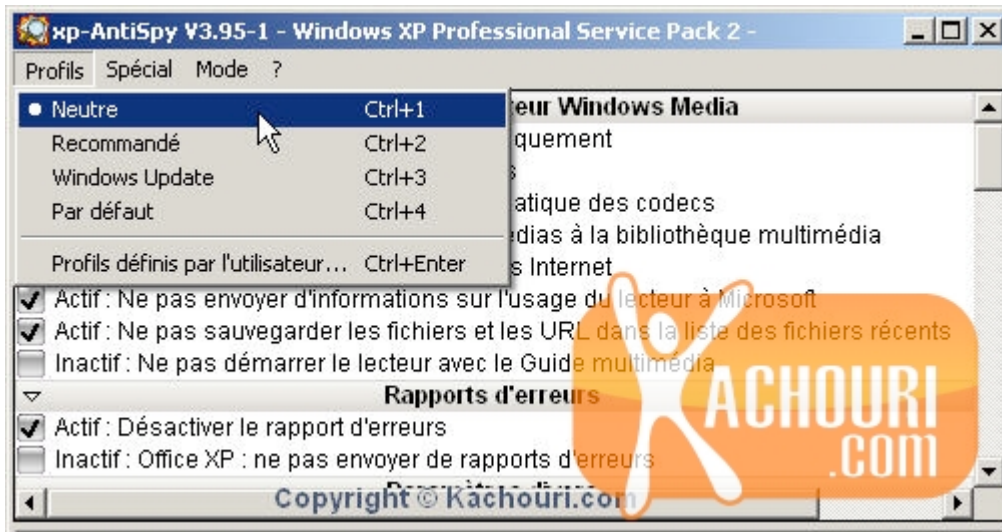


Une fois que vous aurez cliqué sur le logiciel comme ci-dessus, on aura alors ceci :

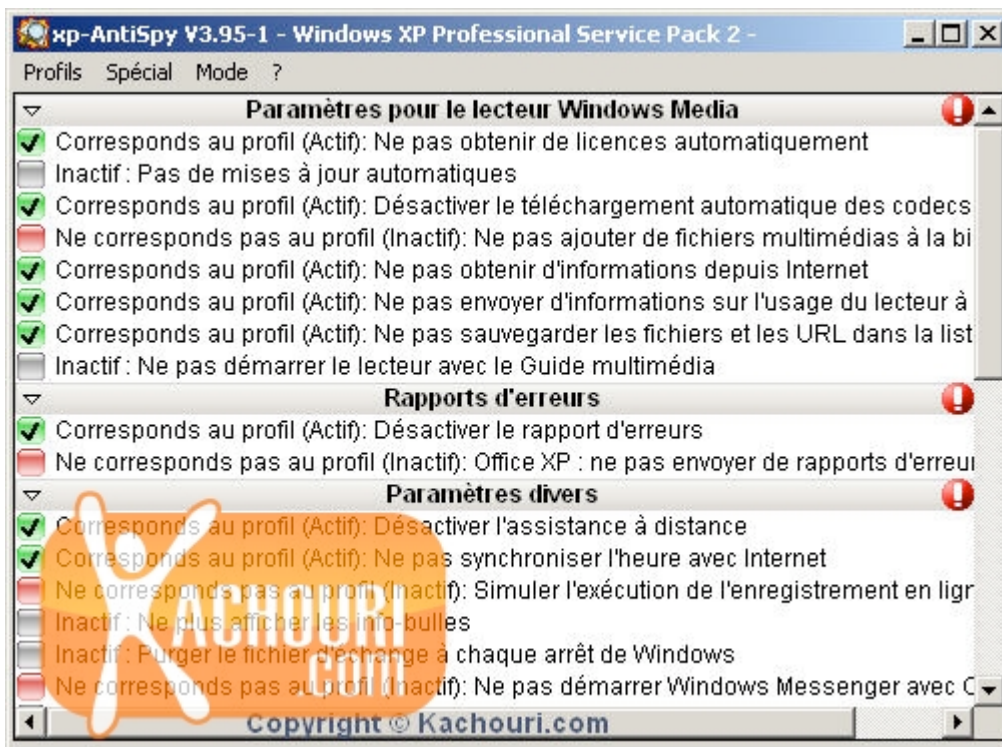


### 3. Voyons de plus près xp-AntiSpy V3.95-1

Sur l'onglet **Profils** par défaut, vous êtes en mode **Neutre** et le plus intéressant est de se mettre en mode **Recommandé**, celui-ci propose alors de sectionner un certain nombre de paramètres. Le plus simple est de tester pour un premier usage les différents profils par défaut, comme ceci :



Si on sélectionne le profil **Recommandé**, on aura alors cette fenêtre :



Vous remarquerez qu'il existe des couleurs différentes, afin d'obtenir la légende complète de tous les symboles comme ceci :

**Gris** : ceci signifie que le service est en mode **Inactif**

**Orange** : Deviendra actif lorsque vous aurez cliquer sur **Appliquer les paramètres**

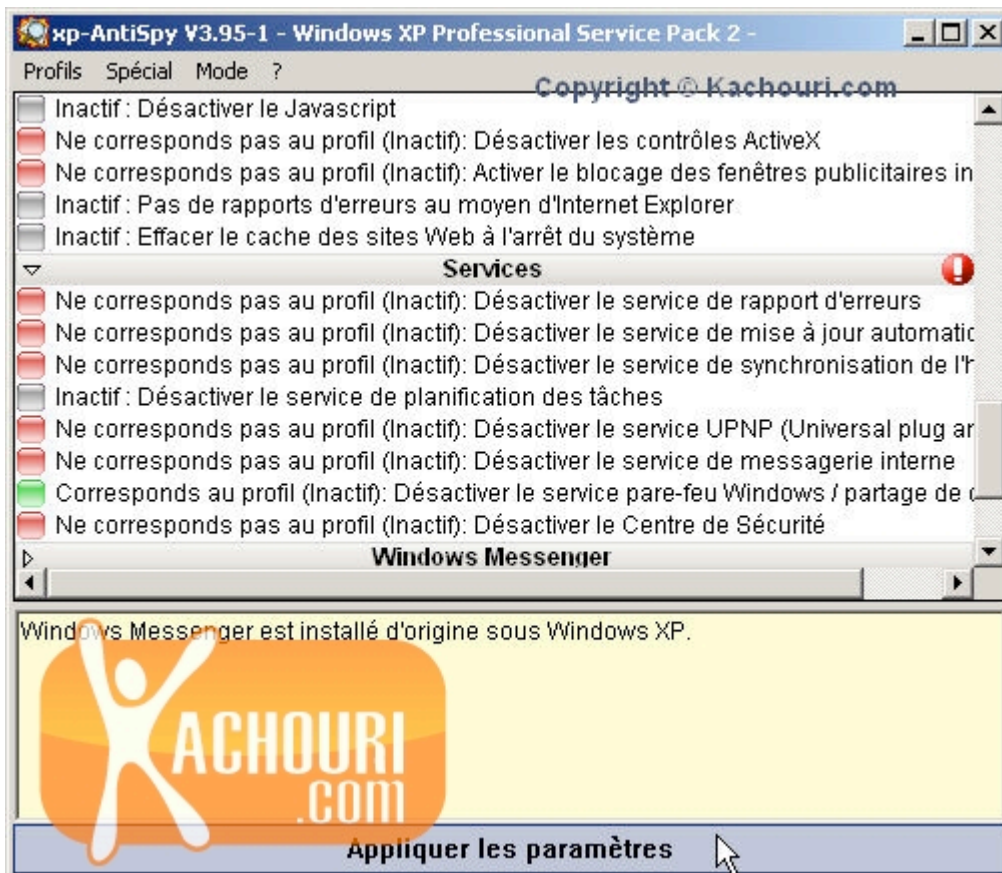
**Vert** : Ceci signifie que la fonction est active.

**Rouge** : cet état mérite de prendre quelques minutes pour voir si vous devez l'appliquer en fonction de votre configuration.

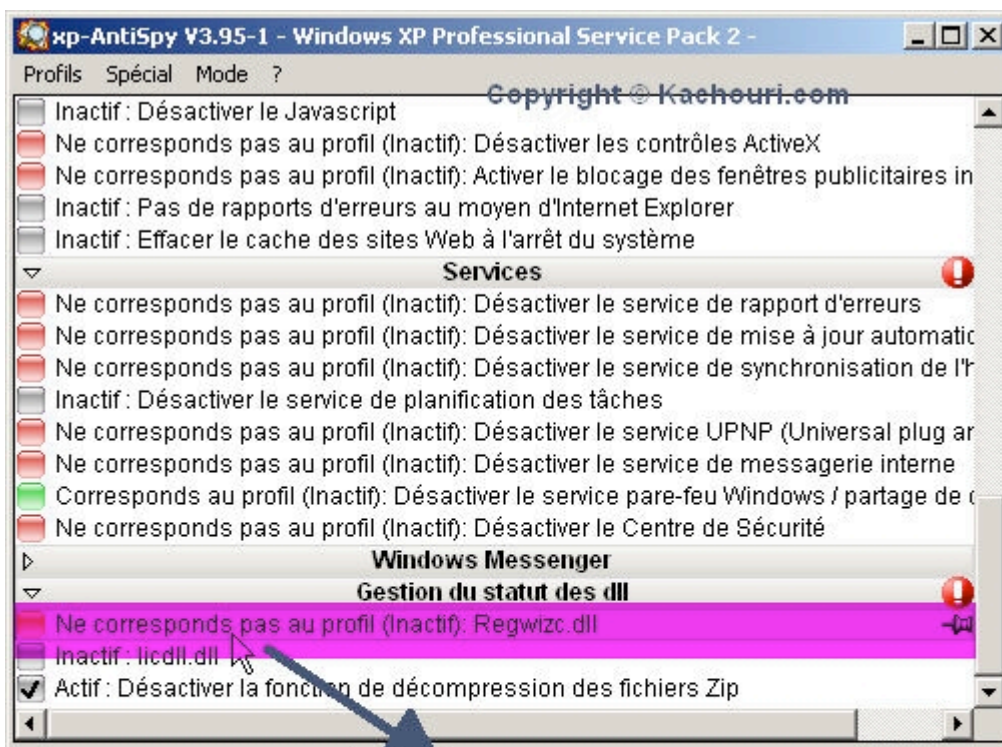
Vous avez tout ce qu'il vous faut pour comprendre à présent la signification de ces symboles. Mais vous avez aussi la possibilité si vous cliquez sur "?" pour découvrir toutes les fonctions en détails.

#### 4. Que donne xp-AntiSpy V3.95-1 en pratique.

Tout simplement, vous passez votre souris sur la ligne où le point précis que vous souhaitez connaître et en bas vous avez le commentaire vous indiquant exactement à quoi il correspond comme ceci :

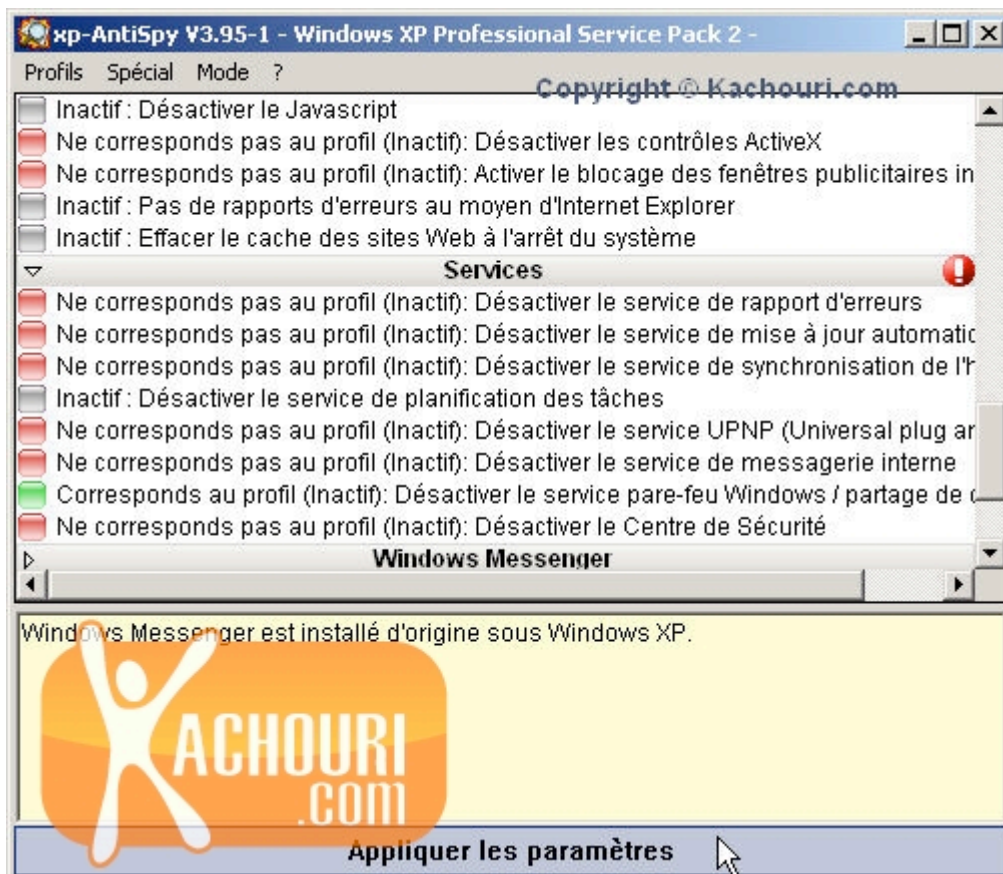


Il vous reste alors à juger si vous en avez besoin ou pas, dans le cas où vous ne vous en servez pas, il vous suffit alors de cliquer dessus jusqu'à la sélection de la fonction comme ceci :

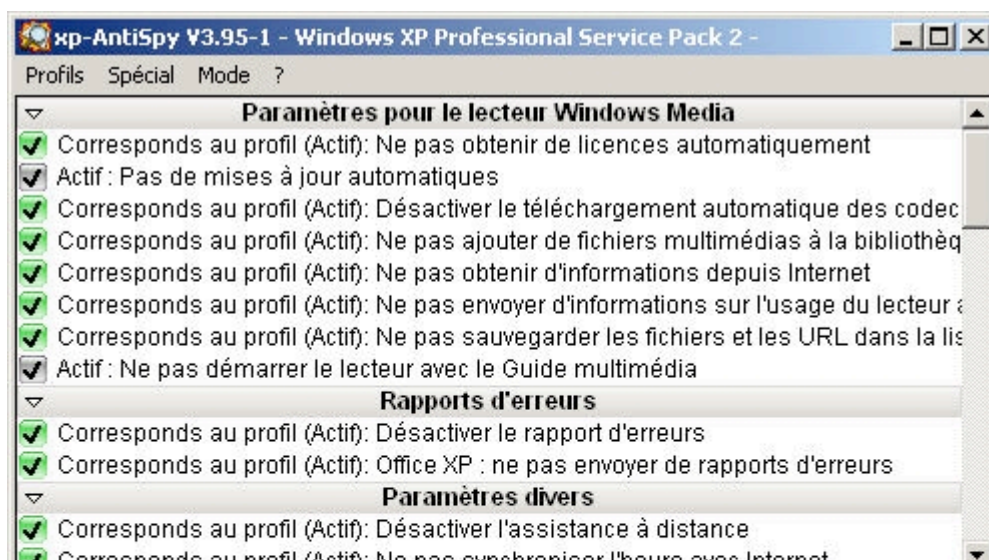




Vous allez dès lors répéter cette manipulation autant de fois que vous souhaitez désactiver une fonction. Personnellement, je sélectionne toutes les fonctions. Une fois ceci effectué il nous restera alors à cliquer sur **Appliquer les Paramètres** comme ceci :



Une fois cela effectué, et après quelques secondes ou minutes, vous obtiendrez ceci :

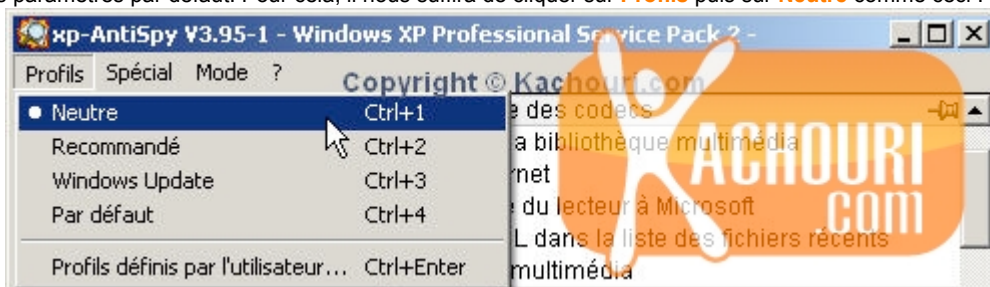




Il vous reste plus qu'à prendre le temps bien sûr de lire chaque fonction et d'essayer de voir si vous avez l'utilité de cette fonction sur votre PC ou réseau, bref prendre le temps de chercher afin d'éviter des dysfonctionnements sur votre machine. Un conseil : dans le cas où vous n'êtes pas sûr de vous, ne l'activez ou désactivez pas.

### 5. Restaurer les paramètres par défaut

Restaurer les paramètres par défaut. Pour cela, il nous suffira de cliquer sur **Profils** puis sur **Neutre** comme ceci :



Dès lors que vous aurez cliqué dessus vous aurez la possibilité de rétablir ce que vous avez changé, c'est pour cela qu'il faut prendre le temps avant d'appliquer des paramètres, et noter ce qu'on a fait comme changements.

### Conclusion

Voilà, j'espère que ce tutorial sur **xp-AntiSpy V3.95-1** vous aura donné envie de le tester. C'était en grande partie le but de ce tutorial. A noter aussi qu'une version **xp-AntiSpy V3.95-2** est déjà en ligne mais les changements sont mineurs. Cependant, XP-Antispy reste un petit utilitaire qui vous permet de neutraliser simplement certaines fonctions d'authentification et de mises à jour intégrées dans Windows XP. Il est assez simple d'utilisation et permet aussi à n'importe qui, si bien sûr on prend le temps de lire les différentes notes, de désactiver des fonctions inutilisées et surtout de libérer un peu de ressources sur votre PC.

Adresse du site internet : <http://www.kachouri.com>

**Toute reproduction partielle ou totale de la présente publication est interdite sans l'autorisation de l'auteur.**