

## Partitionner un disque dur sous Windows 7

**Tutoriel réalisé par:** Mehdi Kachouri **Ajouté le** 09 Juillet 2009

Comment redimensionner un disque dur sous Windows 7

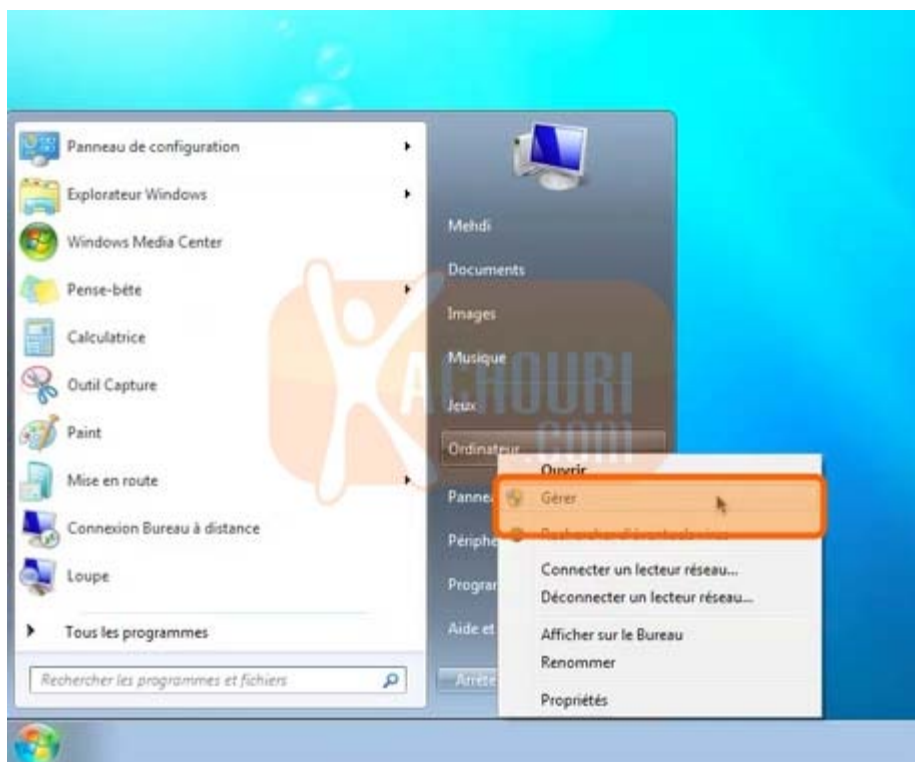
### Introduction la gestion des disques dur sous Windows 7

Vous pouvez diminuer l'espace utilisé par les partitions principales et les lecteurs logiques en les réduisant dans un espace non alloué sur le même disque. Nous allons voir dans ce tutoriel comment redimensionner votre disque dur pour avoir une partition supplémentaire alors que vous n'avez pas d'autre disque dur à votre disposition, vous pouvez réduire la partition existante pour créer un nouvel espace non alloué qui servira par la suite à créer la nouvelle partition....

**Attention:** Le fait de partitionner un disque peut engendrer dans certains cas la perte de données, il est de ce fait important de vérifier et de sauvegarder vos données avant toute modification de votre disque dur. Sachez aussi que si la partition est une partition brute (c'est-à-dire sans système de fichiers) contenant uniquement des données, la réduction d'une partition pré-existante risque de détruire vos données.

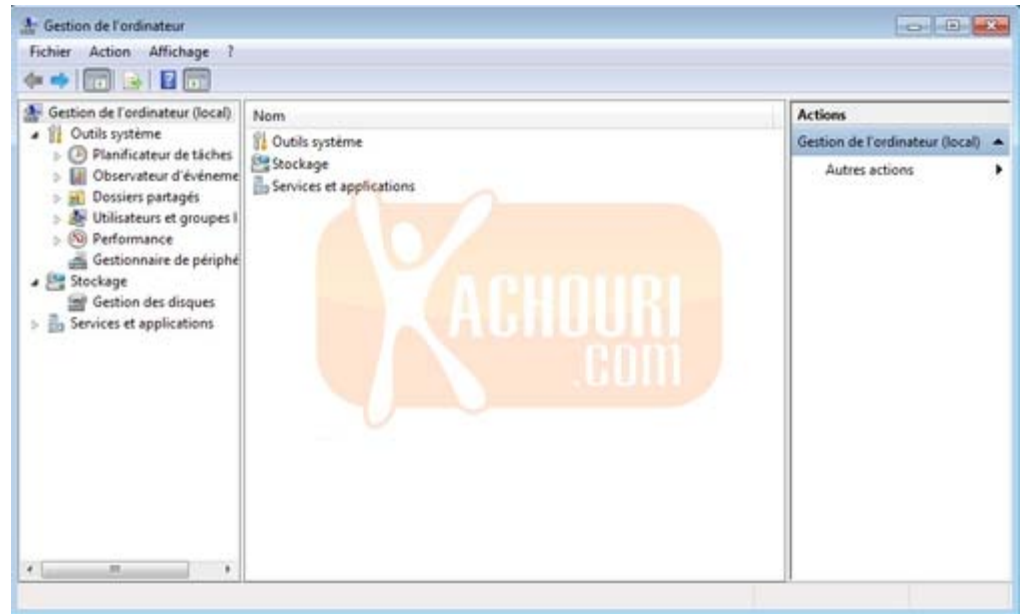
### 1 - Redimensionnement de partition

Pour accéder au composant **Gestion de l'ordinateur** cliquez sur **Démarrer**, puis cliquez avec le **bouton droit** de votre souris sur **Ordinateur** et ensuite cliquez sur **Gérer** :



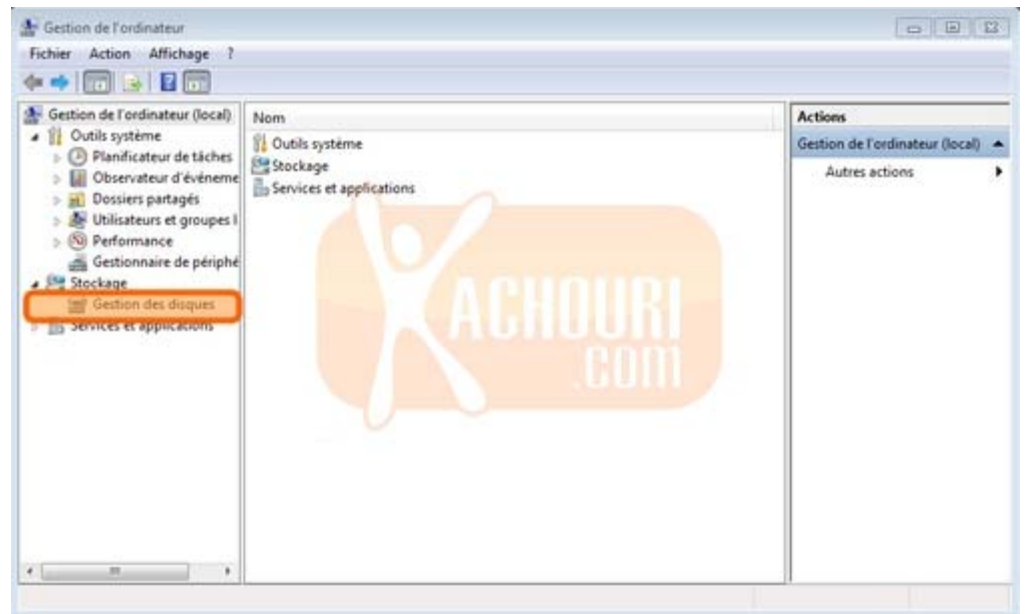
De même si vous tapez dans la boîte **Recherche**, ou la boîte **Exécuter**, puis entrez la commande suivante : **compmgmt.msc** vous obtiendrez

cette fenêtre :

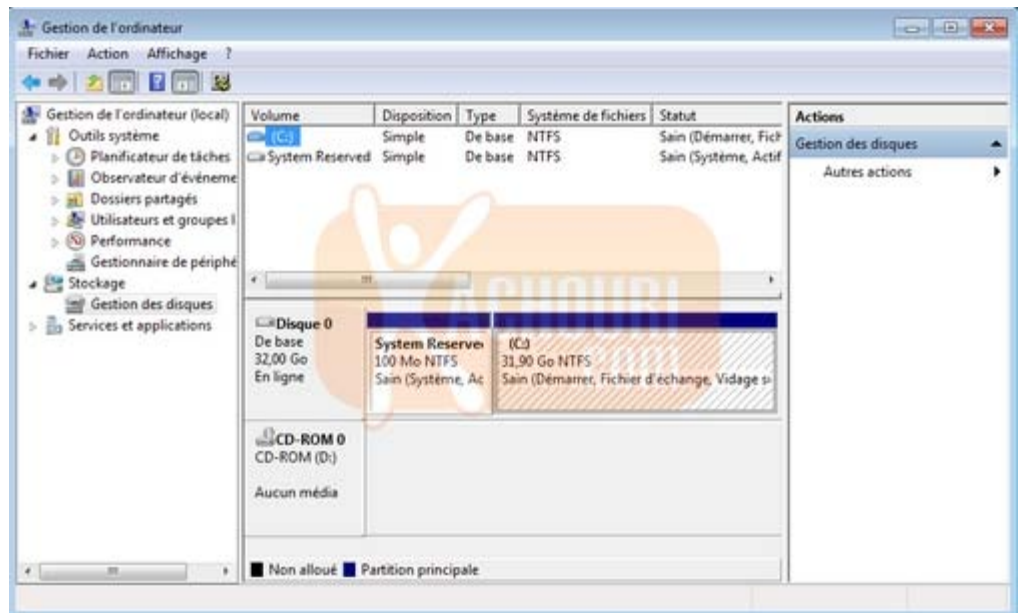


## 2 - Gestion des disques

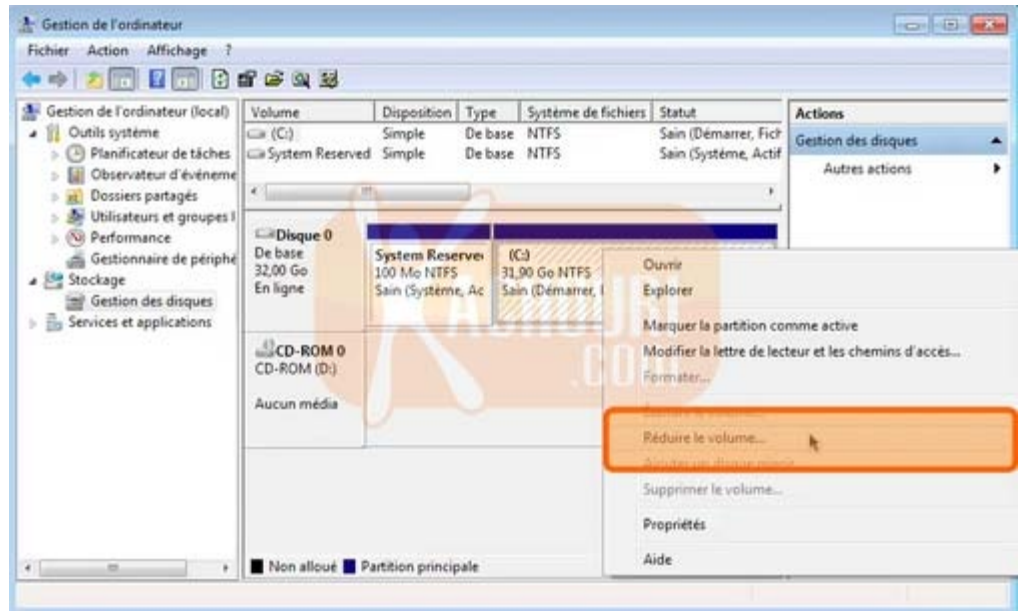
Cliquez sur **Gestion des disques**, celui-ci est un utilitaire système qui permet d'administrer des disques durs ainsi que les volumes ou partitions qu'ils contiennent. La **Gestion des disques** vous permet d'effectuer la plupart des tâches liées aux disques sans redémarrer le système ni interrompre les utilisateurs. La plupart des modifications de configuration prennent effet immédiatement....



Lorsque vous aurez cliqué sur **Gestion des disques** vous obtiendrez ceci :



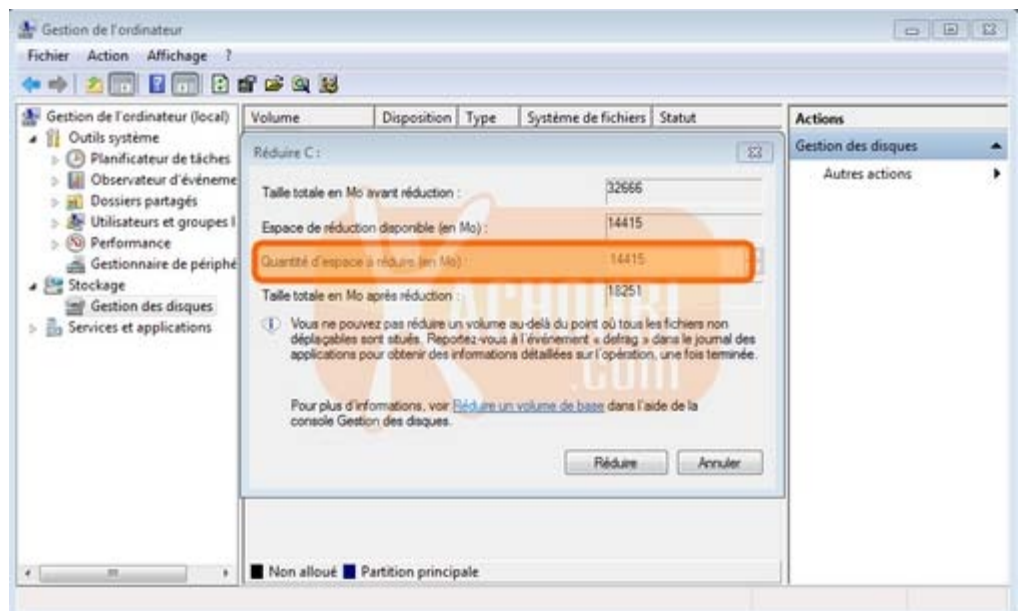
Sélectionnez le disque concerner, dans notre exemple il s'agit du disque **C:/** de **31,90 Go** puis cliquez droit dessus et choisissez dans le menu **Réduire le volume...** comme ceci :



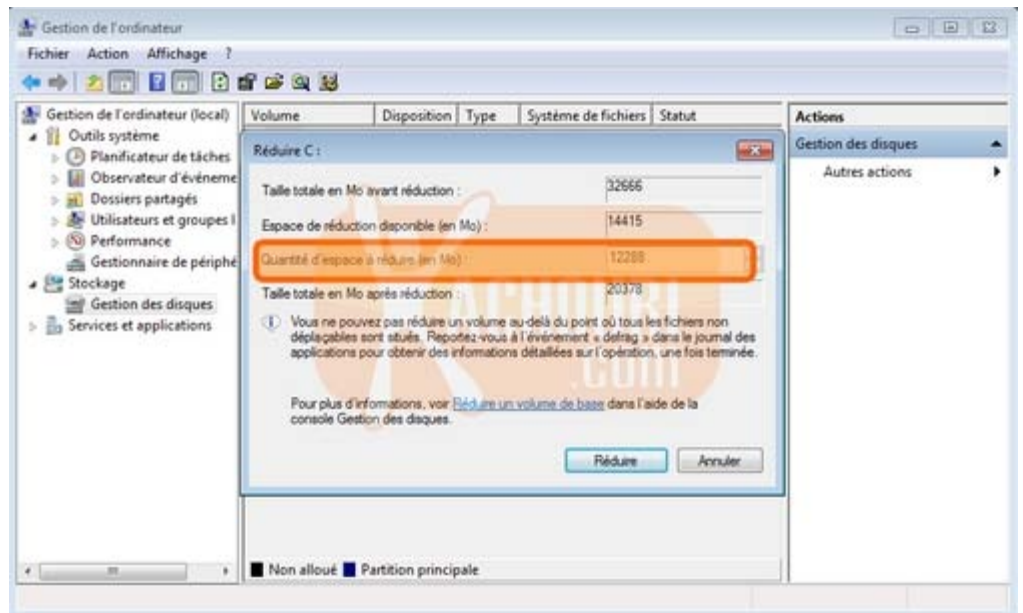
Une **Requête de l'espace de compactage** se lance... vous devrez patienter quelques instant...



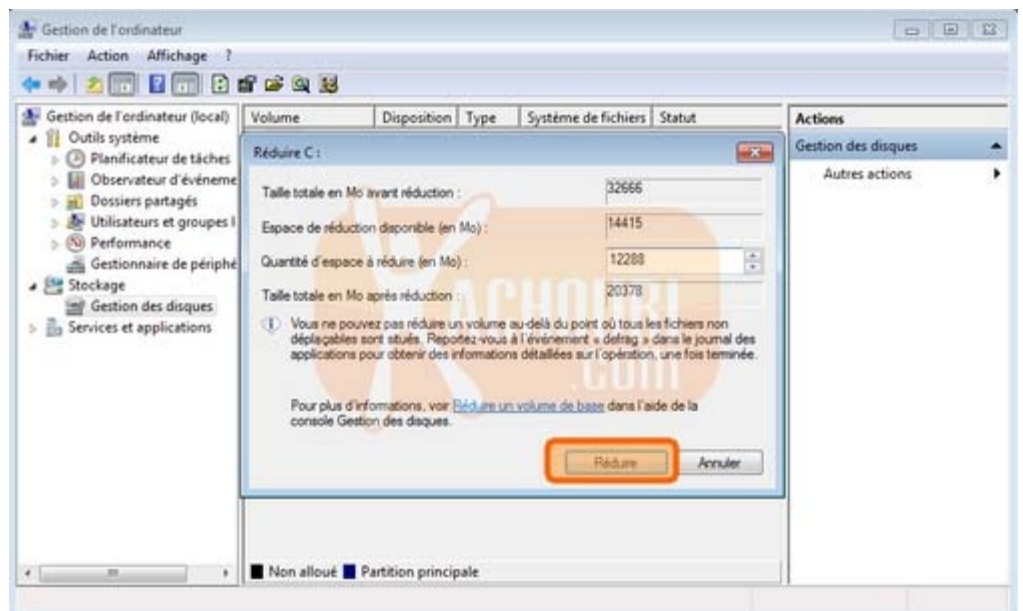
Puis vous obtiendrez alors ceci :



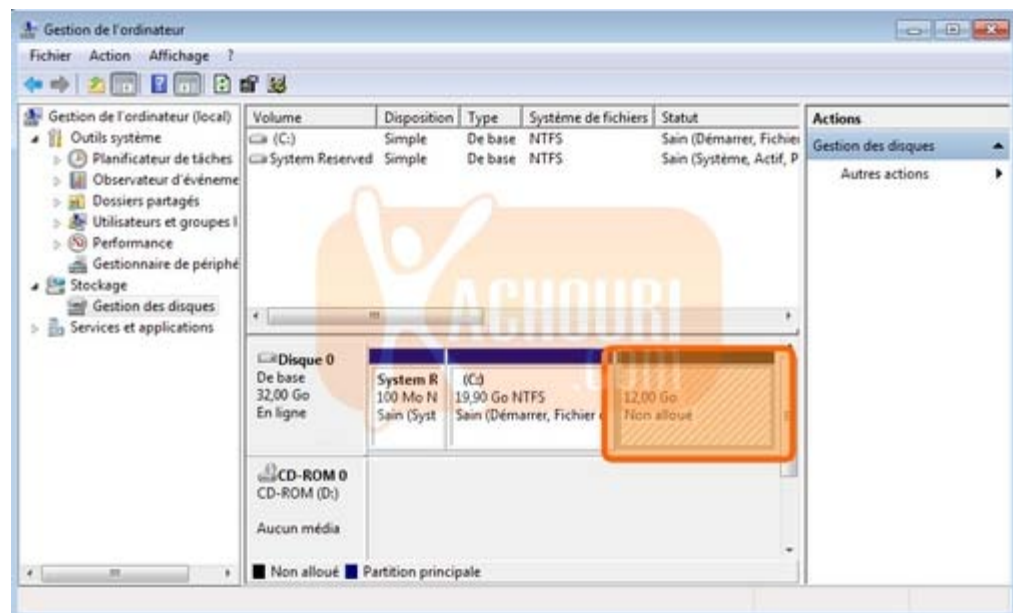
Donc si vous voulez partager cet espace en deux partitions distinctes, il vous suffira alors de choisir un nombre en **Mo mégaoctet** sachant que la règle est : **1 giga-octet (Go) = 1 024 mégaoctet (Mo)** donc si nous voulons une partition de **12 Go (giga-octet)** précisément, il vous suffira alors de faire le calcul, ce qui nous donnerait ceci : **12 giga-octet (Go) = 12 288 mégaoctet (Mo)**. Vous n'aurez plus qu'à mettre ce nombre dans la zone de la **Quantité d'espace à réduire (en Mo)** :



Une fois la taille de votre partition définie, cliquez sur **Réduire** pour effectuer cette tâche



Après quelques instants, vous obtenez alors votre partition de **12,00 Go...**



Vous venez de partitionner votre disque dur en deux parties...

### Conclusion

Nous venons de voir dans ce premier volet comment redimensionner un disque dur sous Windows 7, comme vous avez pu le constater ceci est devenu assez simple comme manipulation. Bien que le composant **Gestion des disques** vous permette de transformer vos disques en différents types de disques et de partitions, certaines de ces opérations sont irréversibles (à moins de reformater votre lecteur). Réfléchissez bien pour déterminer le type de disque et le type de partition les mieux adaptés à votre application.

Adresse du site internet : <http://www.kachouri.com>

**Toute reproduction partielle ou totale de la présente publication est interdite sans l'autorisation de l'auteur.**