

## Utilisation du menu démarrer Windows 7


**Tutoriel réalisé par:** Mehdi Kachouri **Ajouté le** 22 Juillet 2009

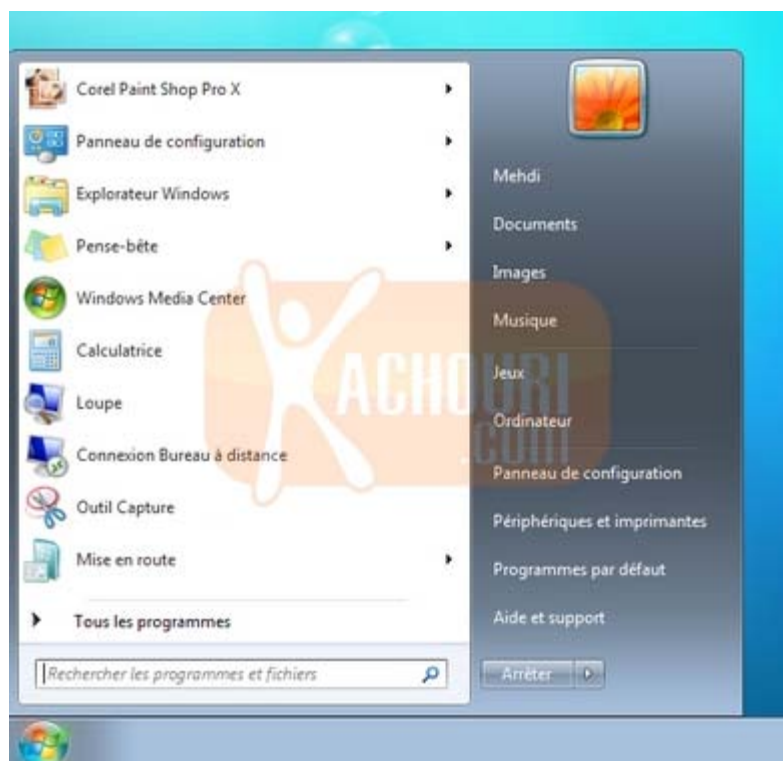
Comment modifier le menu démarrer sous Windows 7

### Introduction au menu démarrer de Windows 7

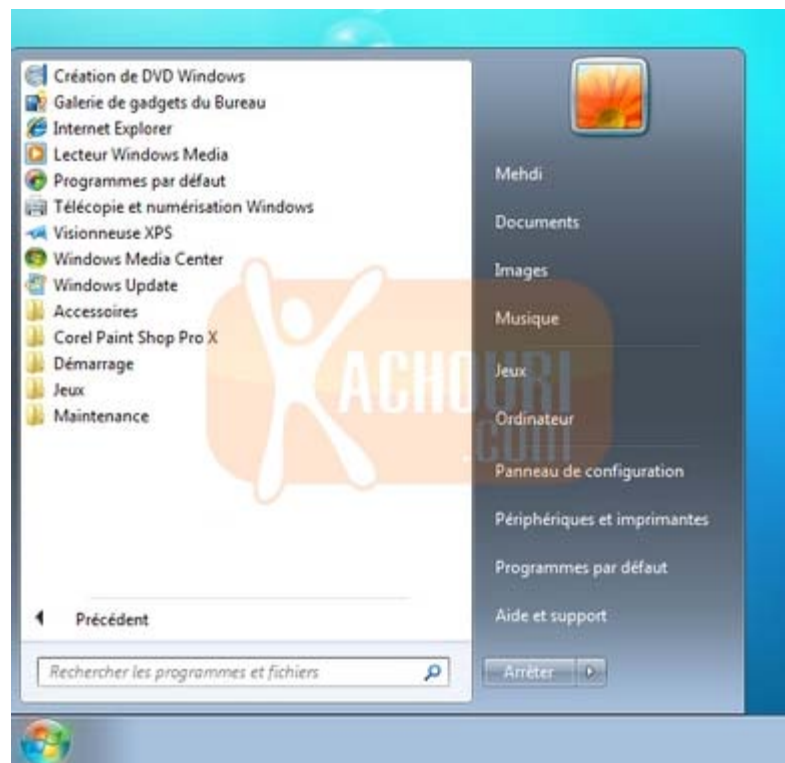
Le menu Démarrer représente la principale passerelle vers les programmes, les dossiers et les paramètres de l'ordinateur. Il est appelé menu car il fournit une liste de choix. Windows 7 sera en vente Le **24 Octobre 2009**, en attendant sa sortie nous vous proposons de découvrir le **menu Démarrer** de **Windows 7** dans ce tutoriel. Vous utiliserez le menu Démarrer pour effectuer des tâches courantes comme, démarrer des programmes, rechercher des fichiers, mettre votre ordinateur hors tension, fermer une session Windows ou basculer vers un autre compte d'utilisateur... Windows 7 apporte quelques nouveautés au menu **Démarrer** comme nous pourrions le remarquer dans ce didacticiel.

### 1 - Utilisation du menu Démarrer

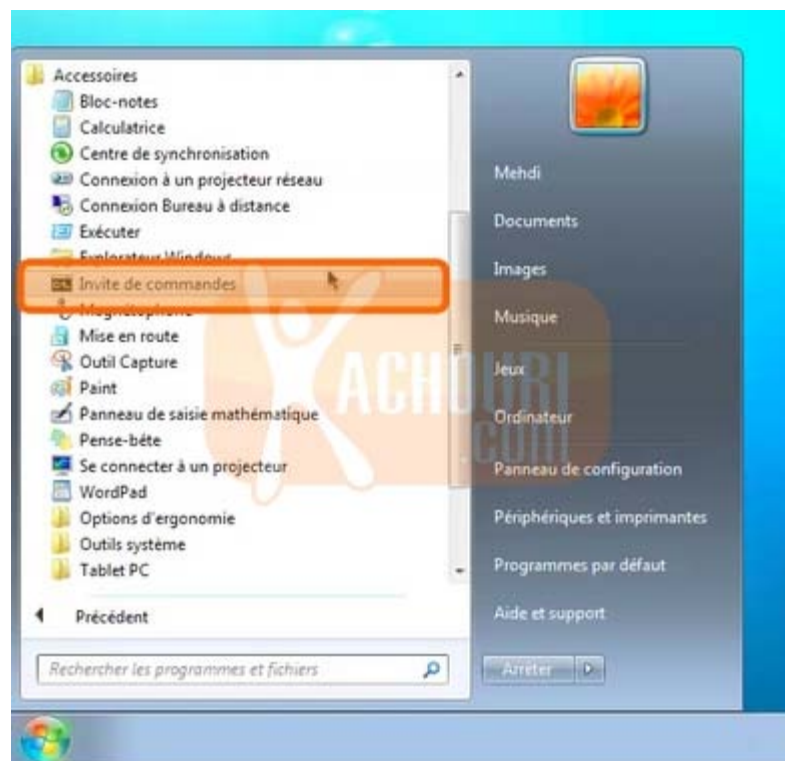
Lorsque vous cliquez sur le **Bouton Démarrer** ou sur la touche Windows  de votre clavier, le **menu Démarrer** s'affiche il vous permettra d'accéder facilement aux éléments les plus utiles de votre ordinateur :



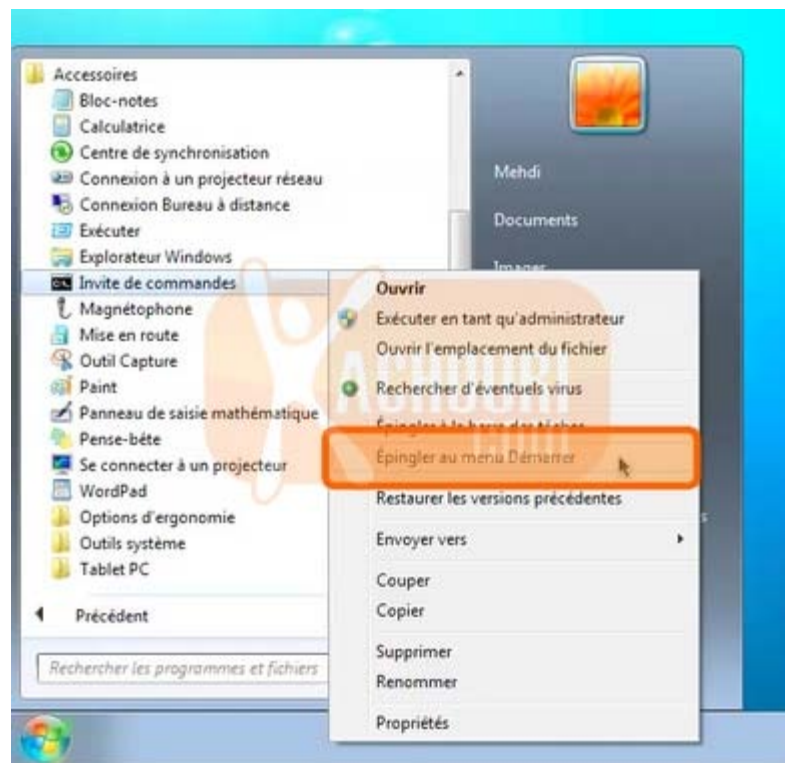
Lorsque vous cliquez sur **Tous les programmes** dans la partie inférieure du volet gauche. Le volet gauche affiche immédiatement une longue liste de programmes classés par ordre alphabétique, suivie d'une liste de dossiers :



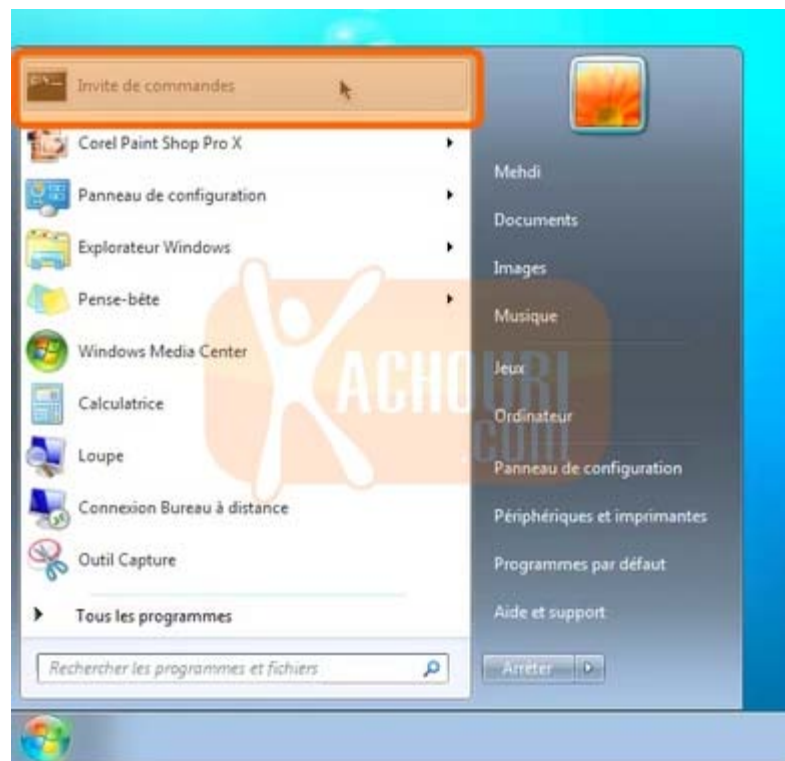
La ligne de séparation connue sous le nom de liste des éléments ajoutés disparaît par défaut sous **Windows 7**. Il faut ajouter au menu Démarrer un programme en l'épinglant. Pour faire apparaître la ligne de séparation il faut épingler un programme ou application. Prenons comme exemple d'épingler le programme **Invite de commandes**, nous allons alors le sélectionner sans cliquer dessus...



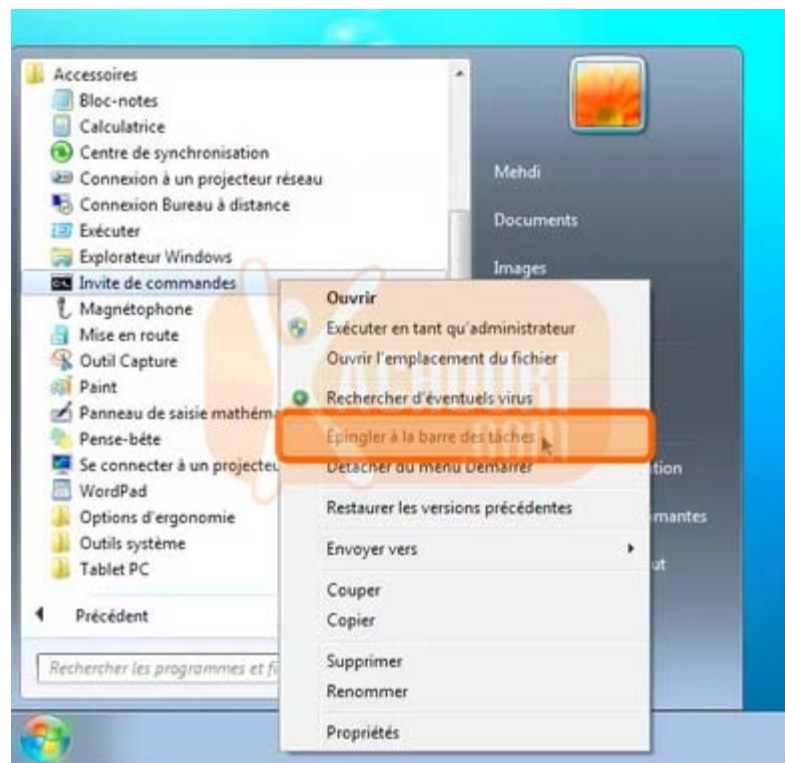
Faites un clic droit avec votre souris sur **Invite de commandes**, puis cliquez sur **Épingler au menu Démarrer** de votre Windows 7 comme ceci :



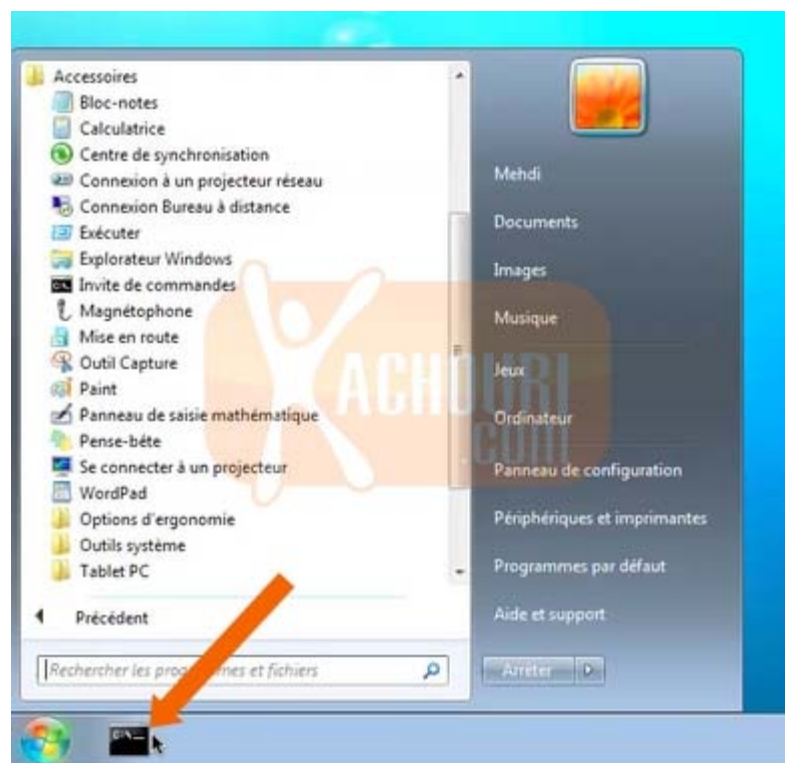
Nous venons d'épingler l'**Invite de commandes** dans la partie supérieure du menu **Démarrer**...



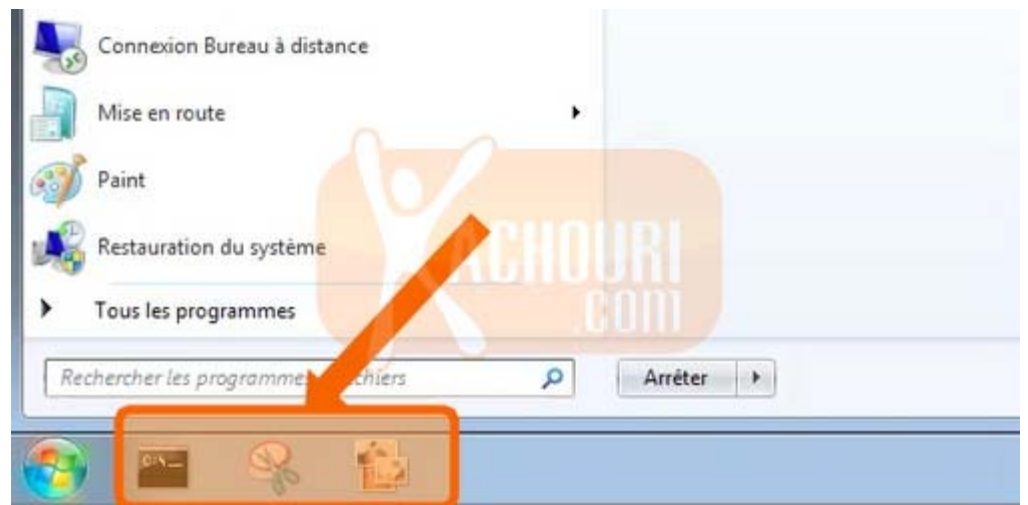
Vous pourrez réaliser cette tâche sur tous les programmes... Vous pouvez modifier l'ordre des programmes dans la liste des éléments ajoutés en faisant glisser un programme vers une nouvelle position. Autre nouveauté dans **Windows 7** l'apparition d'un menu du nom de **Épingler à la barre des tâches**...



Lorsque vous **Épingler à la barre des tâches** un programme automatiquement il apparaît sur votre barre des tâches comme ceci :



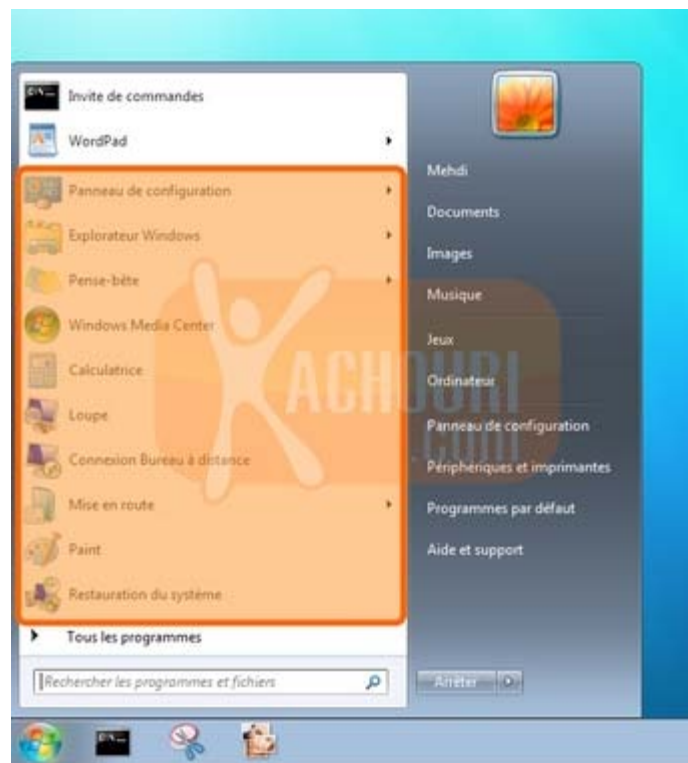
Vous pourrez réaliser cette manipulation sur les programmes les plus utilisés...



Une fois **Épingler au menu Démarrer** vos programmes se disposeront de cette manière sous Windows 7, tout comme Windows Vista ou Windows XP voici les programmes affichés au dessus de la ligne de séparation :

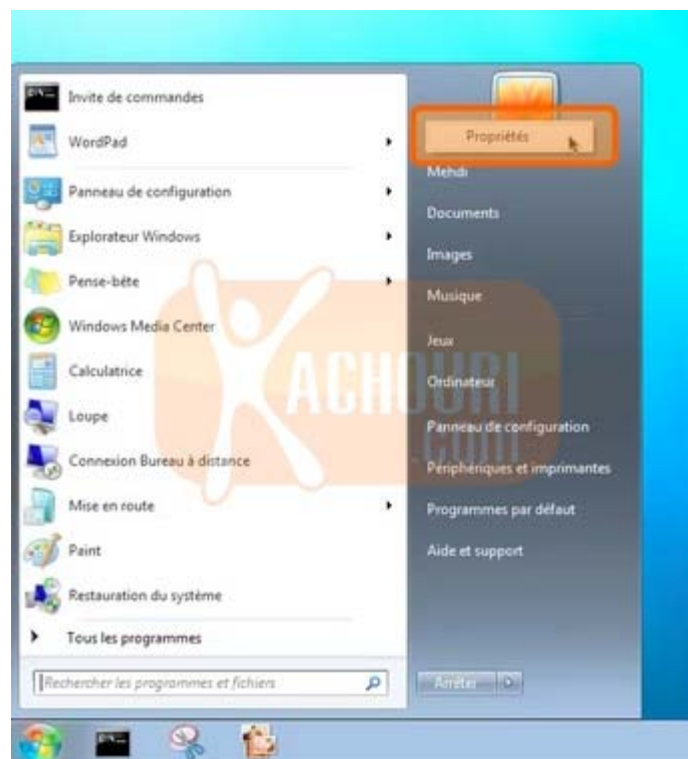


Voici les programmes et applications affichés en dessous de cette ligne sous Windows 7

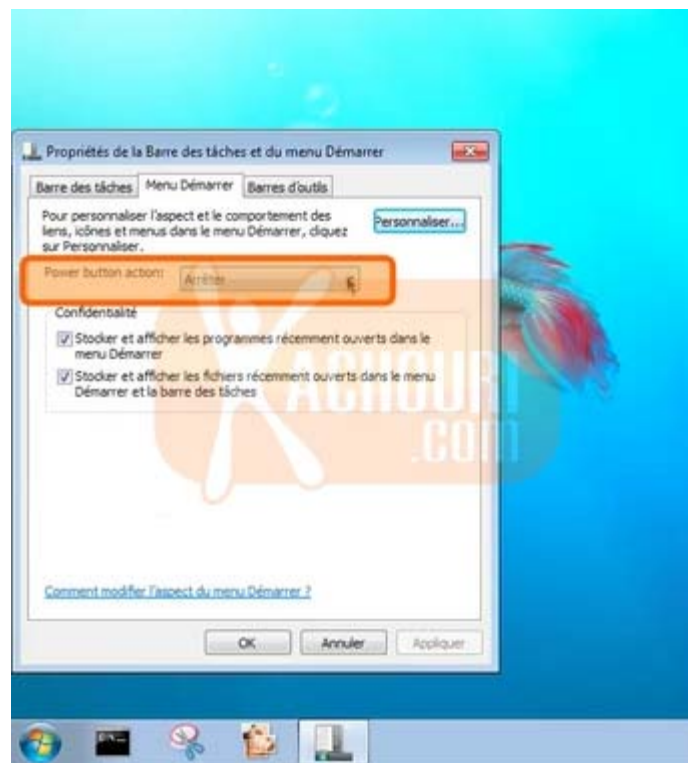


## 2 - Personnaliser le menu démarrer de Windows 7

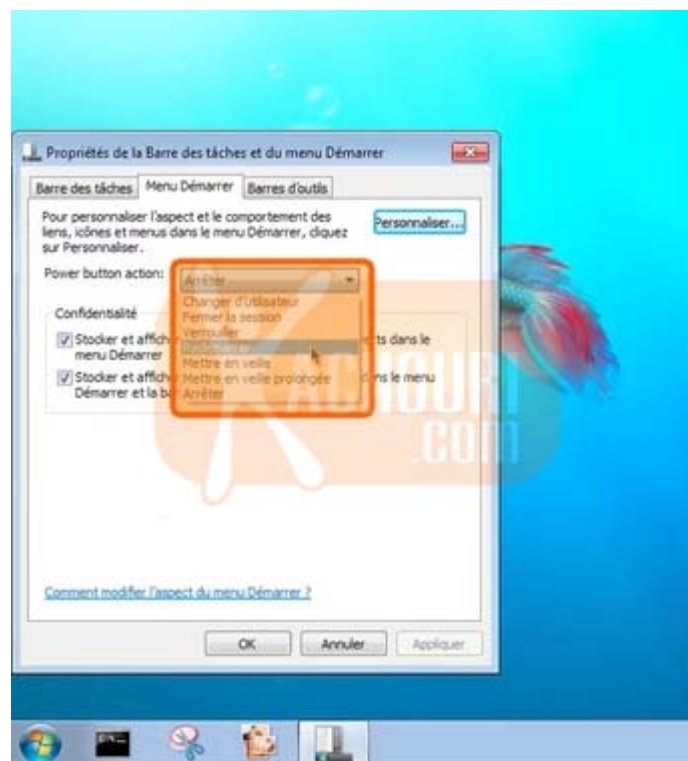
Cliquez sur **Propriétés** du menu démarrer de windows 7 pour ouvrir la boite de dialogue du nom de **Propriétés de la Barre des tâches et du menu Démarrer** de Windows 7 comme ceci :



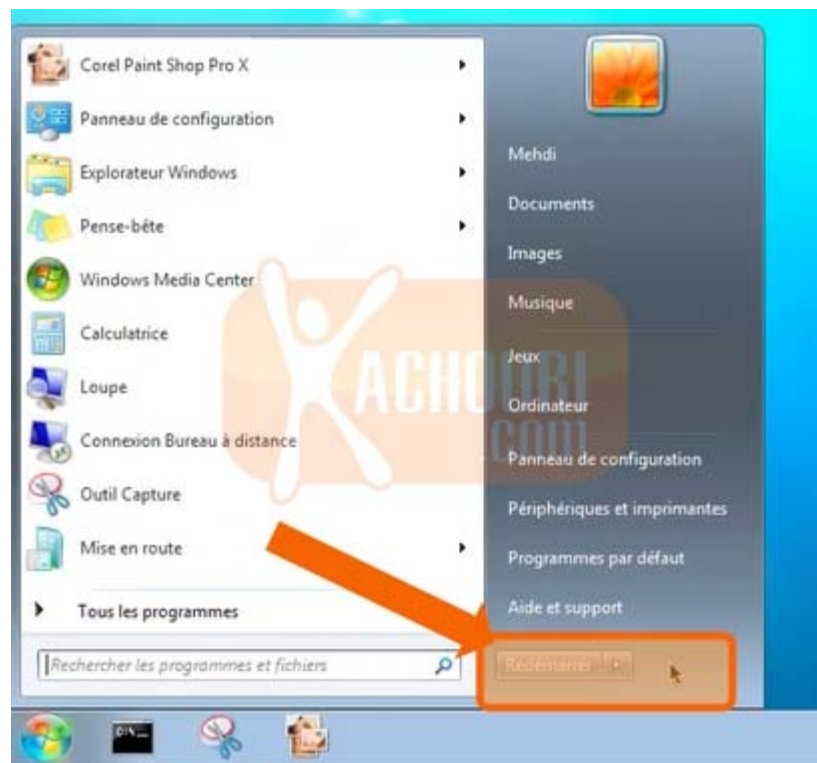
Une nouveauté sur Windows 7 celle de pouvoir personnaliser le **Power button action**, cliquez sur le menu déroulant...



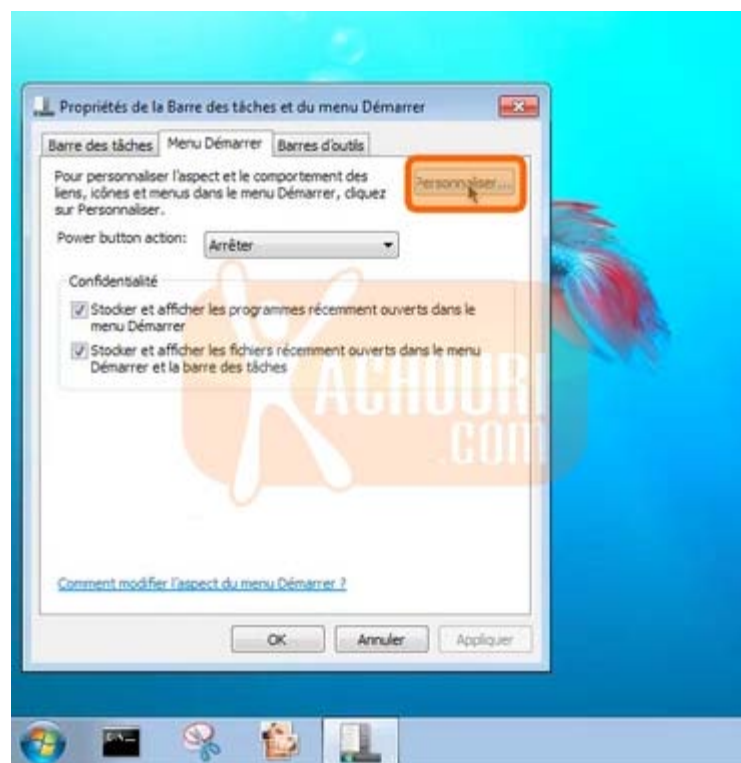
Vous obtiendrez alors la possibilité de personnaliser le Bouton Power (ou bouton d'alimentation), et de choisir parmi différentes possibilités **Changer d'utilisateur**, **Fermer la session**, **Verrouiller**, **Redémarrer**, **Mettre en veille**, **Mettre en veille prolongé** ou **Arrêter**, pour notre tutoriel nous avons choisi **Redémarrer** comme ceci



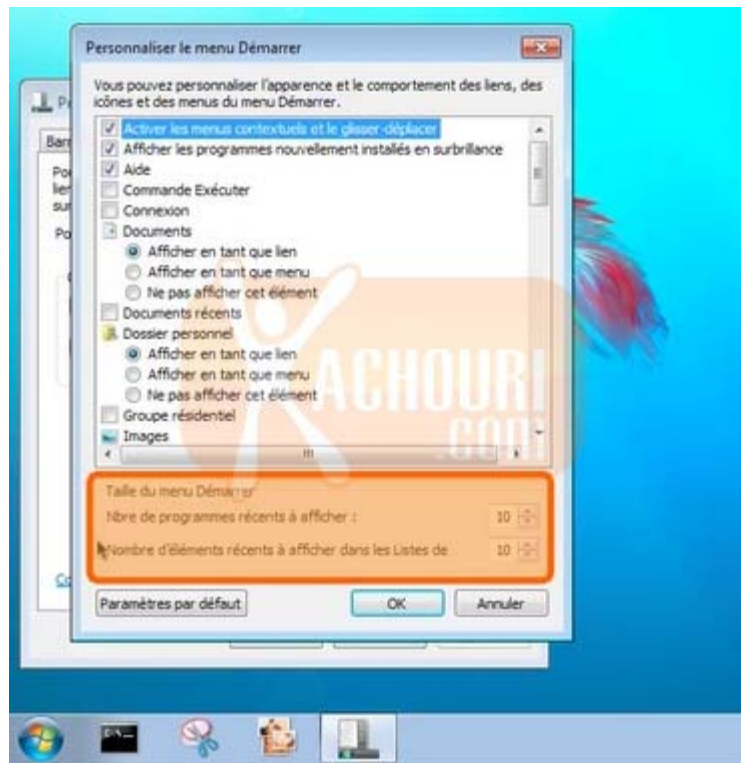
Lorsque vous avez défini le bouton **Power**, vous aurez alors le raccourci **Redémarrer** directement accessible sans avoir besoin de cliquer sur la flèche située en regard du bouton d'alimentation, un menu comprenant des options supplémentaires s'affiche : elles permettent de basculer entre plusieurs utilisateurs, de fermer une session, de redémarrer ou d'arrêter l'ordinateur...



Cliquez sur **Personnaliser...** du menu démarrer de windows 7 de la boîte de dialogue du nom de **Propriétés de la Barre des tâches et du menu Démarrer** de Windows 7 comme ceci :



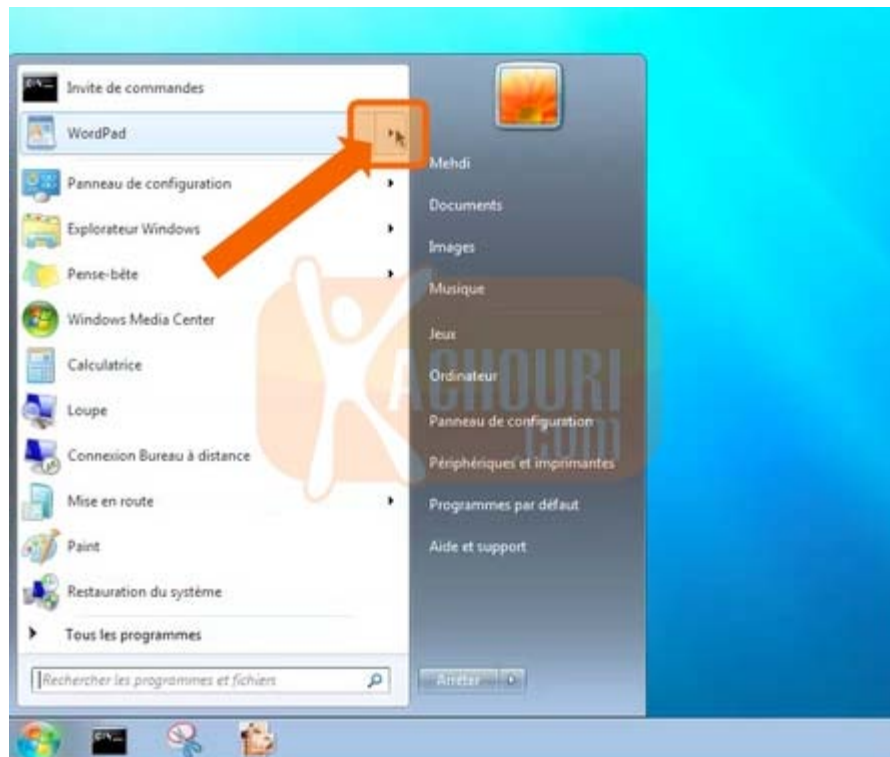
Vous pouvez contrôler les éléments qui s'affichent dans le **menu Démarrer**, vous pouvez épingler des icônes pour vos programmes favoris dans le menu Démarrer pour un accès rapide, ou supprimer des programmes de la liste. Vous pouvez également choisir d'afficher ou de masquer certains éléments dans le volet droit. Vous pouvez aussi régler la **Taille du menu Démarrer** de Windows 7, Vous pouvez soit afficher le **Nombre de programme récents à afficher** et ou le **Nombre d'éléments récents à afficher dans les Listes les nouvelles listes**.



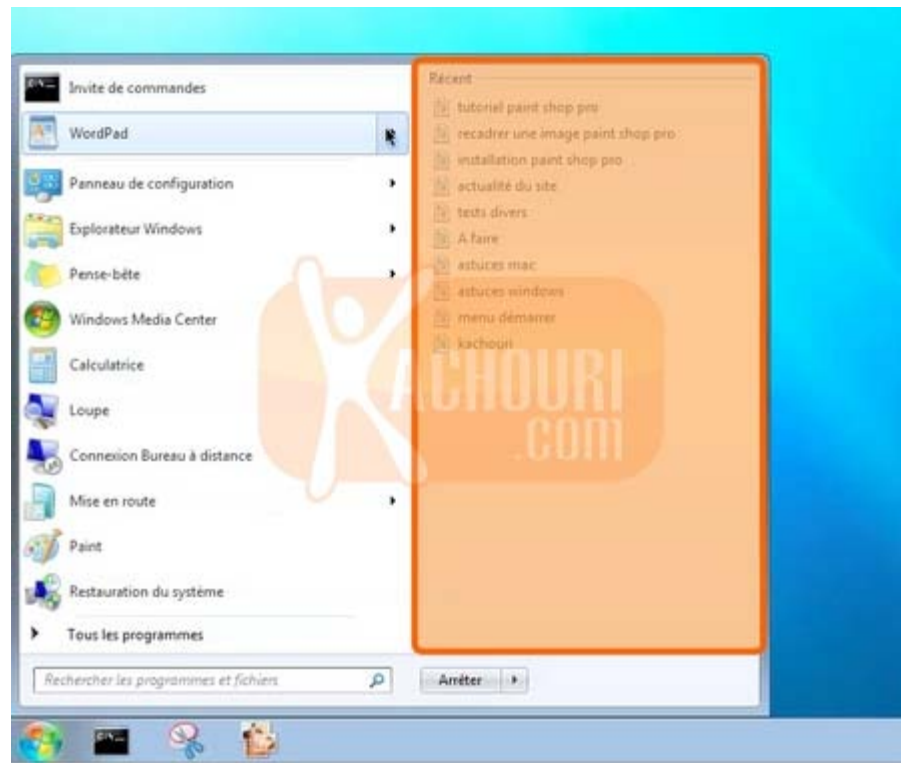
Le fait d'augmenter le **Nombre de programme récents à afficher**, aura pour effet d'augmenter la taille de votre menu Démarrer, le nombre de programmes récents à afficher par défaut est de **10**, il vous suffit de modifier cette valeur, ou d'utiliser les flèches pour augmenter le nombre si vous souhaitez augmenter la taille.

### 3 - Épingler ou Détacher un élément récent

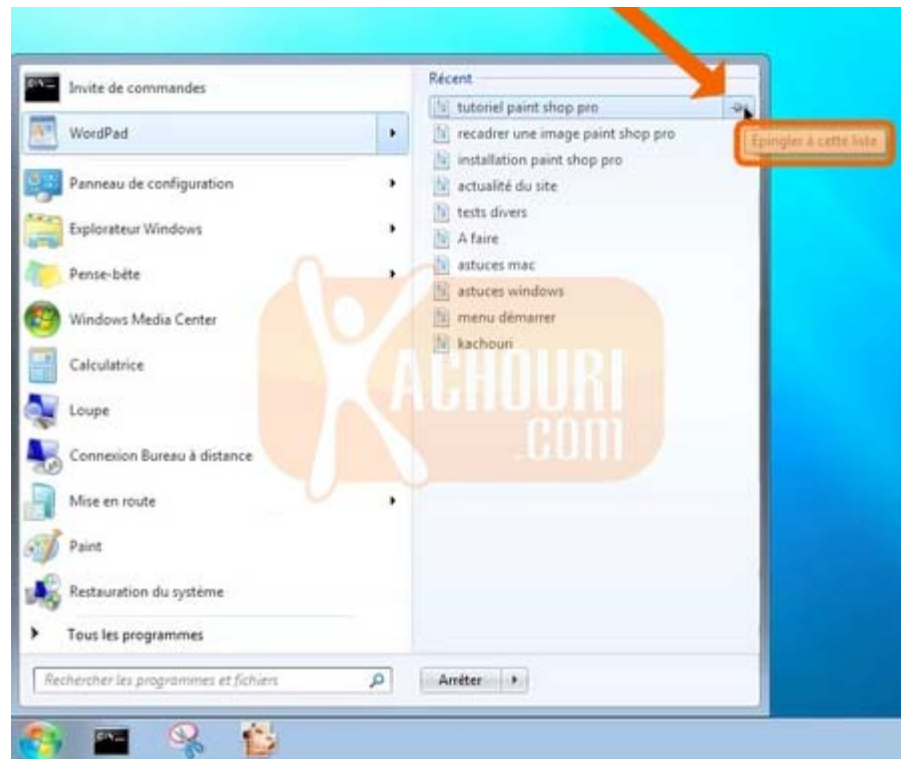
En ce qui concerne **Nombre d'éléments récents à afficher dans les Listes les nouvelles listes**, c'est une nouveauté de Windows 7, elle vous permet d'augmenter la liste des éléments récents ouverts d'un programme voici l'exemple de **Wordpad** :



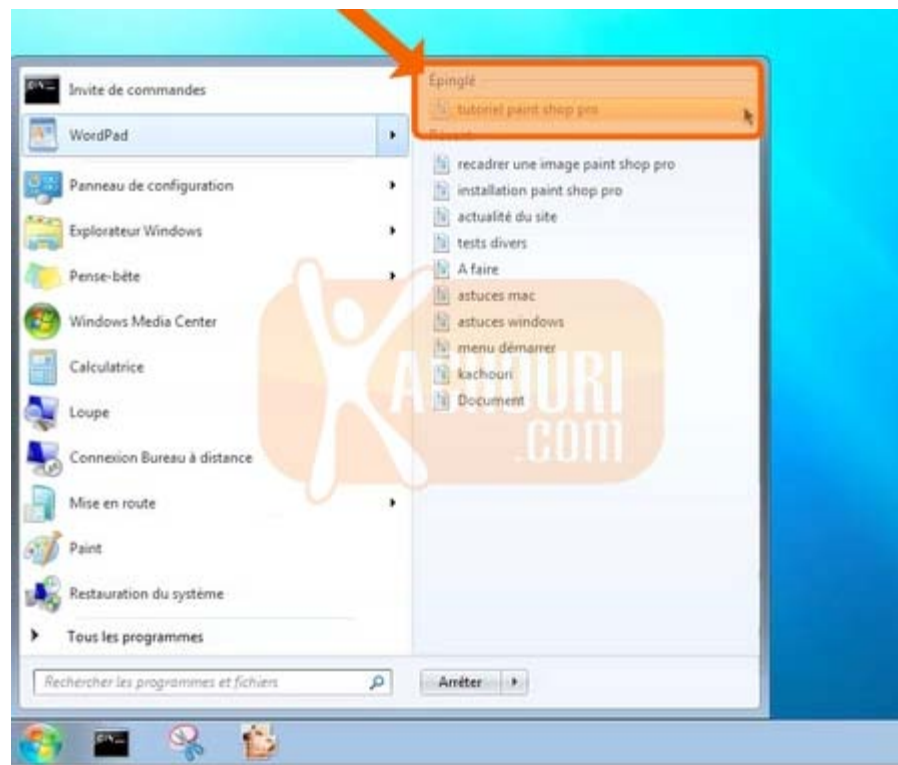
Cliquez sur la **flèche** située en regard du programme **WordPad**, vous aurez alors les éléments récents ouverts avec ce programme...



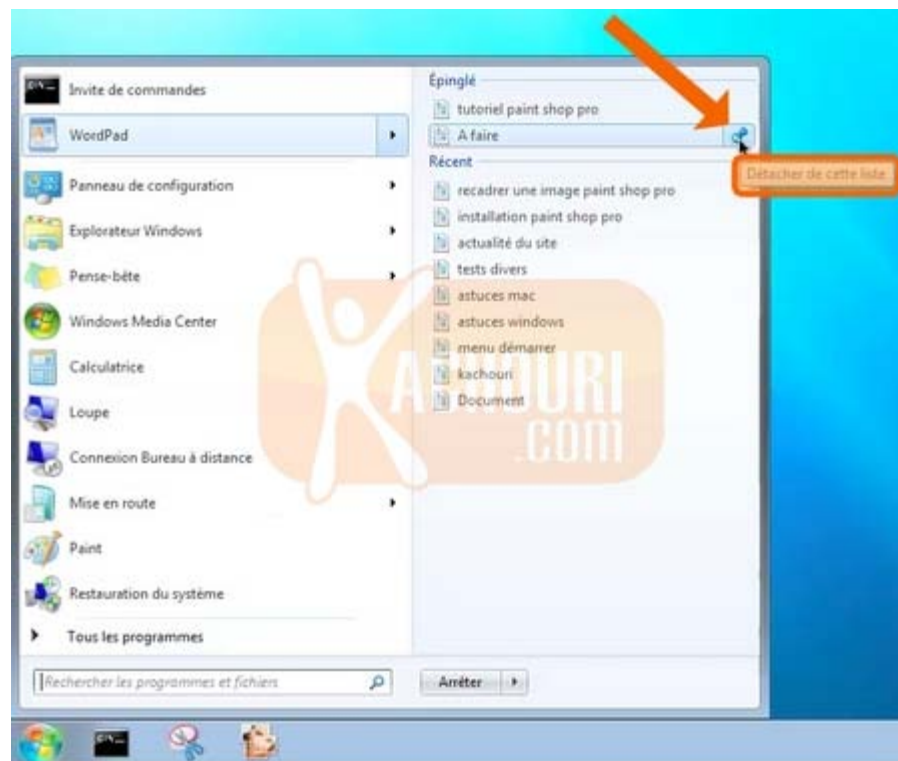
Si vous souhaitez **Épingler à cette liste** afin de le garder dans les messages Épinglés, cliquez sur **Épingler à cette liste** comme ceci :



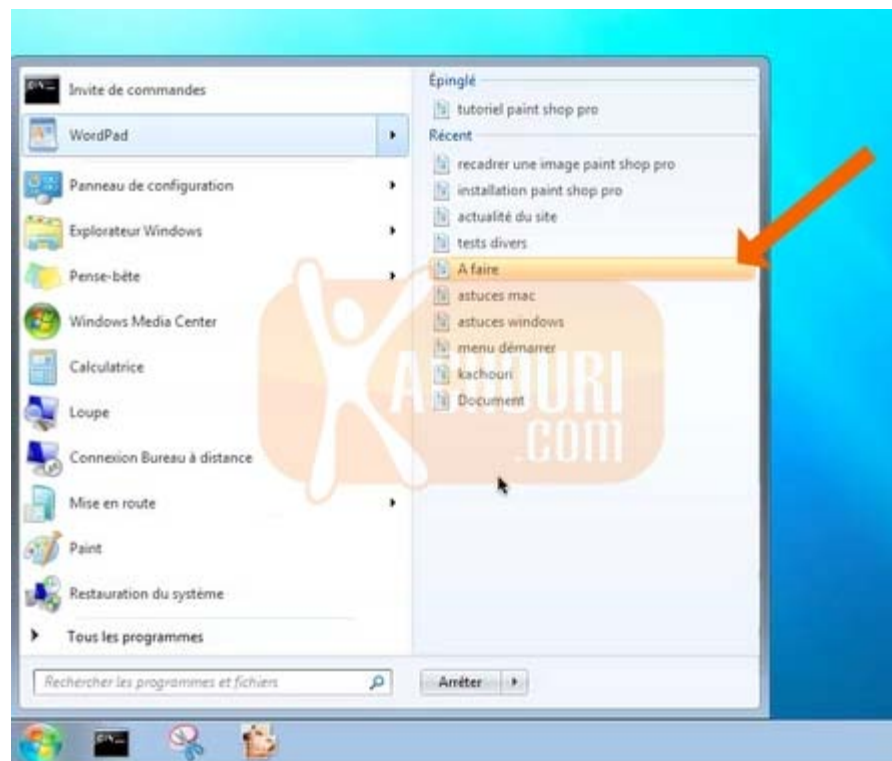
Voilà les éléments Épinglés



Pour **Détacher de cette liste**, il vous suffira de cliquer sur la punaise... comme ceci :



Et voilà l'élément récent n'est plus épinglé...



## Conclusion

En attendant la sortie de Windows 7 nous avons réalisé ce tutoriel avec une version Béta de l'éditeur Microsoft, celle ci sera quasiment la copie de la version finale. Le menu Démarrer de Windows 7 apporte quelques lots de nouveautés comme vous avez pu le constater. Nous réaliserons d'autres tutoriels, après la sortie officiel de **Windows 7**, pour vous présenter plus en détails le **menu Démarrer** de **Windows 7**. En attendant la sortie voilà un moyen de se faire une petite idée des fonctionnalités qui nous attendent avec cette version de chez Microsoft...

Adresse du site internet : <http://www.kachouri.com>

**Toute reproduction partielle ou totale de la présente publication est interdite sans l'autorisation de l'auteur.**