

<http://www.kachouri.com>

Supprimer ou désactiver un utilisateur sous Windows 7 (2/2)

Tutoriel réalisé par: Mehdi Kachouri Ajouté le 28 Août 2009

Comment gérer les comptes utilisateurs de son ordinateur

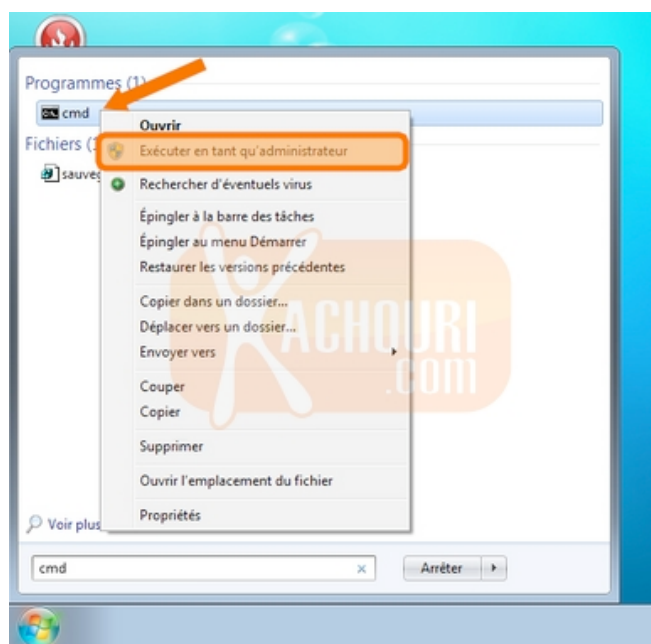
Introduction à la suppression d'un utilisateur

Nous avons vu lors de la première partie de ce tutoriel comment supprimer un compte d'utilisateur sous Windows 7. Veuillez vous reporter à la première partie du nom de : [Supprimer ou désactiver un utilisateur sous Windows 7 \(1/2\)](#).

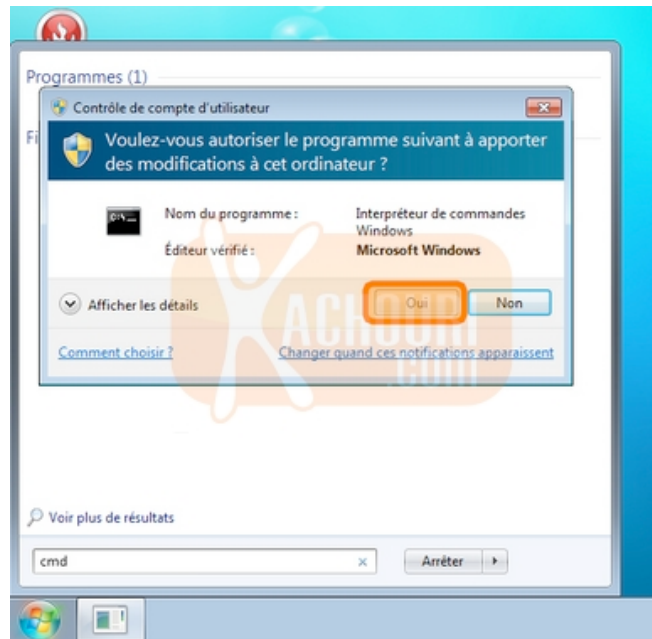
Si vous souhaitez rendre indisponible un compte d'utilisateur, vous pouvez soit le désactiver ou le supprimer de votre ordinateur. Un compte désactivé peut être réactivé plus tard à la différence d'un compte supprimé qui lui sera définitivement. Désactiver un compte et le supprimer sont deux opérations différentes. Un compte supprimé ne peut pas être restauré. Voyons dans ce tutoriel comment réaliser ces tâches sous Windows. Ces manipulations seront valables même sous Windows Vista.

3 - Exécuter en tant qu'administrateur

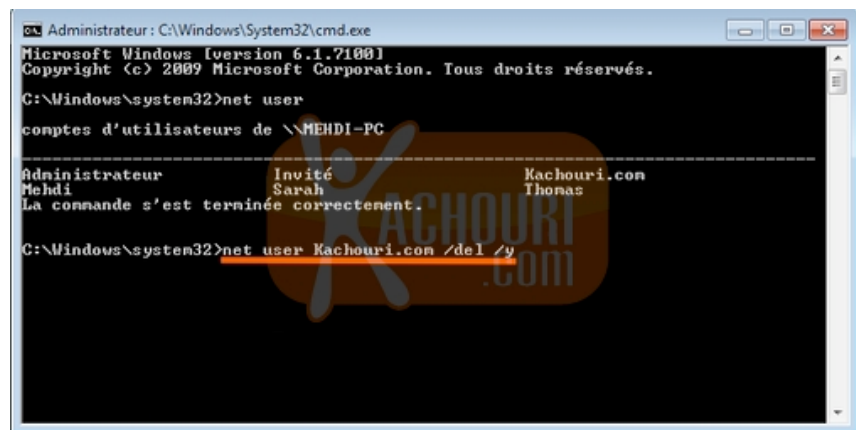
Pour contourner l'erreur : **L'erreur système 5 s'est produite. Accès refusé**, vous devrez exécuter l'invite de commande en mode administrateur. Pour cela au lieu de cliquer sur **cmd** directement, nous allons faire un **clic droit** sur **cmd** puis cliquer sur **Exécuter en tant qu'administrateur**



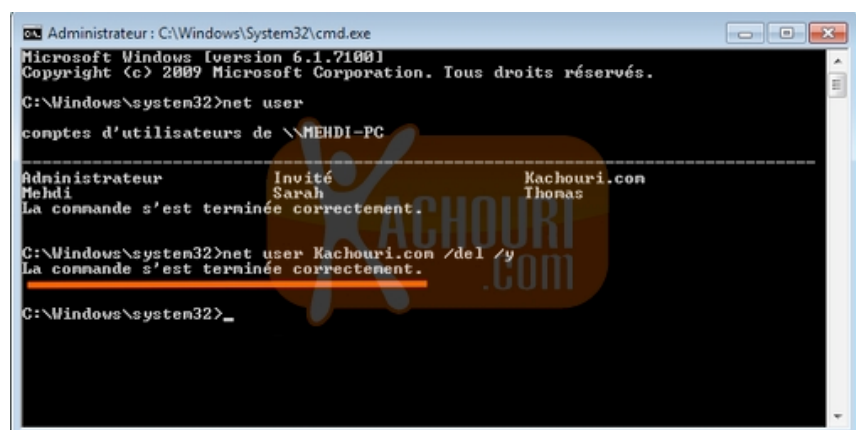
Vous aurez alors le contrôle de compte d'utilisateur qui vous demandera de confirmer notre manipulation ; cliquez sur **Oui** pour la valider



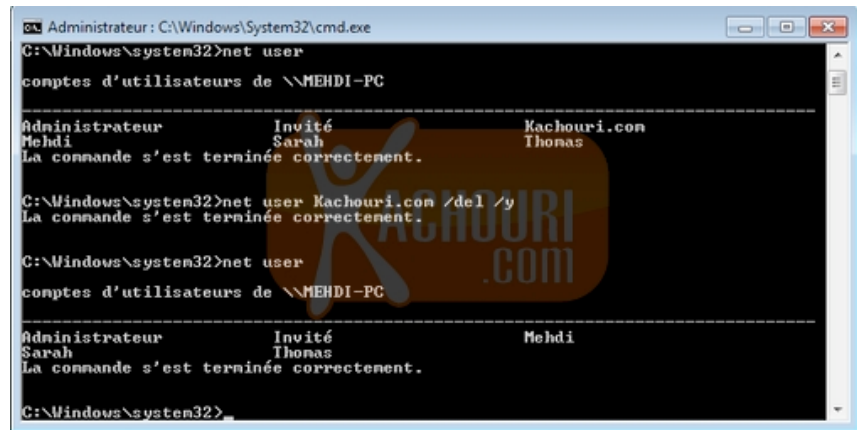
A aucun moment l'invite de commande semble être différente. Juste le fait de l'avoir **Exécuter en tant qu'administrateur**, changera la donne. Nous allons alors pour la seconde fois, taper ceci : **net user Kachouri.com /del /y**, puis utiliser la touche **Entrée** pour valider cette commande



Une fois que nous aurons tapé sur la touche Entrée de notre clavier, vous aurez alors ce message : **La commande s'est terminée correctement**. Ceci pour nous affirmer que le compte d'utilisateur du nom de Kachouri.com à bien été supprimé.



Vérifions si le compte à bien été supprimé : tapez **net user** pour vérifier les utilisateurs présents et actifs sur votre ordinateur. En effet il n'existe plus de compte du nom de **Kachouri.com**. Notre commande a bien été prise en compte.



```

Administrateur: C:\Windows\System32\cmd.exe
C:\Windows\system32>net user
comptes d'utilisateurs de \\MEHDI-PC
-----
Administrateur          Invité                Kachouri.com
Mehdi                  Sarah                 Thomas
La commande s'est terminée correctement.

C:\Windows\system32>net user Kachouri.com /del /y
La commande s'est terminée correctement.

C:\Windows\system32>net user
comptes d'utilisateurs de \\MEHDI-PC
-----
Administrateur          Invité                Mehdi
Sarah                  Thomas
La commande s'est terminée correctement.

C:\Windows\system32>

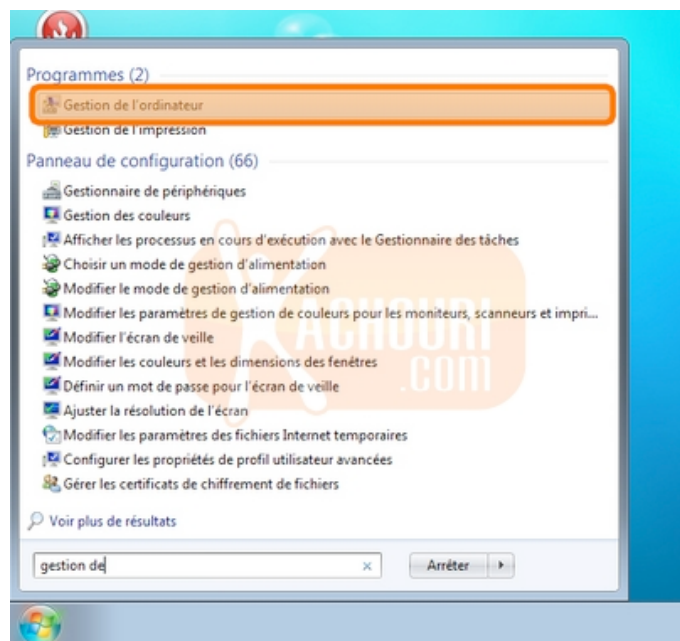
```

Cette manipulation peut toujours servir si vous possédez une version Windows 7 Starter, Windows 7 Édition Familiale Basique et Windows 7 Édition Familiale Premium, car celles-ci ne permettent pas d'utiliser la [Gestion de l'ordinateur](#) (voir ci-dessous).

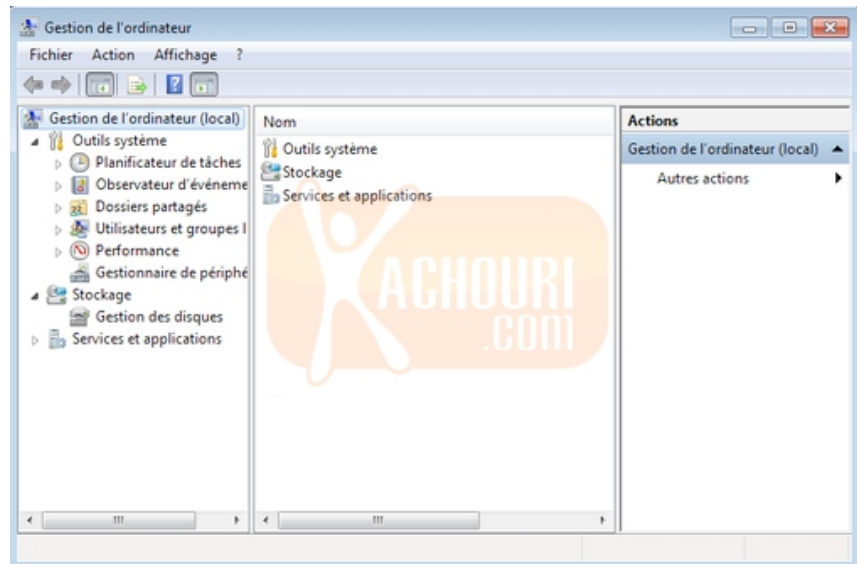
4 - Supprimer un utilisateur avec la gestion de l'ordinateur

Nous allons voir comment supprimer un compte utilisateur en utilisant la [Gestion de l'ordinateur](#). Nous allons à présent supprimer un compte en utilisant la gestion des [Utilisateurs et groupes locaux](#) de Windows 7. Pour lancer la [Gestion de l'ordinateur](#), vous pouvez rechercher en cliquant sur le [bouton démarrer](#) et dans la [zone de recherche](#) de taper [gestion de l'ordinateur](#), puis de cliquer sur [Gestion de l'ordinateur...](#)

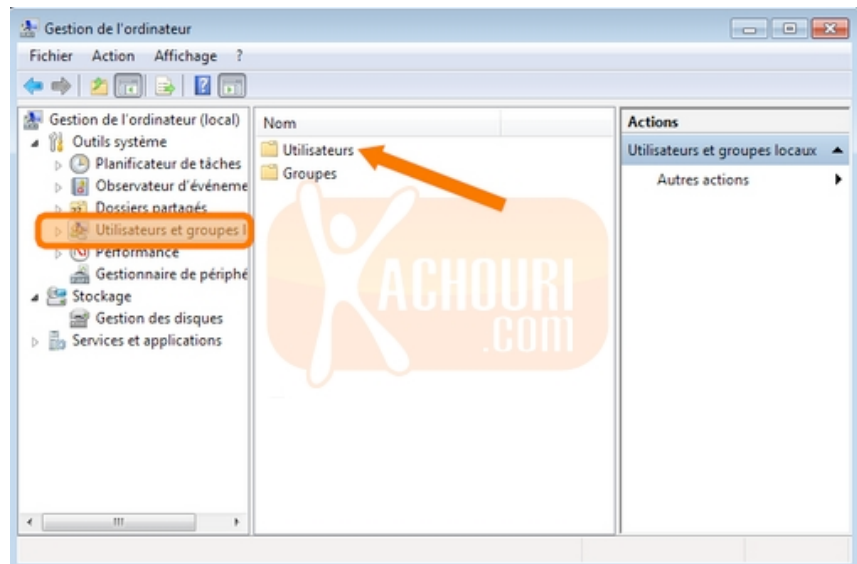
Note: Il est impossible d'effectuer ces étapes sur Windows 7 Starter, Windows 7 Édition Familiale Basique et Windows 7 Édition Familiale Premium. De même pour les versions de Vista : Windows Vista Starter, Windows Vista Édition Familiale Basique et Windows Vista Édition Familiale Premium.



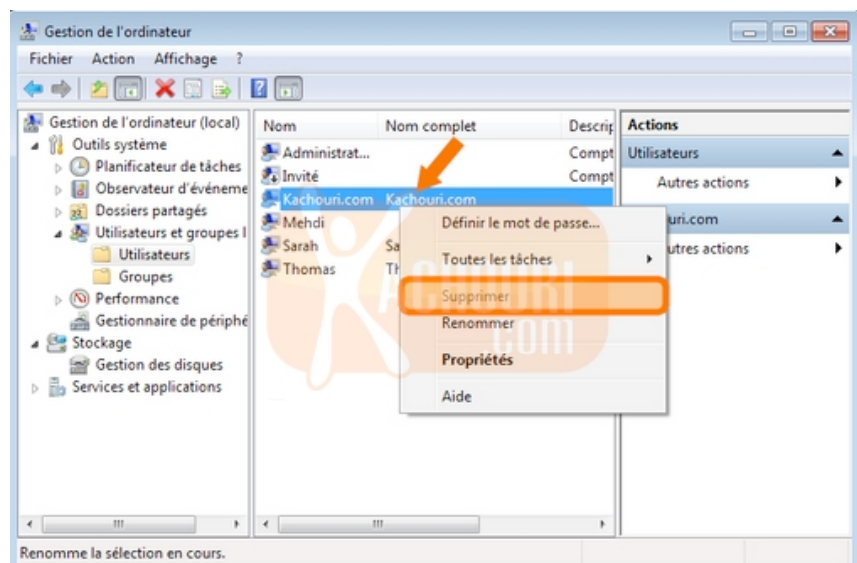
Voici l'outil [Gestion de l'ordinateur](#)....



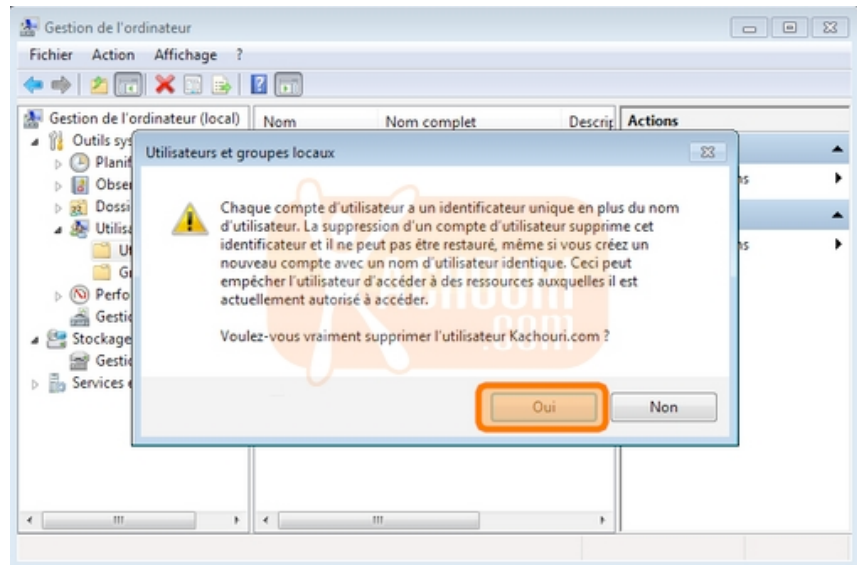
Dans le volet gauche de **Gestion de l'ordinateur** cliquez sur **Utilisateurs et groupes locaux**, double-cliquez sur le dossier **Utilisateurs**.



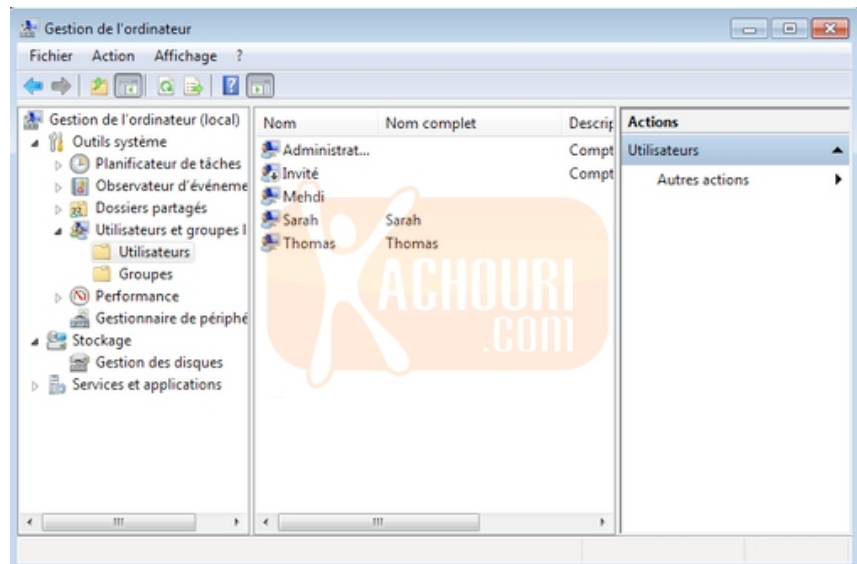
Cliquez avec le bouton droit sur le compte d'utilisateur à supprimer, dans notre exemple il s'agit du compte utilisateur du nom de **Kachouri.com**, puis cliquez sur **Supprimer**.



Vous aurez alors une indication sur la suppression de compte utilisateur, cliquez sur **Oui** pour supprimer le compte utilisateur, pour notre tutorial il s'agit du compte du nom de Kachouri.com.



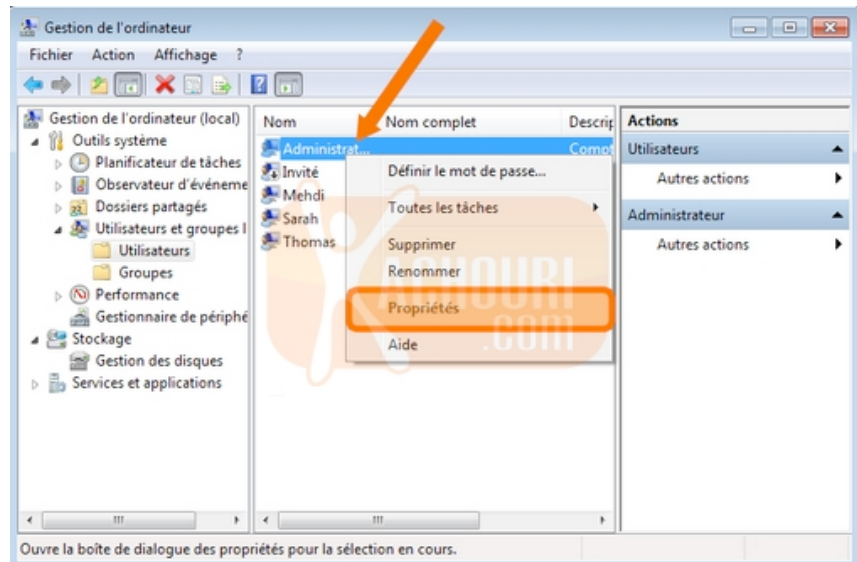
Voilà nous venons de supprimer le compte du nom de **Kachouri.com** de notre ordinateur...



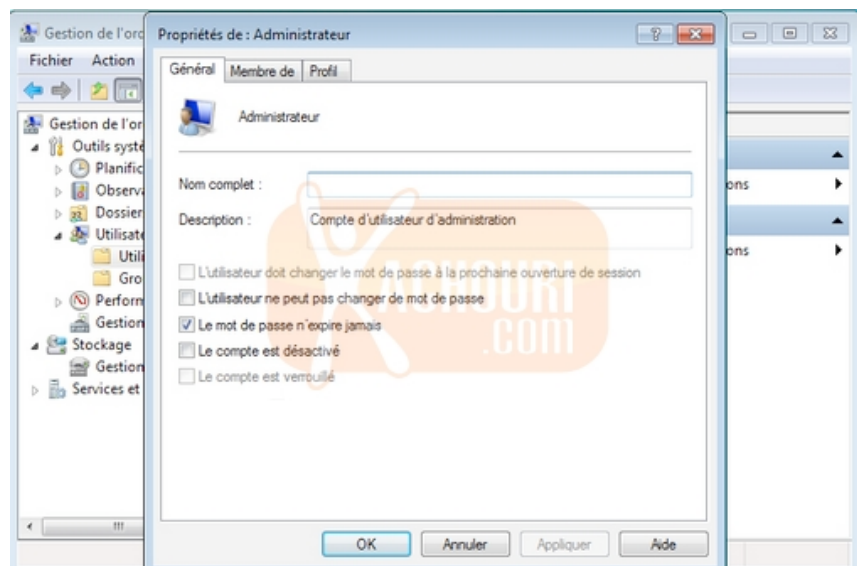
5 - Désactiver un compte utilisateur

Nous sommes toujours dans l'outil **Gestion de l'ordinateur**. Pour y parvenir, cliquez **Panneau de configuration** puis sur **Système et sécurité**, puis sur **Outils d'administration** et enfin sur **Gestion de l'ordinateur**. Cliquez avec le bouton droit sur le compte d'utilisateur à désactiver, puis cliquez sur **Propriétés**.

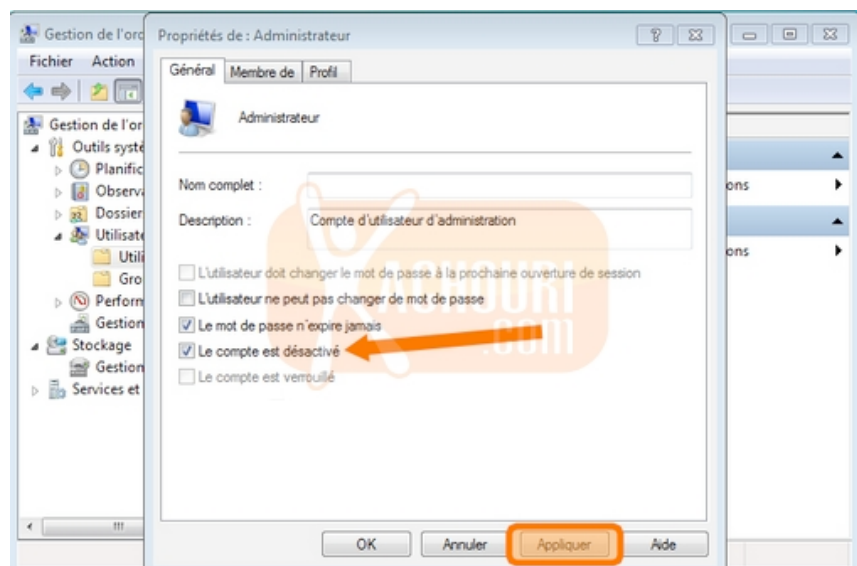
Note : Il est impossible d'effectuer ces étapes sur Windows 7 Starter, Windows 7 Édition Familiale Basique et Windows 7 Édition Familiale Premium. De même pour les versions de Vista : Windows Vista Starter, Windows Vista Édition Familiale Basique et Windows Vista Édition Familiale Premium.



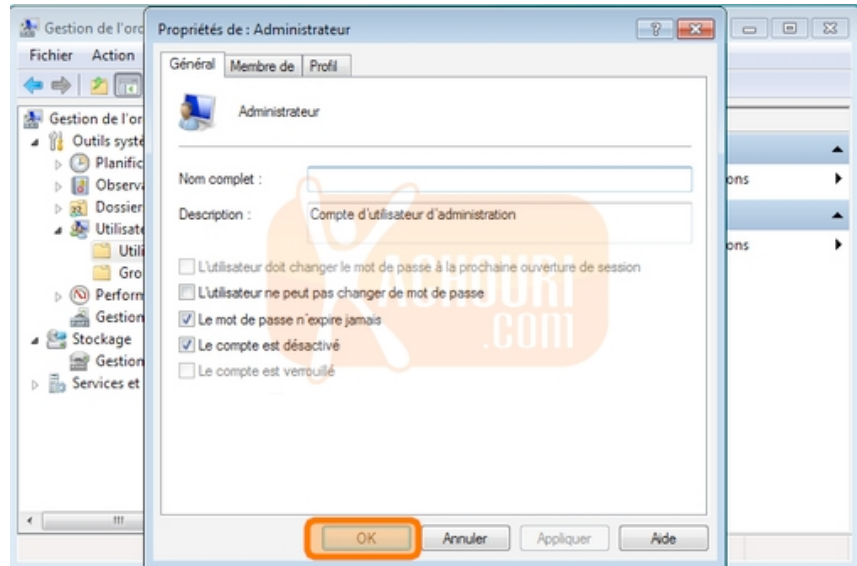
Voici les propriétés du compte utilisateur du nom de **Administrateur** :



Dans l'onglet **Général**, activez la case à cocher **Le compte est désactivé**, puis cliquez sur **Appliquer**.



Puis appuyez sur **OK**

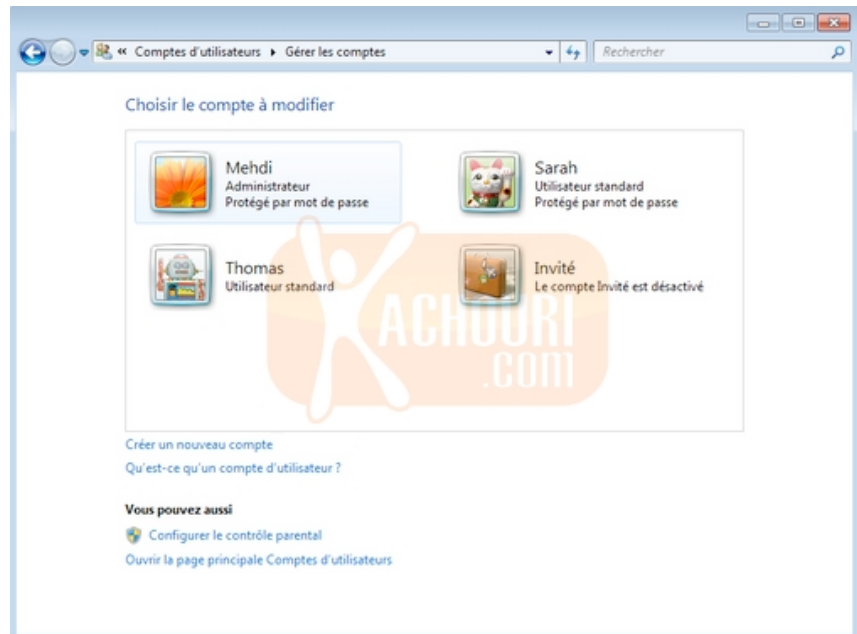


Si le compte à bien été désactivé, vous devrez avoir une flèche vers le bas sur l'icône en face du compte d'utilisateur comme celle ci :



Si nous retournons dans la gestion des comptes vous apercevrez que le compte Administrateur a bien été désactivé...

Note : Pour activer un compte désactivé, suivez les étapes standard de désactivation d'un compte, mais désactivez la case à cocher **Le compte est désactivé**.



Conclusion

Nous venons de voir lors de ce tutoriel comment supprimer un compte utilisateur et aussi la possibilité au lieu de le supprimer de le désactiver. Nous avons aussi utilisé plusieurs méthodes pour supprimer un compte. Il vous sera peut être utile d'utiliser dans certain cas une méthode particulière... L'utilisation de **Microsoft Management Console 3.0 (MMC)** héberge des outils d'administration qui permettent de gérer des réseaux, des ordinateurs, des services et d'autres composants système. Celui ci n'est pas utilisable sur des versions de Windows 7 Starter, Windows 7 Édition Familiale Basique et Windows 7 Édition Familiale Premium. En revanche l'invite de commande pourra lui être utilisé sur toutes les versions de Windows 7.

Adresse du site internet : <http://www.kachouri.com>

Toute reproduction partielle ou totale de la présente publication est interdite sans l'autorisation de l'auteur.