

<http://www.kachouri.com>

WS_FTP Professional 2006 logiciel de FTP

Tutoriel réalisé par: Mehdi Kachouri **Ajouté le** 09 Mars 2006

Transfert de fichiers avec WS_FTP Professional 2006

Introduction à WS_FTP Pro

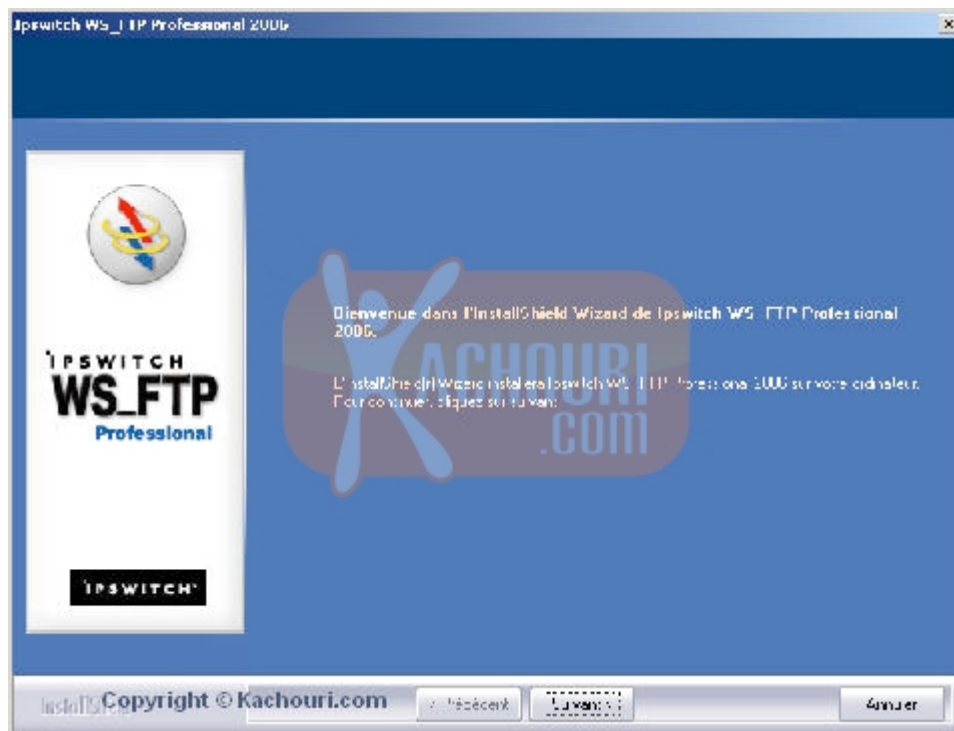
Le logiciel WS_FTP est un serveur FTP (File Transfer Protocol) puissant et convivial. Il rend les fichiers et dossiers de votre PC accessibles à d'autres utilisateurs via Internet. Si vous souhaitez télécharger le logiciel, cliquez sur le logo suivant pour accéder directement au site:

<http://www.ipswitch.com/>



1.Installation de WS_FTP_Pro

Installation du programme : Lorsque vous lancerez "**WSFTP_ProT128f_Install.exe**" vous aurez cette fenêtre qui apparaîtra :



Faites "**Suivant**" jusqu'à arriver ici :





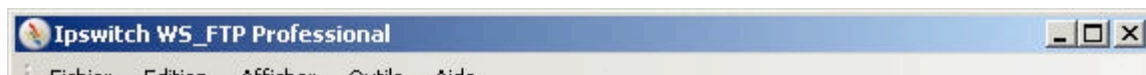
Et voilà l'installation s'est terminée sans grande difficulté.... Passons à l'étape suivante.

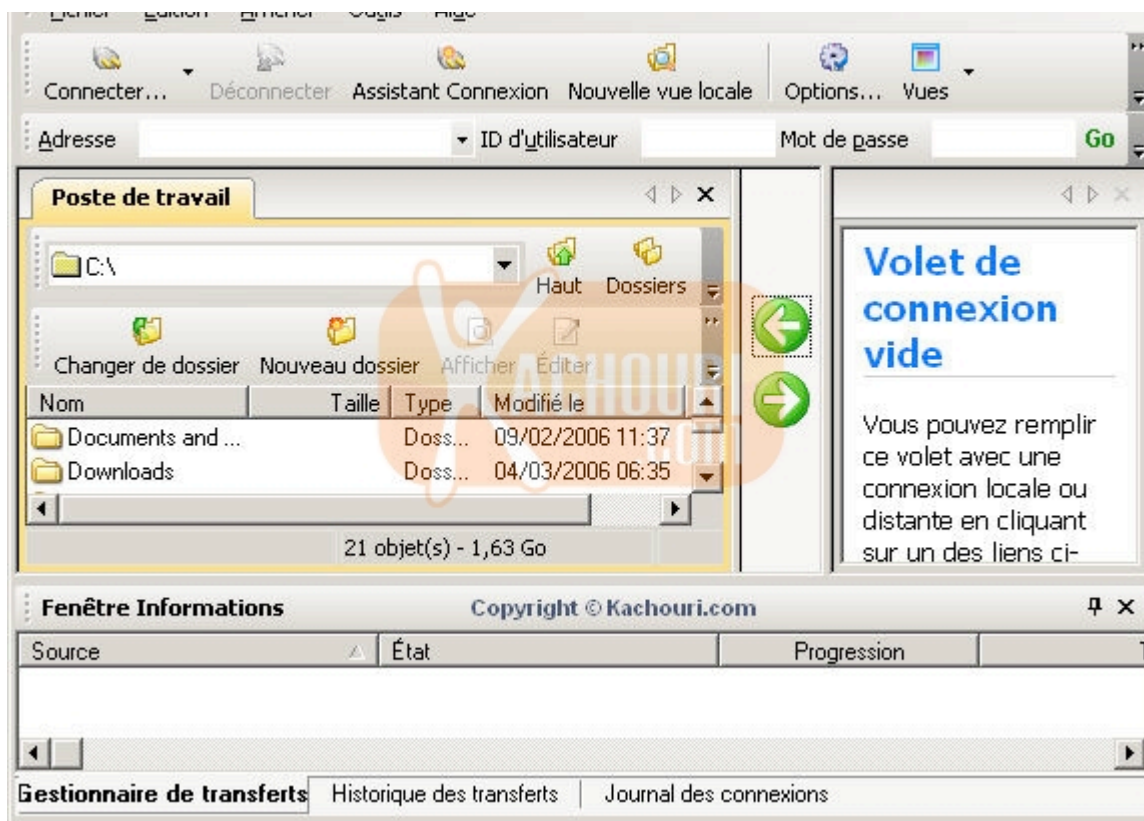
2. L'interface de WS_FTP Professional

Avant même de voir l'interface du logiciel vous avez le petit récapitulatif comme quoi nous sommes en train d'évaluer cette version, la licence étant : **"Shareware"** ne l'oublions pas. Allons-y, voyons ce qu'il a dans le ventre ce logiciel **"WS_FTP Professional 2006.0.01"**...



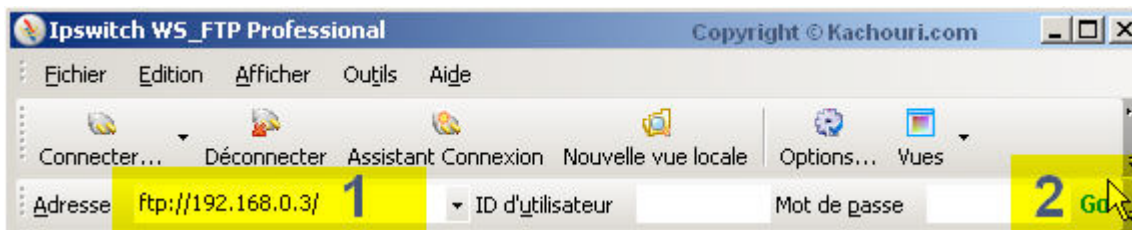
Il vous faudra avant cocher la case **"Activer plus tard"** et cliquer sur **"Suivant"**, à moins que vous ne possédiez la licence, dans ce cas il vous suffira de cliquer sur **"Activer maintenant"** et rentrer la **"Clé de licence"**. Un fois ceci effectué, voici l'interface que vous allez avoir :





3. Utilisation de WS_ftp Pro

Pour notre exemple prenons cette IP : "192.168.0.3". On va pour cela se connecter au FTP "192.168.0.3" pour se connecter avec "WS_FTP Pro" plusieurs possibilités la première c'est de mettre juste notre adresse IP dans la barre de tâches comme ici :



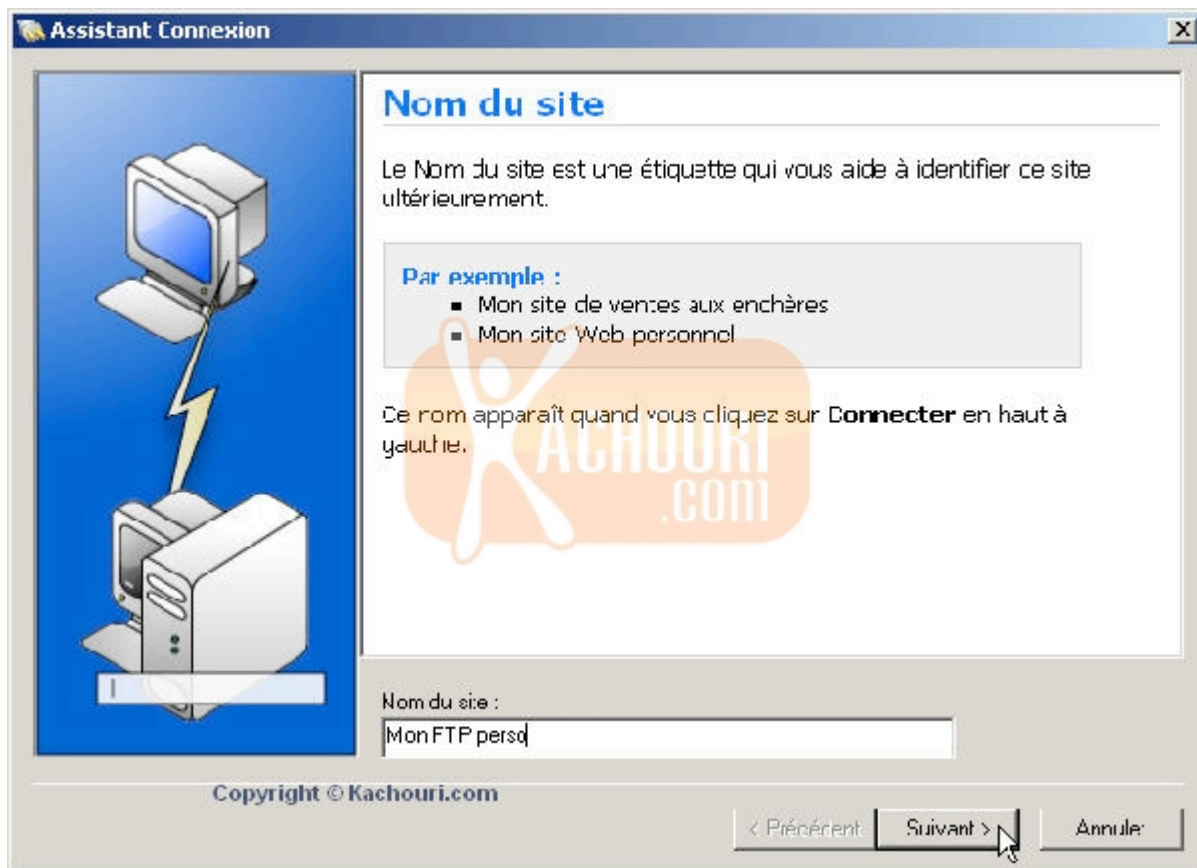
Et il nous reste juste à cliquer sur "Entrée" ou sur "Go" comme sur l'exemple ci-dessus, pour se connecter au ftp en question. De plus, il rajoutera tout seul devant notre IP "ftp://" qu'on ne lui aura pas mis.

A présent nous allons utiliser la fonction de "Gestionnaire de sites...". Vous n'aurez qu'à cliquer soit sur "Fichier" puis "Connecter" et enfin sur "Gestionnaire de sites..." ou tout simplement cliquer sur l'icône "Connecter...", vous devriez avoir ceci :

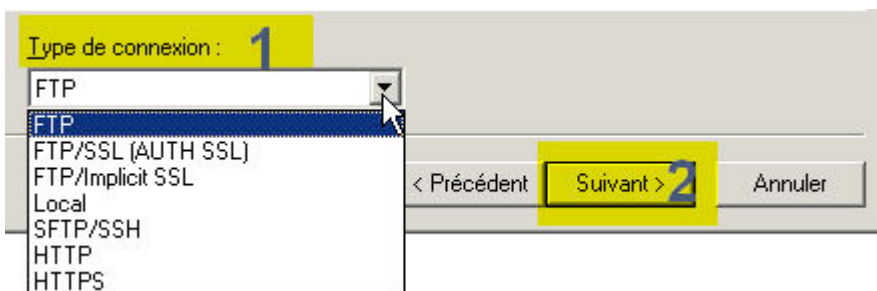




Le "Gestionnaire de sites..." correspond en fait à vos favoris mais dans notre exemple ça ne sera pas des "sites web" mais des adresses Ftp, l'avantage qu'on pourra trouver c'est que pour notre hébergeur, pages perso, site web, serveur, Ftp perso, etc. Il nous suffira de cliquer dessus pour y accéder et essayer de savoir où se trouve ces différents accès. Pour cela, il vous suffira de cliquer sur "Créer un site...". On aura alors cette assistance :



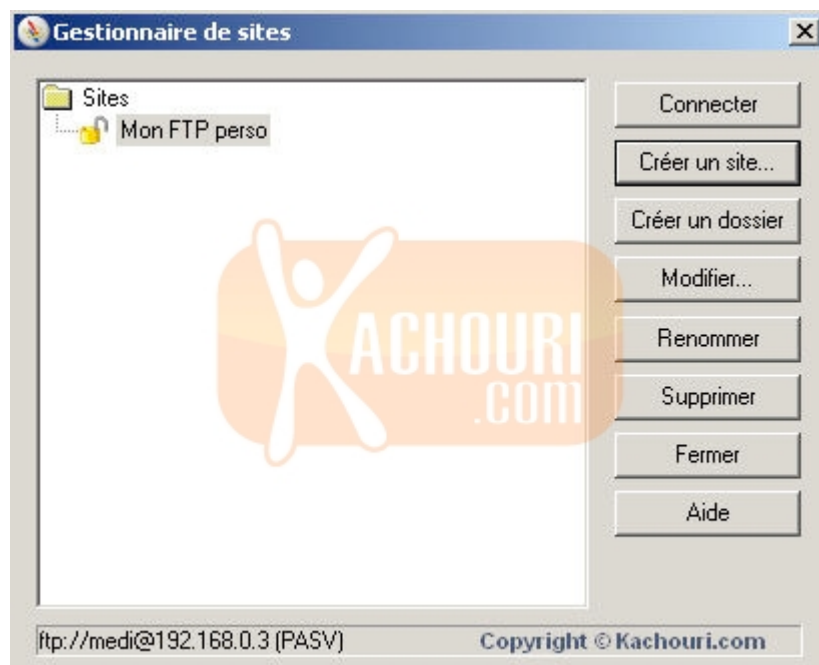
Pour mon cas, j'ai choisi de nommer le "Nom du Site" en "Mon FTP perso", mais c'est bien évident que ceci changera en fonction de vos besoins et vos différents sites. Puis vous aurez à choisir le "Type de connexion", pour notre exemple ce sera "FTP", une fois le choix effectué il ne vous restera plus qu'à cliquer sur "Suivant" comme ci-dessous :



Puis vous aurez à rentrer l'"Adresse du serveur" c'est tout simplement notre IP qui sera "192.168.0.3", idem pour la partie "Nom d'utilisateur" et "Mot de passe", pour notre exemple, ce sera : "Nom d'utilisateur" : "medi" et le "Mot de passe" : "test", une fois ceci rentré, il vous suffira alors de faire "Suivant" et là on obtiendra un récapitulatif que nous fait "WS_FTP Professional 2006.0.01", vous aurez alors ceci :



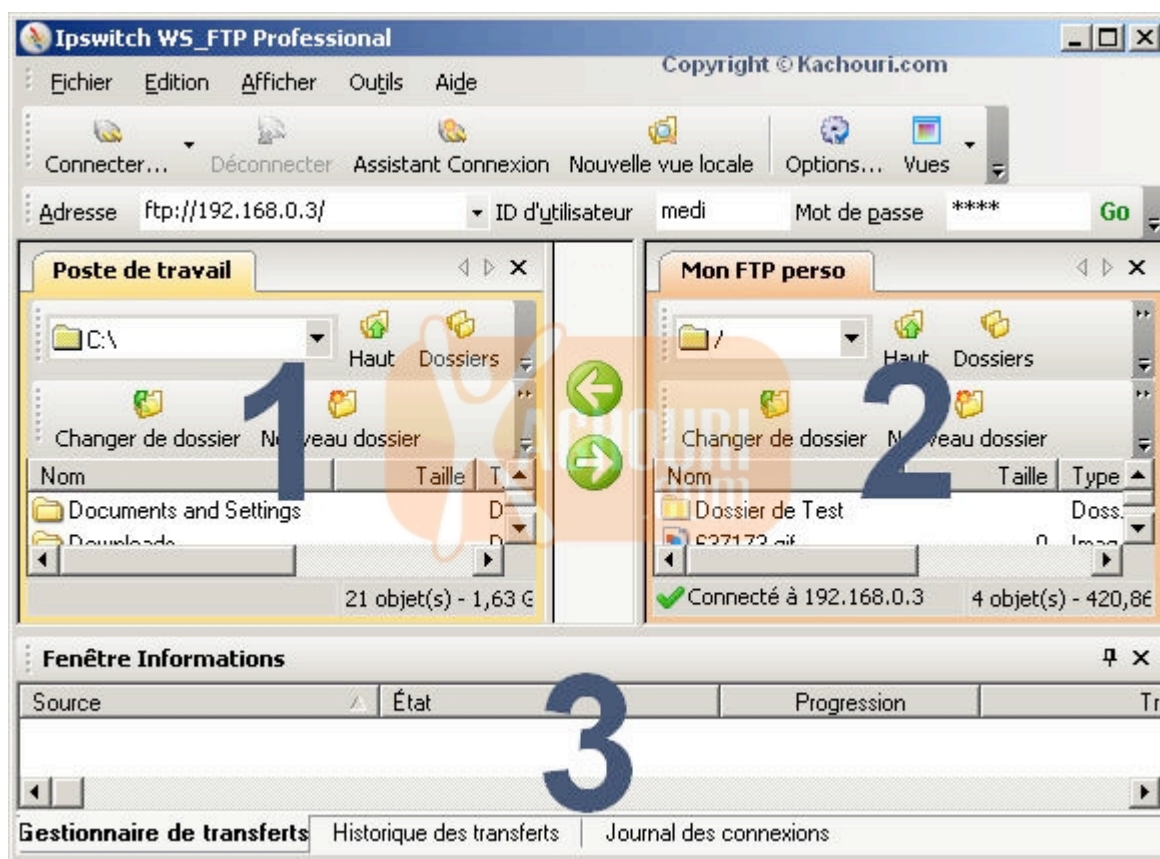
Il ne vous reste plus qu'à cliquer sur "**Terminer**", décochez la case "**Connecter à ce site**" si vous ne souhaitez pas vous connecter de suite. Et voilà ce que vous aurez :



Et pour nous connecter à notre FTP il faudra cliquer en plus sur "**Connecter**" dans la barre d'outils principal de "**WS_FTP Professional 2006.0.01**"

4. Interface de WS_FTP Professional

Voici plus en détails les différentes fenêtres de "**WS_FTP Professional 2006.0.01**" :



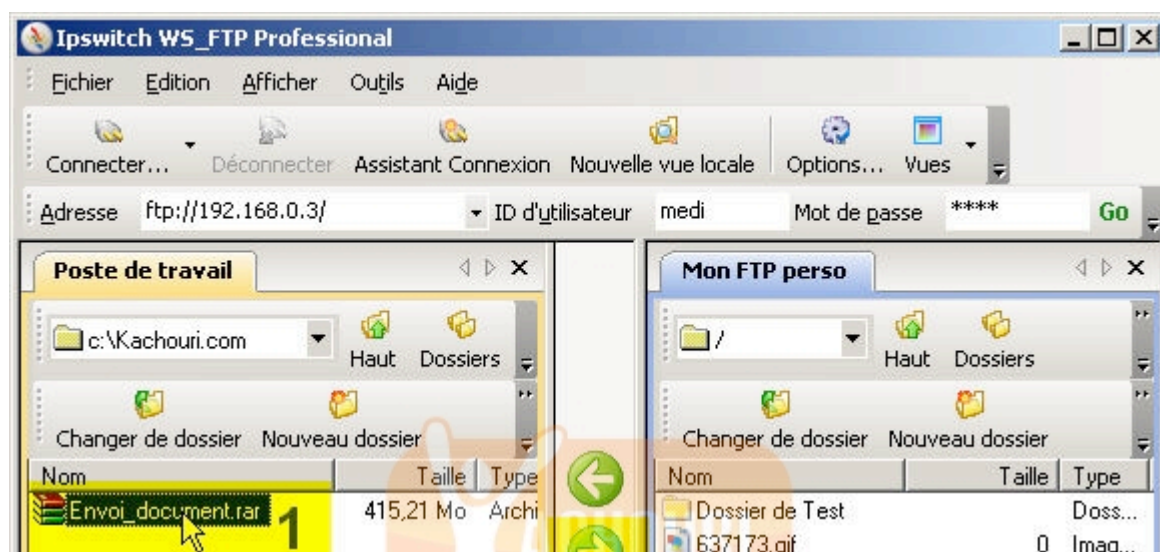
1 : C'est votre Disque Dur en quelque sorte vous pouvez vous balader comme si c'était l'explorateur de Windows.

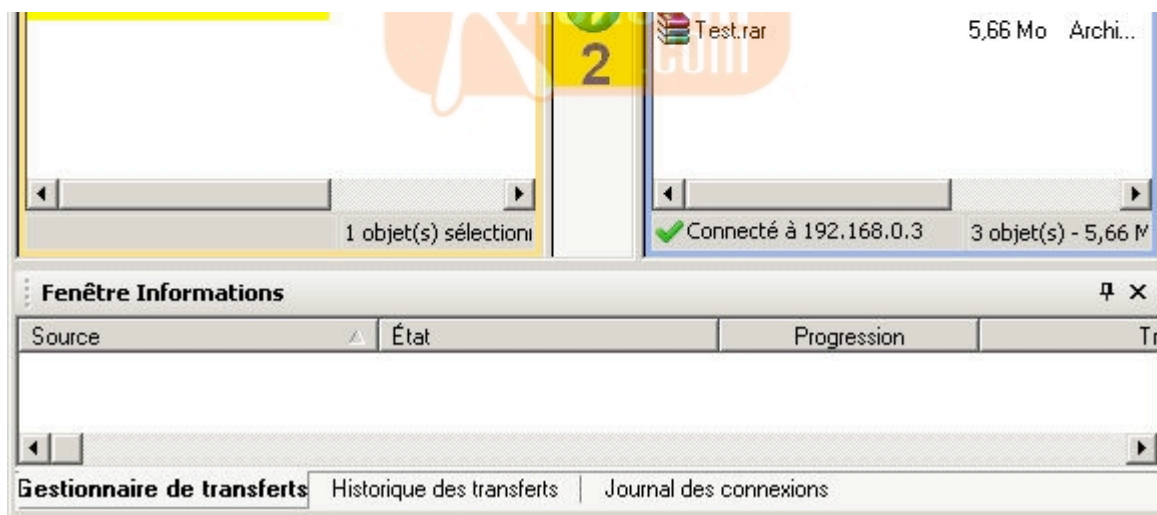
2 : C'est la partie où vous êtes connectés au serveur FTP, serveur, et autres...

3 : Ici ce sont une multitude d'informations lorsque vous vous connectez, ainsi vous remarquerez que certaines couleurs sont significatives (Vert = aucun Problème en général et Rouge = Des permissions non autorisées sur le serveur FTP) Mais là je généralise beaucoup...

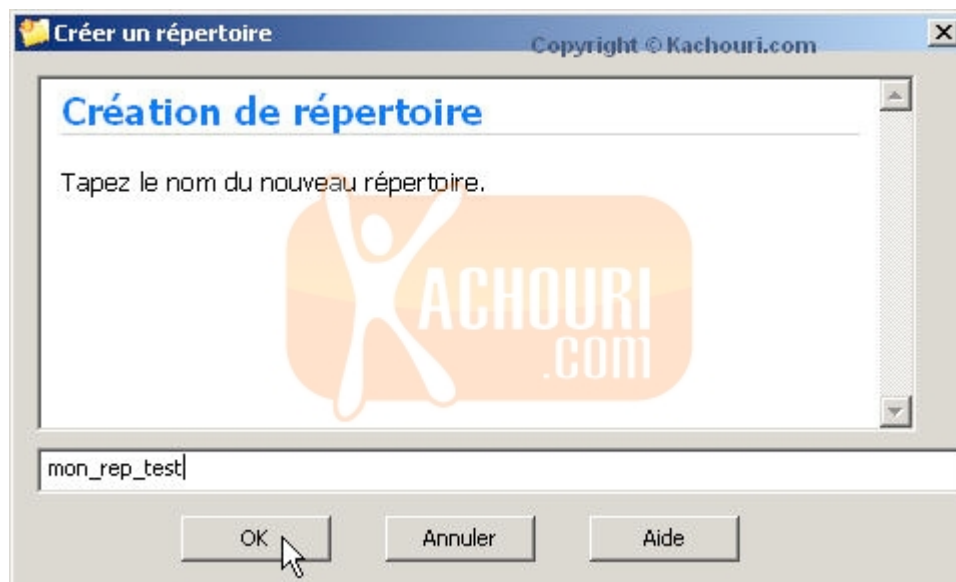
5. Transfert de Fichier avec WS_FTP Professional

Transférer des fichiers, avec "WS_FTP Professional 2006.0.01", pour transférer des données de votre disque dur au FTP il suffit de sélectionner de "1" puis de cliquez sur "2" avec votre souris, ou tout simplement de sélectionner le fichier et de le glisser dans la fenêtre du FTP, ceci est bien sûr valable dans le cas contraire.

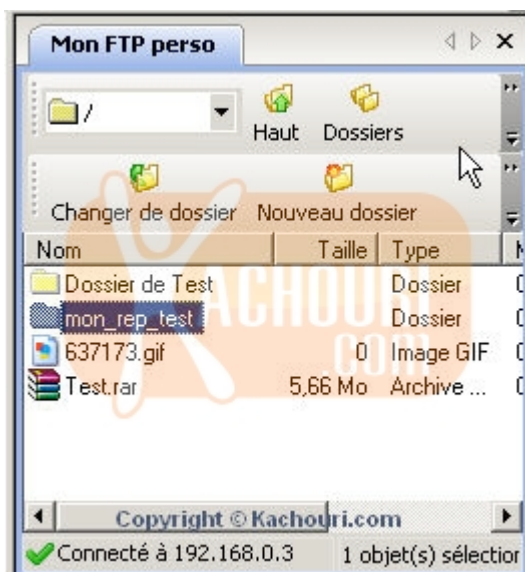




Si vous souhaitez créer un répertoire, rien de plus simple selon l'endroit où vous désirez le créer soit sur "1" ou sur "2", nous allons créer un répertoire de nom "mon_rep_test" sur le FTP, pour cela cliquez sur "Nouveau dossier" et une fenêtre apparaîtra. Il ne vous restera plus qu'à écrire le nom de votre répertoire comme ceci :



Et après avoir cliqué sur "OK", vous vous apercevrez que votre répertoire est bien sur le FTP en question comme sur l'image :



Pour supprimer le dossier, il vous suffit de cliquer sur celui-ci et de cliquer ensuite sur "**Supprimer**" et vous aurez ce message d'avertissement en ayant le choix d'annuler ou pas votre demande. Idem pour le renommer vous avez des fonctions "**Renommer**" et ceci entraîne le renommage de votre dossier dans le nom que vous désirez

Conclusion

Voilà j'espère que ce tutorial vous apportera une aide à l'utilisation de "**WS_FTP Pro**" mais ce logiciel cache encore beaucoup de secrets, je vous laisse les découvrir. De plus, il possède une interface graphique simple d'utilisation et vraiment très intuitive. En plus de proposer toutes les fonctions habituelles des clients FTP, il offre la création de profils afin de jongler entre les sites FTP les plus visités. Vraiment un très bon logiciel de FTP, à tester si ce n'est pas déjà fait !

Adresse du site internet : <http://www.kachouri.com>

Toute reproduction partielle ou totale de la présente publication est interdite sans l'autorisation de l'auteur.