

<http://www.kachouri.com>

## Utilisation de WinISO

**Tutoriel réalisé par:** Mehdi Kachouri **Ajouté le** 09 Mars 2006

Convertir des images ISO vers le format BIN et vice-versa

### Introduction à WinISO

WinISO est un logiciel qui permet de lire et d'ouvrir la majorité des images de CD et des extensions connues. Vous pourrez aussi faire autant d'images de CD que vous voudrez ou convertir des fichiers (de tous types de fichiers en tous types de fichiers). Le tutorial que je vous propose vous permettra de connaître une grande partie des fonctionnalités de ce logiciel et de l'utiliser au mieux et le plus facilement possible. Vous le trouverez a cette adresse :

<http://www.winiso.com/>

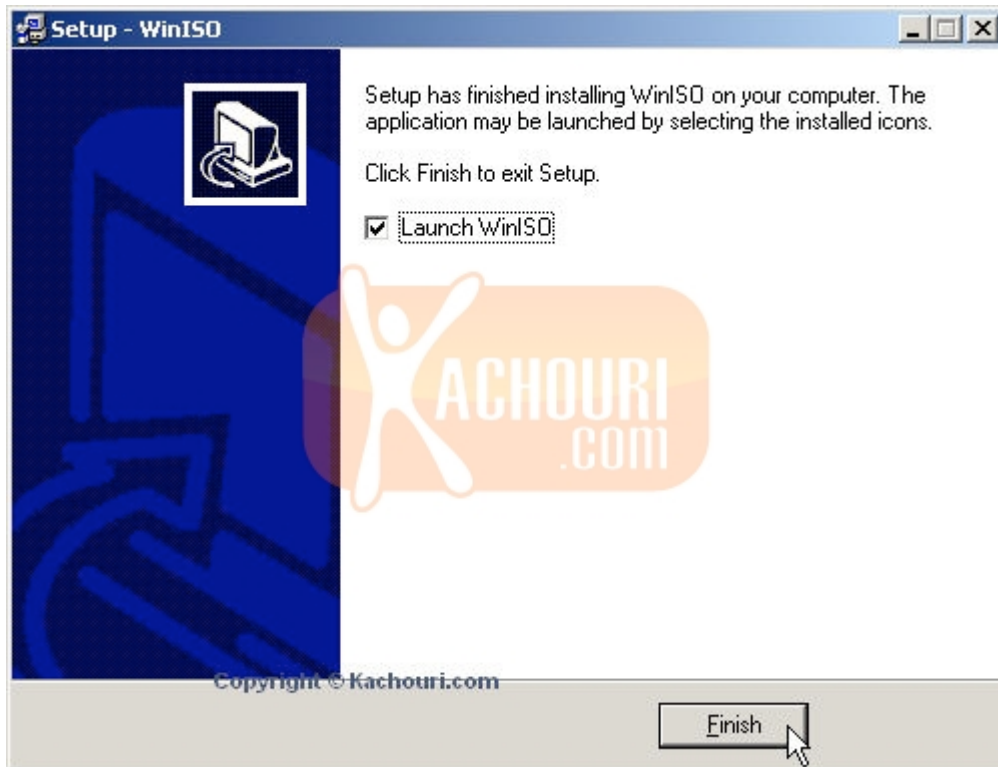


### 1. Installation de WinISO

Installation du programme : Lorsque vous cliquez sur "**WINISO53.EXE**", vous aurez cette fenêtre qui apparaîtra :



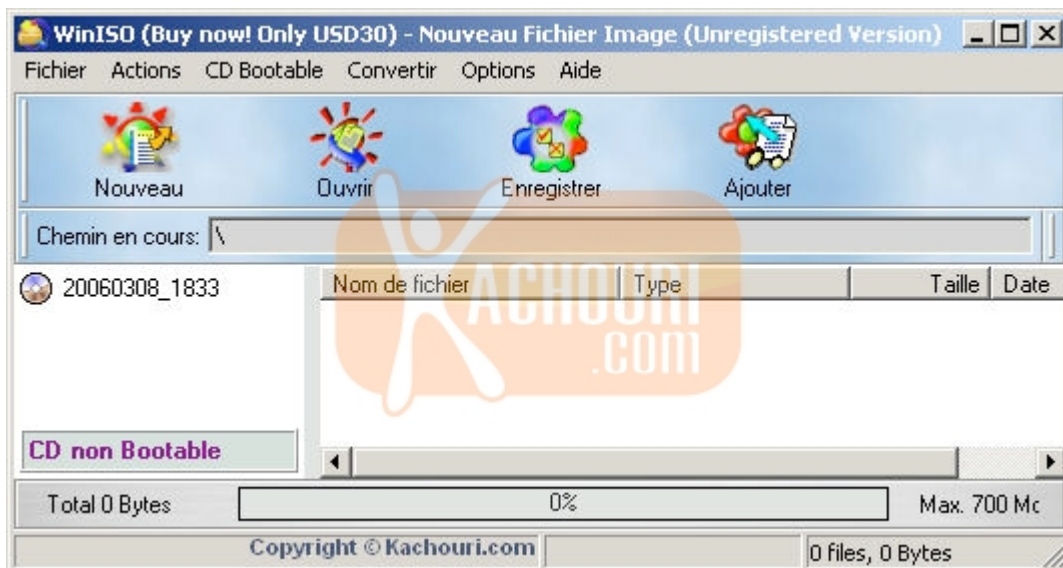
Cliquez sur "**Next (Suivant)**" jusqu'à arriver sur cette fenêtre :



Et voilà nous avons installer "**WinISO 5.3**", n'oubliez pas de télécharger sur le site officiel le fichier "**language.ini**" de votre langue et de le placer dans le répertoire d'installation de "**WinISO 5.3**". Pour nous il se trouve ici : "**C:Program FilesWinISO**". Et bien entendu écrasez le fichier afin d'avoir le logiciel WinISO dans votre langue.

## 2. L'interface de WinISO

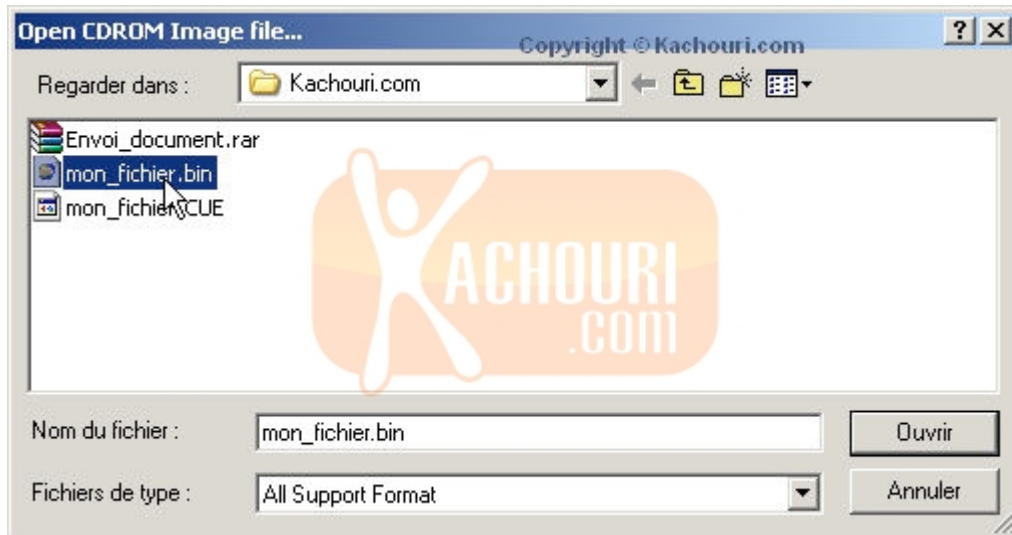
Voici l'interface de "WinISO 5.3" à présent en Français :



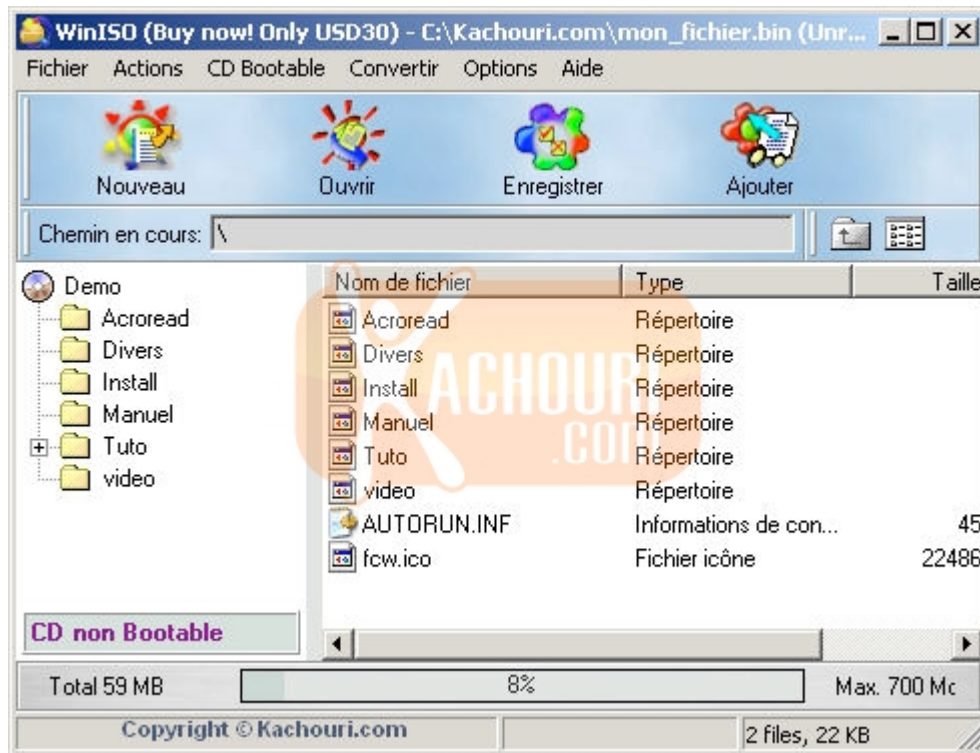
## 3. Utilisation de WinISO

"WinISO" permet de lire et d'ouvrir la majorité des images de CD et les extensions connues. Pour ouvrir une image que ce soit une image \*.Bin, \*.Iso, \*.Img, \*.Nrg.... ça sera la même procédure. Pour notre exemple, nous prenons notre image "**mon\_fichier.bin**". Pour aller le charger dans WinISO, il suffit de cliquer sur l'icône "**Ouvrir**" ou "**Fichier**" puis "**Ouvrir**" ou "**Ctrl + O**" voici les 3 méthodes pour atteindre la boîte de dialogue où vous devrez lui indiquer où se trouve votre fichier

"mon\_fichier.bin" (Pour notre exemple). Puis dès qu'il sera sélectionné, il ne restera plus qu'à cliquer sur "**Ouvrir**".



Une fois votre image chargée dans "**WinISO**" vous obtenez ça :



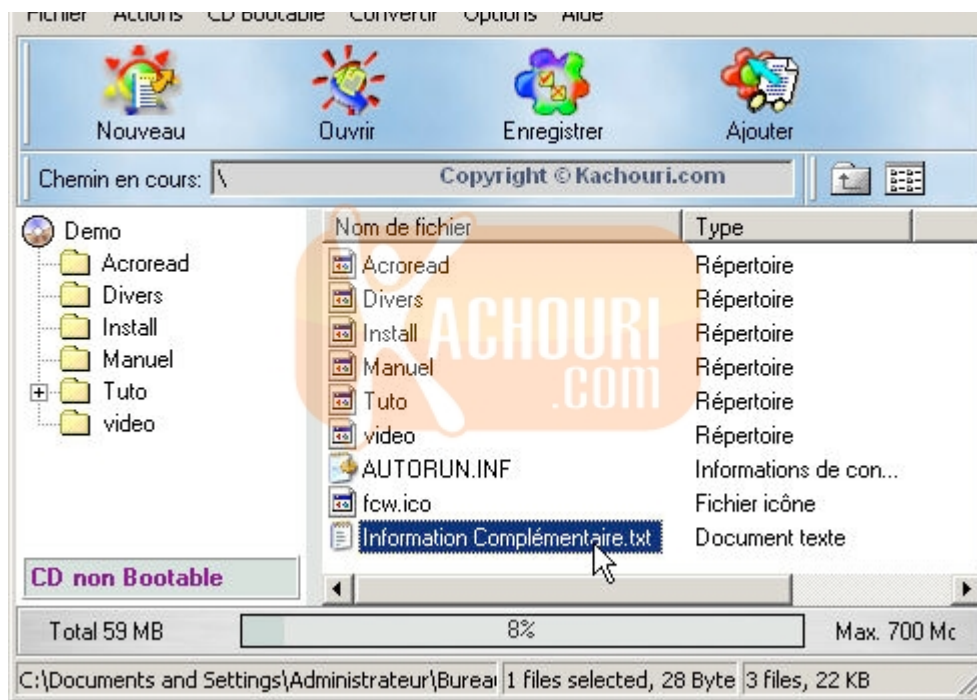
Voilà vous venez d'ouvrir un image de CD sous l'extention "**\*.bin**", la marche à suivre et pareil si vous devez ouvrir des images sans les graver de norme : ISO(\*.ISO), Easy CD Creator Image(\*.CIF), CloneCD Image(\*.IMG), Nero Image(\*.NRG) ou Virtual CD-ROM Uncompressed Image(\*.FCD).

#### 4. Option de WinISO

Petite option intéressante à utiliser dans le cas où vous aurez des fichiers à rajouter dans votre image avant de le graver. Tout simplement déplacer votre "**Dossier**" ou "**Document**" directement dans la fenêtre de WinISO.

Pour notre exemple, j'ai pris un fichier \*.txt ( Texte ) qui se nomme "**Information Complémentaire.txt**" et je l'ai mis dans mon image. Sachez que vous pouvez rajouter à hauteur de la place disponible de votre CD-Rom, lors de la gravure finale, ceci dans un but de rajouter une ou plusieurs données.





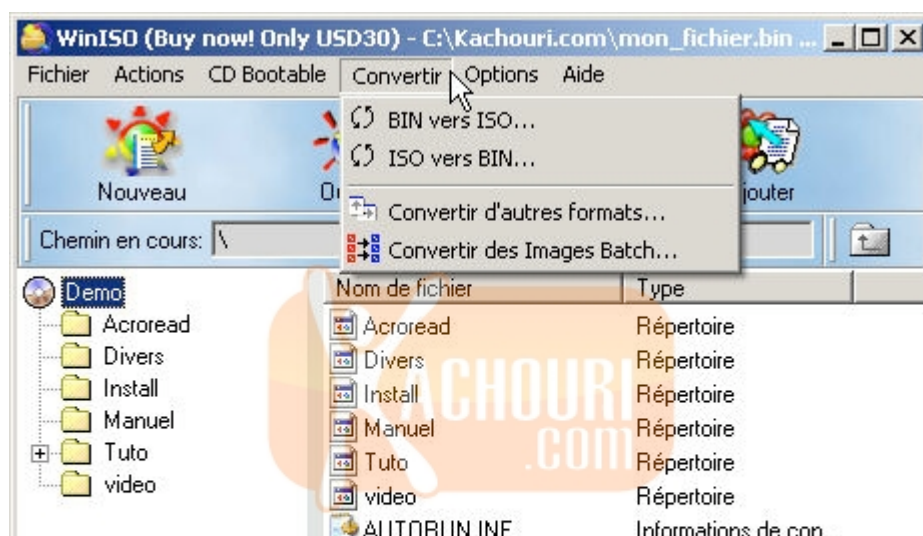
Pour enregistrer les modifications apportées, il suffit de cliquer sur l'icône "**Enregistrer**" ou "**Fichier**" puis "**Enregistrer**" ou "**Ctrl + S**". Voici les 3 méthodes pour enregistrer les modifications apportées à notre image de base : "**mon\_fichier.bin**". On aura alors ceci :

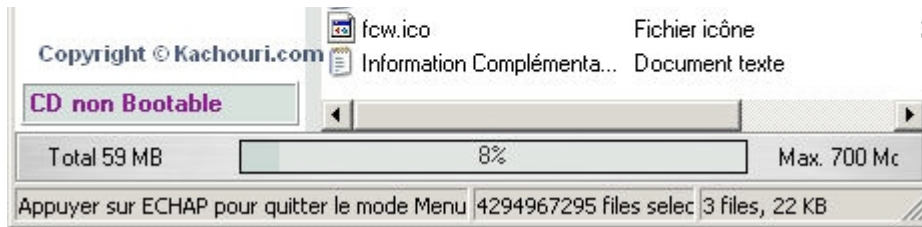


Voilà une fois ceci effectué, vous pouvez graver votre CD avec la nouvelle image, ainsi les fichiers seront présents sur votre CD. Pratique pour plusieurs raisons, pour y rajouter des patches ou autres mais là je vous laisse deviner un peu....

## 5. Convertir un fichier BIN en ISO

Utilisation de la fonction "**Convertir**" dans l'onglet du haut dès que vous cliquez dessus, vous devez voir apparaître ceci :





La fonction "**BIN vers ISO**" cela convertit une image \*.Bin vers une image \*.Iso

La fonction "**ISO vers BIN**" cela convertit une image \*.Iso vers une image \*.Bin

Et la fonction très pratique, celle de "**Convertir d'autres formats**" cette dernière permet de convertir un grand nombre de format vers une image \*.Iso, pratique lorsqu'on ne possède pas le logiciel avec lequel on a créé cette image. On revient vers une image plus connue de tous les logiciels de gravure à savoir \*.Iso. Pour notre exemple, nous allons convertir "mon\_fichier.bin" en une image \*.Iso. Pour cela cliquez sur "**BIN vers ISO**", pour cela il vous suffira alors de cliquer sur "BIN vers ISO" on obtient cette fenêtre.

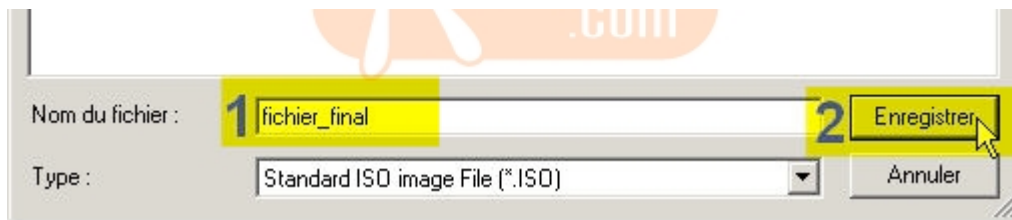


Il faut pour cela cliquer sur les "...", ce qui est en jaune pour notre exemple. Sur la 1ère ( "1" sur l'image) ligne vous avez à sélectionner comme cela est écrit "**Veillez choisir un fichier source...**". Une fois le fichier source sélectionné dans notre cas "**mon\_fichier.bin**" cliquez sur "**Ouvrir**", on obtiendra alors cette fenêtre :



Sur la 2ème ( "2" sur l'image) ligne, vous avez à sélectionner comme cela est écrit "**Veillez choisir un fichier de destination...**". Pour cela il vous faudra préciser un nom de destination, c'est le nom que vous souhaitez pour notre exemple j'ai mis "**fichier\_final**" puis cliquez sur "**Enregistrer**" comme ceci :





On obtiendra alors cette fenêtre :



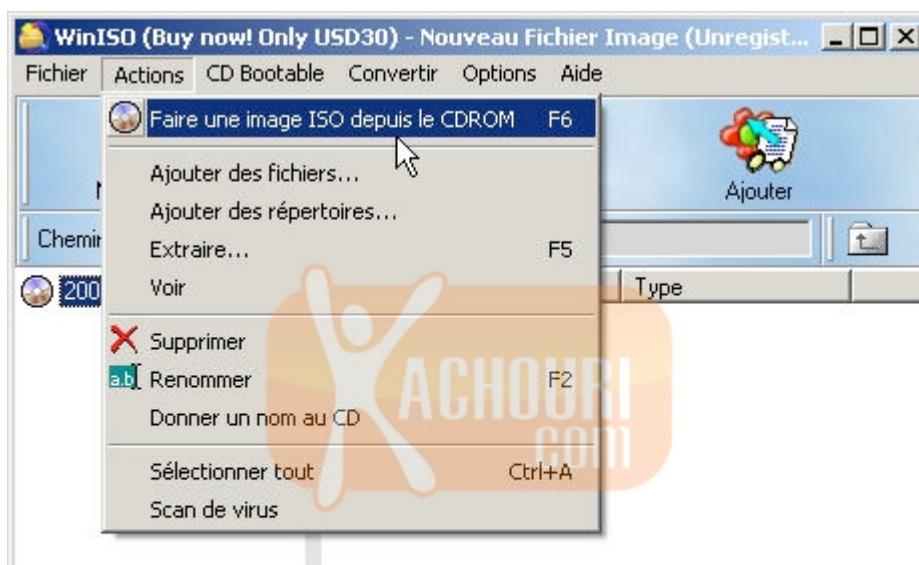
Il ne vous restera plus qu'à cliquer sur "**Convertir**" pour lancer la conversion.



Voilà vous venez de convertir "**mon\_fichier.bin**" en une image "**fichier\_final.iso**". Cela peut servir énormément lorsque vous perdez (ou endommagez) votre fichier \*.cue qui va avec l'image \*.bin

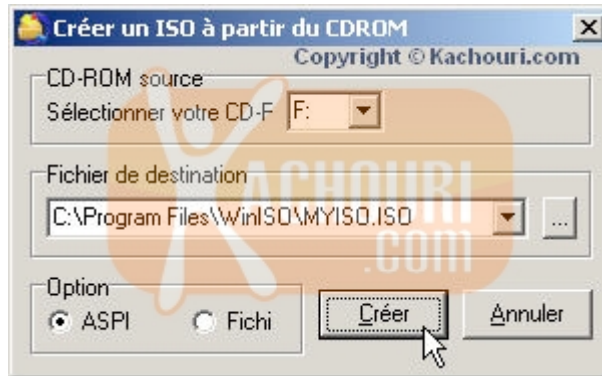
## 6. Création d'une image CD-Rom avec WinISO

Faire une image de CD. Pour cela allez dans l'onglet "**Actions**" puis "**Faire une image de CDROM**" ou "**F6**"

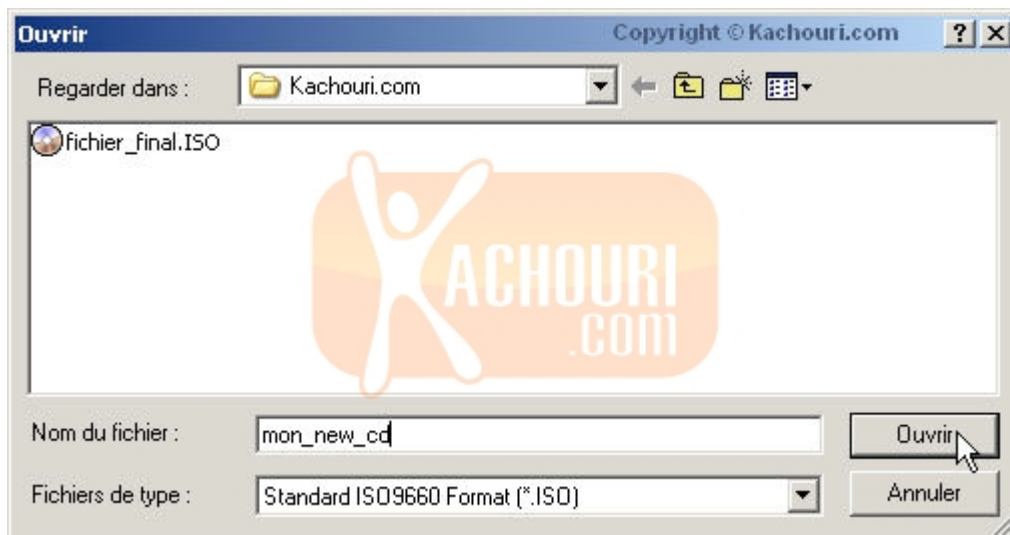




On obtient cela :



Pour changer la destination par défaut "**C:\Program Files\WinISO\MYISO.ISO**" cliquez sur les "..." qui se trouvent en face de cette phrase, vous obtiendrez cela :



A vous de donner un nom à votre image de CDROM pour notre exemple, j'ai appelé ce fichier "**mon\_new\_cd**" puis il ne vous reste plus qu'à cliquer sur "**Ouvrir**", et voici ce que vous devez avoir :



Par la suite, il ne reste qu'à cliquer sur "**Créer**" pour lancer l'opération. Et voilà c'est parti vous êtes en train de faire une image de votre CDROM.

Voilà vous avez vu, je l'espère, grâce à ce tutorial une grande partie des fonctionnalités de ce logiciel en espérant que cela vous serve.

### Conclusion

"WinISO" permet de créer facilement un fichier .ISO (se sont des images de CD-Rom) comme on a pu le constater à travers ce tutorial, vous pouvez également ajouter, renommer et extraire des fichiers dans les fichiers images. Bref un outil qui permet de faciliter la vie. A noter que les formats .nrg, .bin, .cif et .img sont pris en compte par "WinISO" et ainsi il permet de mieux gérer par la suite le processus de gravure.

Adresse du site internet : <http://www.kachouri.com>

**Toute reproduction partielle ou totale de la présente publication est interdite sans l'autorisation de l'auteur.**