

<http://www.kachouri.com>

NetSetMan le gestionnaire de paramètres de réseau

Tutoriel réalisé par: Mehdi Kachouri **Ajouté le** 21 Février 2006

Comment gérer facilement ses connexions réseau

Introduction à NetSetMan

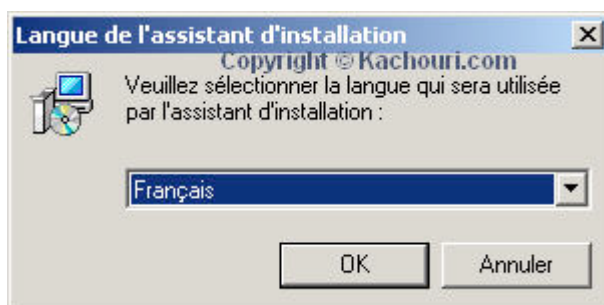
Voici un petit logiciel très pratique puisqu'il permet aux personnes qui sont mobiles, d'avoir un logiciel qui leur permet en un clic de souris de changer ces paramètres de réseau. Il permet de reconfigurer ses paramètres réseau lorsque l'on utilise un portable avec plusieurs connexions (travail, domicile, université, cyber ...). NetSetMan vous simplifie cette tâche et vous permet d'entrer jusqu'à cinq profils de connexion différents très simplement et de passer de l'un à l'autre en un clic.

Le site de l'éditeur le voici :

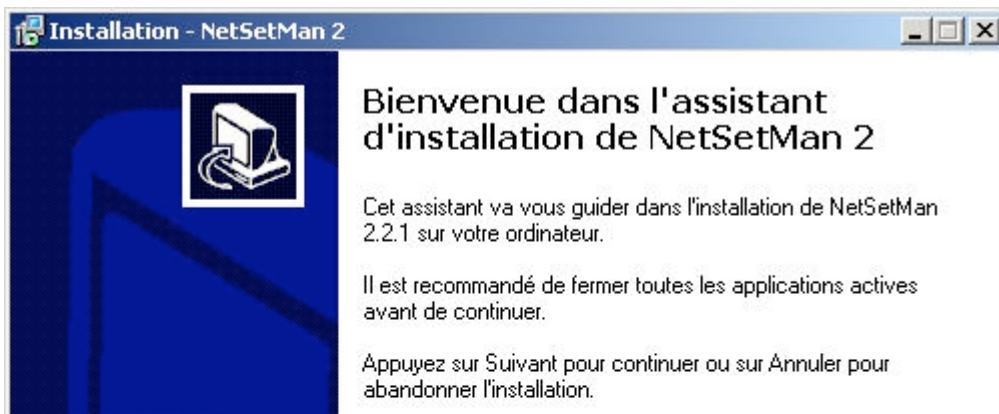
<http://www.netsetman.com/>

1. L'installation de NetSetMan 2.2.1

Vous allez le lancer une fois que vous l'aurez téléchargé, le fichier **netsetman.exe**, et dès lors l'installation commencera d'elle-même comme ceci :

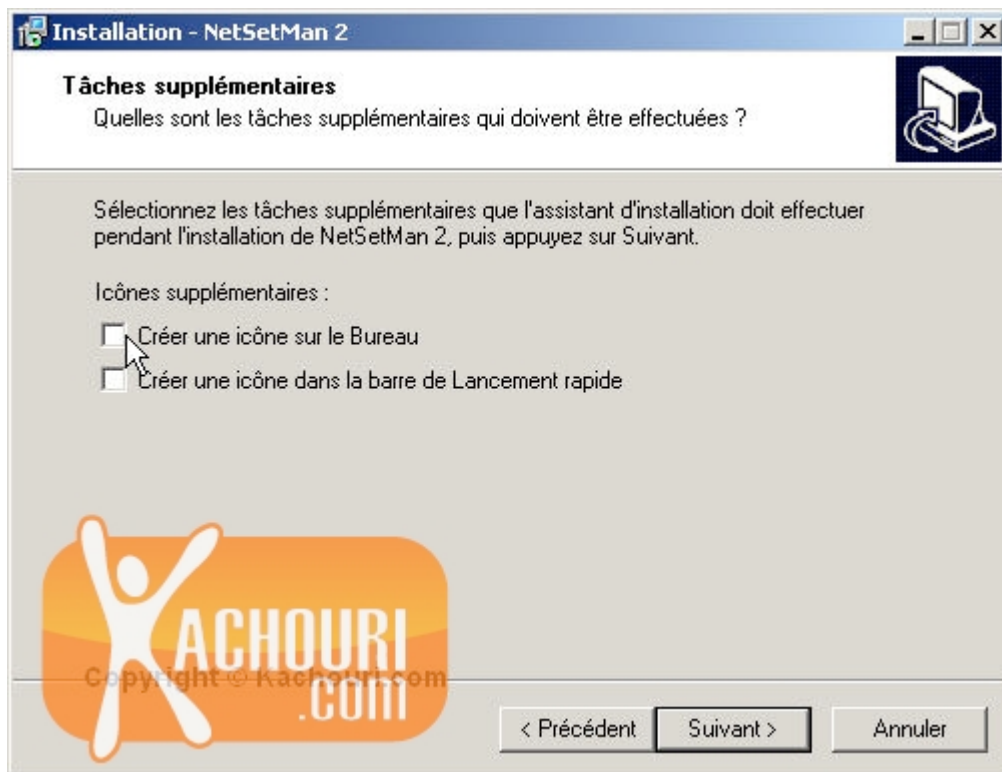


Bien évidemment choisissez votre langue et cliquer sur "OK", on aura alors ceci :



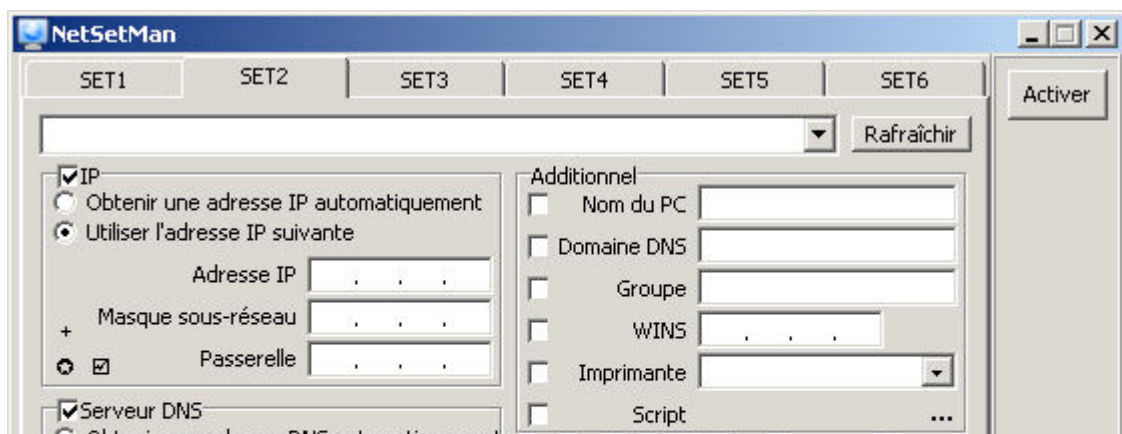


Faites **Suivant**, on aura alors ceci :



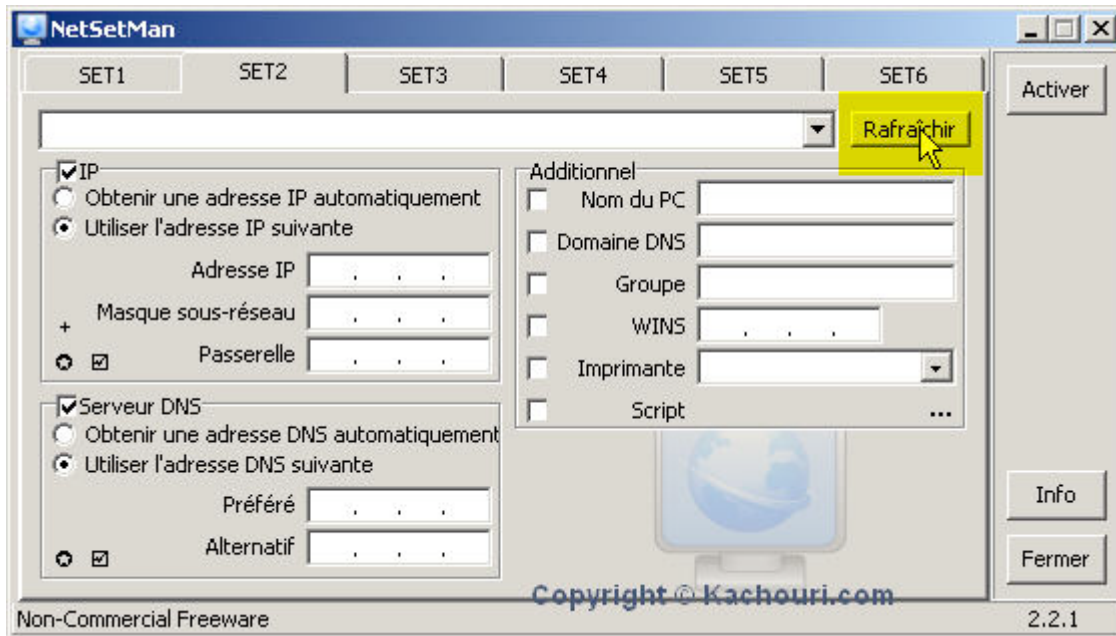
Un conseil : cochez les deux cases **Créer une icône sur le Bureau** et **Créer une icône dans la barre de lancement rapide**, ceci vous permettra d'avoir une plus grande accessibilité du logiciel.

2. L'interface de NetSetMan 2.2.1





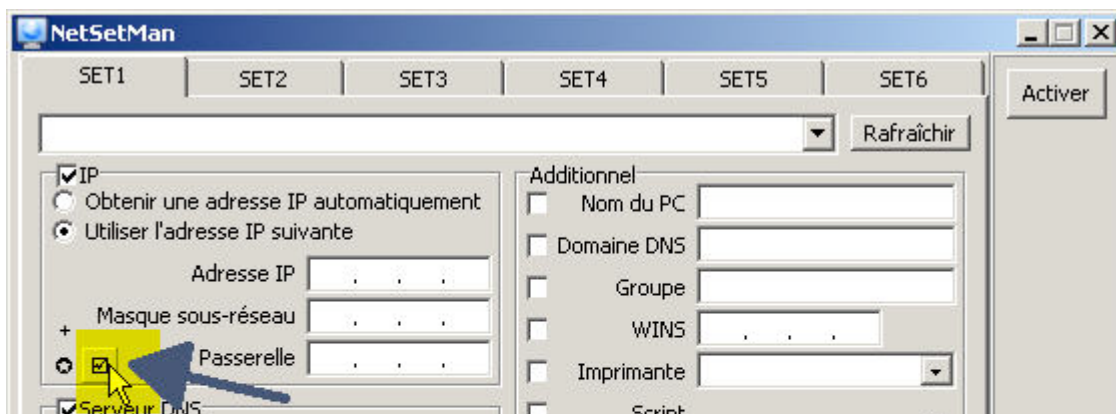
3. Voyons de plus près NetSetMan 2.2.1



Avant toute chose, cliquez sur **Rafraîchir**, ceci vous donnera les différentes Connexions réseau disponible sur votre ordinateur, on aura alors ceci :

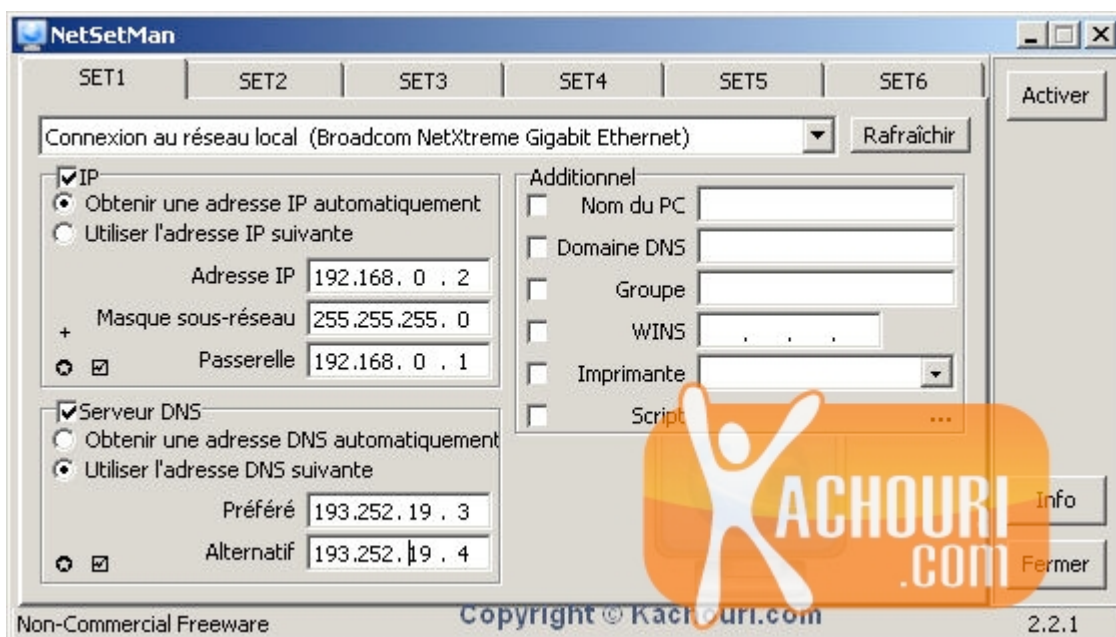


Vous avez une petit fonction pratique pour déjà vous entraîner dans votre configuration **classique**, la voici :





Lorsque vous cliquerez sur cette fonction, on aura alors la possibilité d'obtenir les paramètres actuels de votre réseau, très pratique pour commencer un premier contact avec **NetSetMan 2.2.1**. Bien évidemment, cette fonction ne marche pas si vous avez pas préalablement sélectionner la **Connexions réseau** concernée.



Voilà, vous avez déjà rentrer la plus grande partie des paramètres, à présent, si vous voulez personnaliser cet onglet, rien de plus simple, double cliquez ici :



On aura alors ceci :



Il vous reste plus qu'à lui donner un nom qui correspondra à ses paramètres réseau. Vous ferez de même pour chacun des onglets qui sont à votre disposition et ainsi il ne vous restera plus qu'à cliquer sur **Activer** la **Connexions réseau** concernée.

Conclusion

NetSetMan reste avant tout un gestionnaire de paramètres de réseau qui peut aisément alterner parmi 6 profils différents, vous trouverez ces fonctionnalités : Adresse IP, Masque de sous-réseau, Passerelle par défaut, Serveur DNS préféré & auxiliaire, Nom de l'ordinateur, Groupe de travail, Domaine DNS, Serveur WINS, Imprimante par défaut, Exécuter des scripts.

De plus, ce logiciel **NetSetMan 2.2.1** est un freeware (gratuit) pour votre utilisation non commerciale uniquement, dans le cas d'une utilisation commerciale il existe une version qui a en supplément les fonctionnalités : Domaine de réseau, Paramètres complets de proxy (Internet Explorer & Firefox), Page d'accueil (Internet Explorer & Firefox).

NetSetMan 2.2.1 a tout pour plaire, il est gratuit pour une utilisation non professionnelle, entièrement traduit en français, simple à configurer. Un compagnon idéal pour votre portable.

Adresse du site internet : <http://www.kachouri.com>

Toute reproduction partielle ou totale de la présente publication est interdite sans l'autorisation de l'auteur.