



<http://www.kachouri.com>

Disque Dur & Partition sous Windows 7 : Étendre et formater

Tutoriel réalisé par: Mehdi Kachouri Ajouté le 12 Mai 2010

Comment redimensionner un disque dur l'étendre et le formater sous Windows 7

Introduction à Disque Dur & Partition sous Windows 7

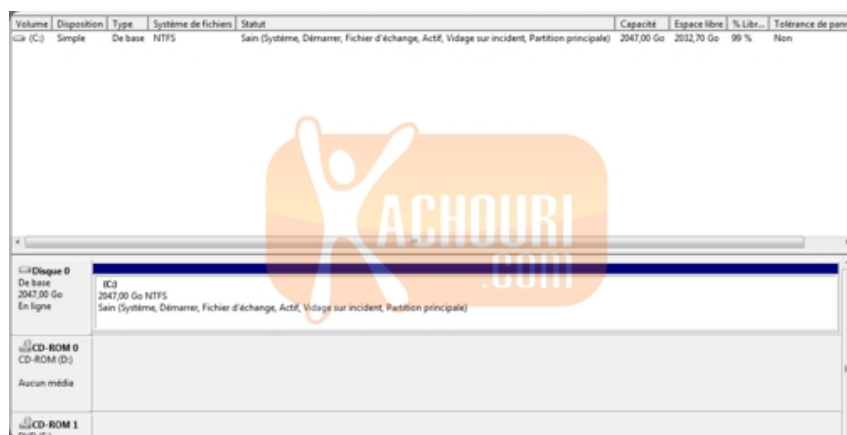
Le fait de partitionner un disque dur vous permettra d'installer par exemple plusieurs systèmes d'exploitation (linux, Windows XP, Windows Vista...) ou tout simplement avoir vos données et fichiers mis à l'abri d'un crash de votre système, ou si vous souhaitez réserver un espace de votre disque dur exclusivement pour des documents personnels comme les Photos numériques, films de vacances, logiciels, etc. afin de les sauvegarder. Comment fonctionne le partitionnement ? Le partitionnement consiste à créer une ou plusieurs zones de stockage (appelées partitions). Votre disque dur doit au moins posséder une partition (appelée partition principale) mais peut être divisé en plusieurs partitions. Chaque partition est alors gérée par le système d'exploitation comme un disque dur indépendant, même si physiquement il n'en existe qu'un seul. Dans ce tutorial nous allons essayer de voir comment partitionner un disque dur sous Windows 7 afin d'optimiser l'organisation de vos fichiers. Ceci est très utile si votre ordinateur est formaté régulièrement puisque vous pourrez alors sauvegarder vos données sur une autre partition. Pour tout complément d'information consulter le tutorial informatique du nom : [Partitionner un disque dur sous Windows 7](#).



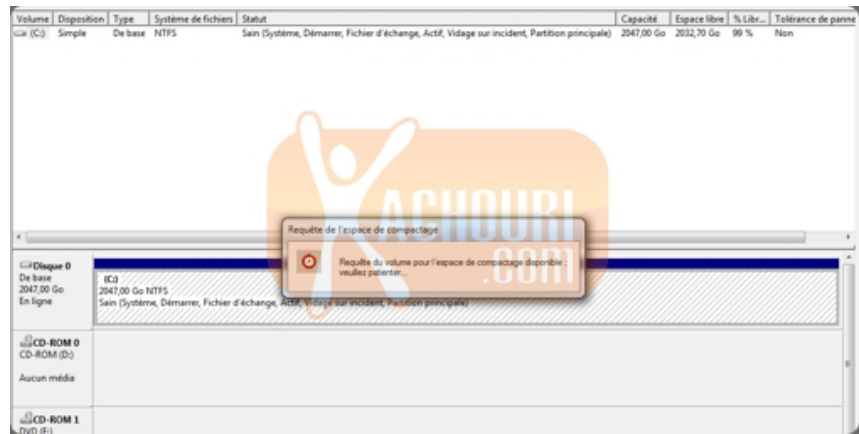
Attention: Le fait de partitionner un disque peut engendrer dans certains cas la perte de données. Il est de ce fait important de vérifier et de sauvegarder vos données avant toute modification de votre disque dur. Sachez aussi que si la partition est une partition brute (c'est-à-dire sans système de fichiers) contenant uniquement des données, la réduction d'une partition pré-existante risque de détruire vos données.

1. La gestion de l'ordinateur sous Windows 7

Pour accéder au composant **Gestion de l'ordinateur** cliquez sur **Démarrer**, puis cliquez avec le bouton droit de votre souris sur **Ordinateur** et ensuite sur **Gérer**. Pour plus de détails merci de vous référer au tutorial suivant : [Partitionner un disque dur sous Windows 7](#). Sélectionnez le disque concerné, dans notre exemple il s'agit du disque **C:/ de 2047,00 Go** puis cliquez droit dessus et choisissez dans le menu **Réduire le volume...**

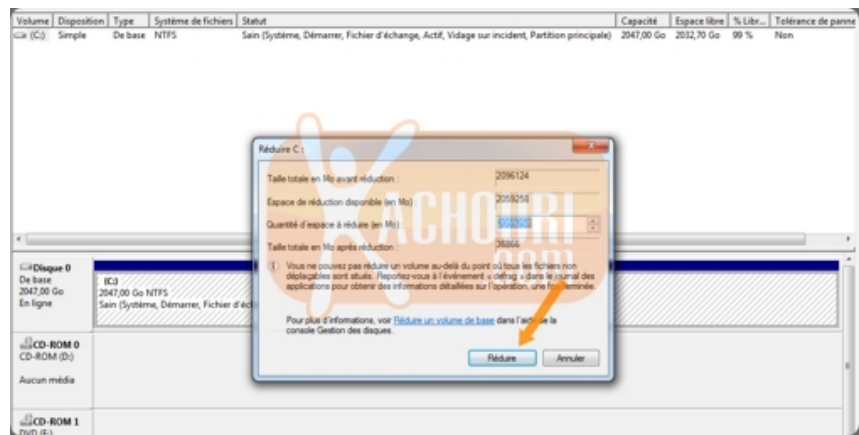


Une **Requête de l'espace de compactage** se lance... vous devrez patienter quelques minutes et en fonction de la grandeur de votre disque dur le temps pourra varier...

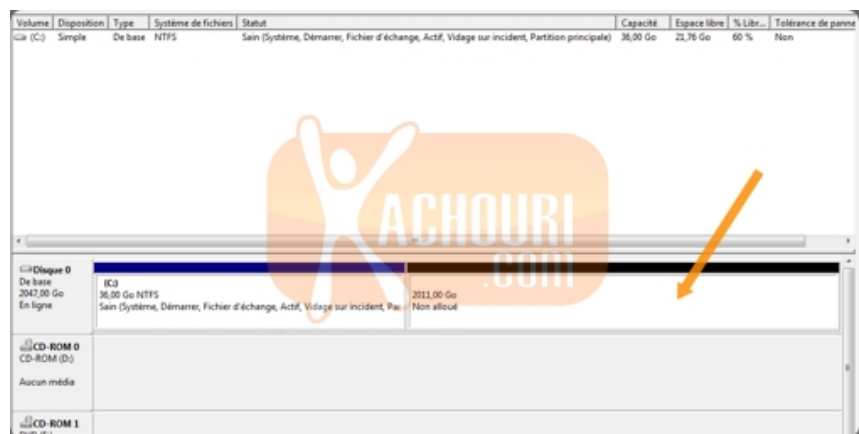


Une boîte de dialogue nous invite à la réduction de la partition de notre disque dur principal... Prenons la taille maximum accordée par Windows 7 et cliquez sur **Réduite**

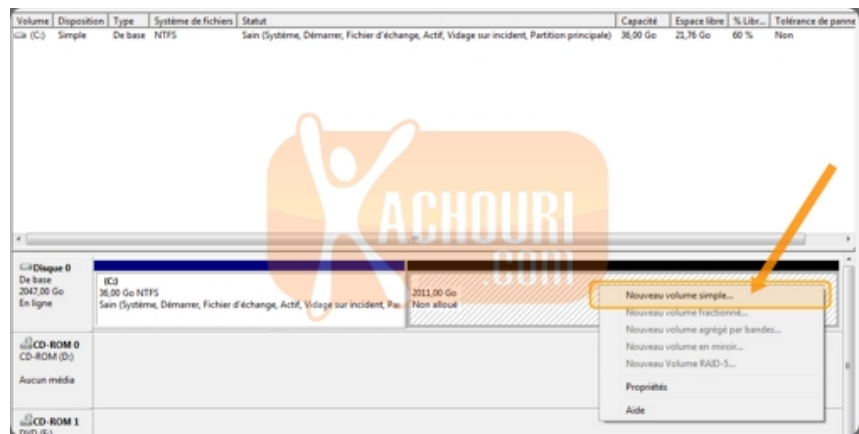
Note : Nous avons utilisé une machine virtuelle pour effectuer ce tutoriel informatique avec comme système d'exploitation Windows 7 version Intégrale. Il se peut que vous n'obteniez pas les mêmes proportions, mais ceci aura pour but de vous guider dans la tâche de la réalisation de votre Partition sous Windows 7.



Pour partitionner la partie **Non allouée**, sélectionnez la à l'aide de votre souris...

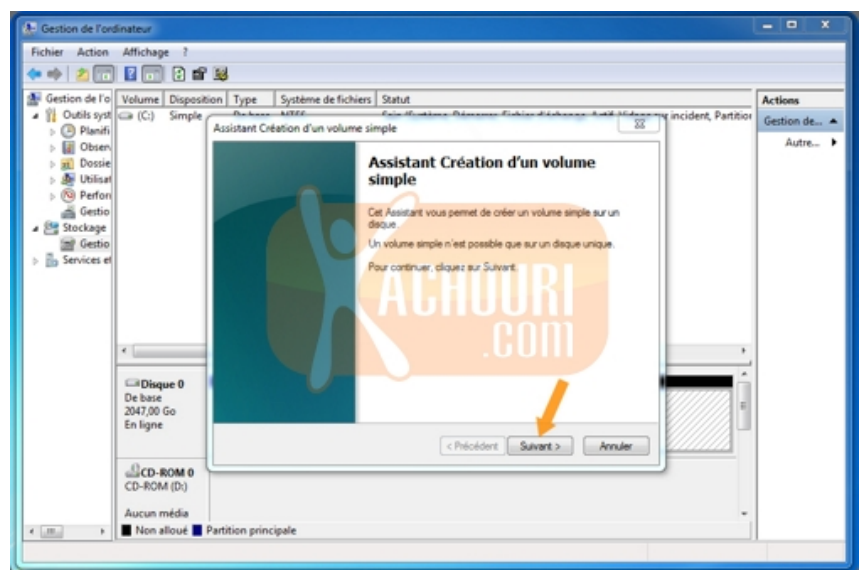


Puis cliquez droit sur celle-ci, puis choisissez **Nouveau volume simple...**

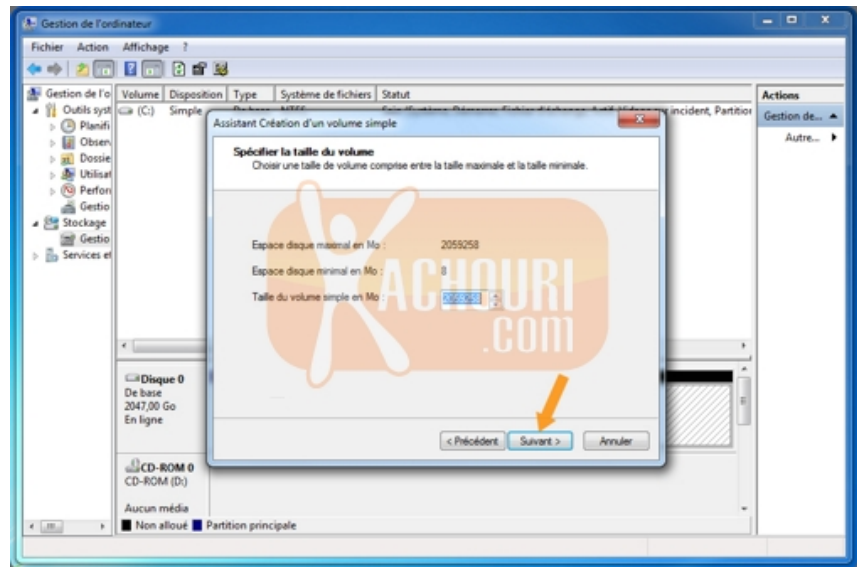


2. Création de la partition sous Windows 7

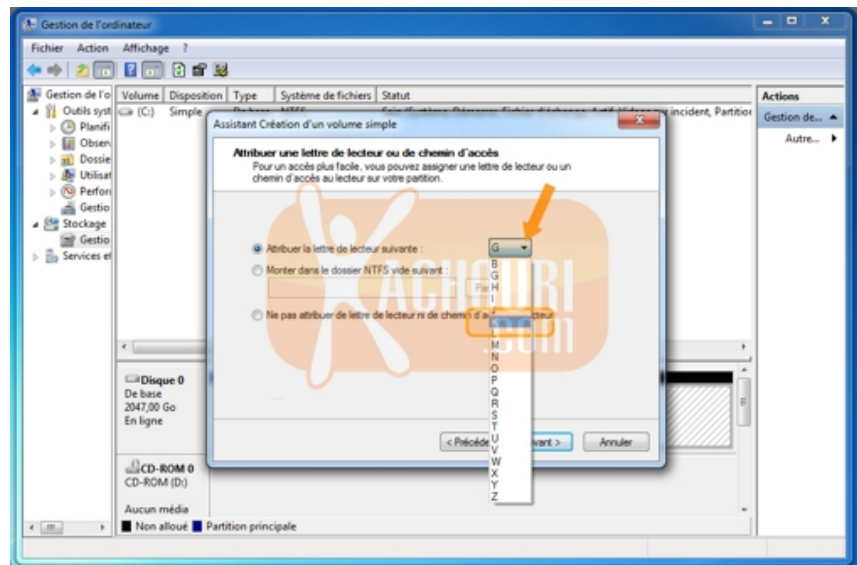
On obtiendra alors une boîte de dialogue du nom de **Assistant Création d'un volume simple**, cliquez sur **Suivant**



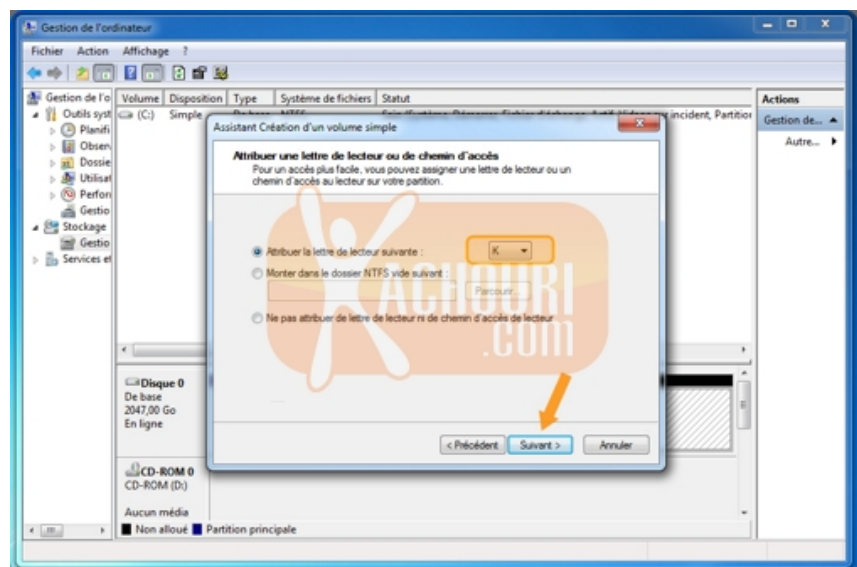
Pour choisir un nombre en **Mo (mégaoctet)** sachant que la règle est : **1 giga-octet (Go) = 1 024 mégaoctet (Mo)**, donc si vous voulez une partition de **600 Go (giga-octet)** précisément, il vous suffira alors de faire le calcul, ce qui vous donnera ceci : **600 giga-octet (Go) = 614 400 mégaoctet (Mo)**. Vous n'aurez plus qu'à mettre ce nombre dans la zone de la **Taille du volume simple en Mo**. Lors de notre tutoriel nous avons délibérément choisi de laisser la valeur maximale accordée par Windows 7. Cette **Espace disque maximal en Mo** est de **2 059 258 mégaoctet (Mo)**, cliquez sur **Suivant**



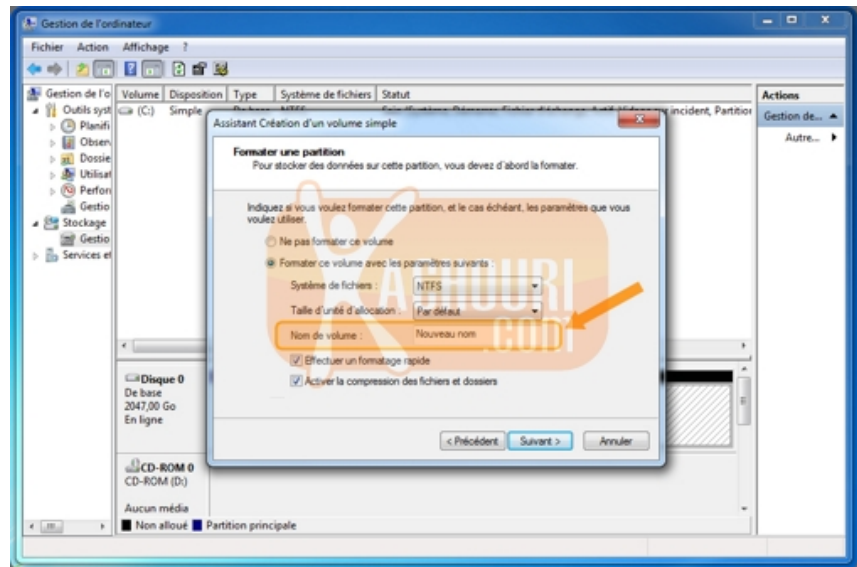
Vous avez la possibilité d'attribuer une lettre à votre disque dur rien ne vous empêche de sélectionner la lettre que vous souhaitez. Pour notre part nous avons choisi la lettre **K** (comme **Kachouri.com**). A vous de choisir et de définir la lettre de votre future partition de disque dur.



Une fois votre lettre de votre disque dur choisie, cliquez sur **Suivant**

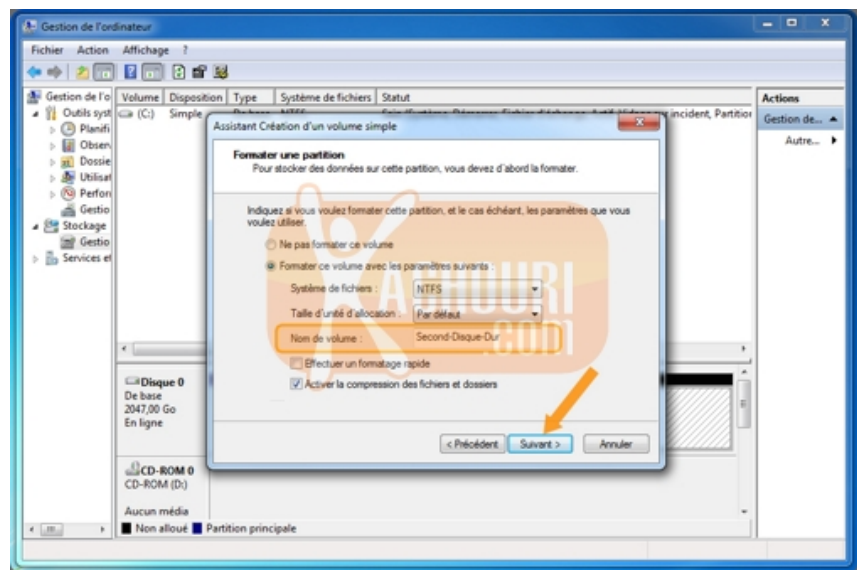


Vous avez la possibilité de personnaliser votre lecteur et de lui donner un **Nom de volume** plus facile à reconnaître par la suite (ce nom sera affiché dans le poste de travail).

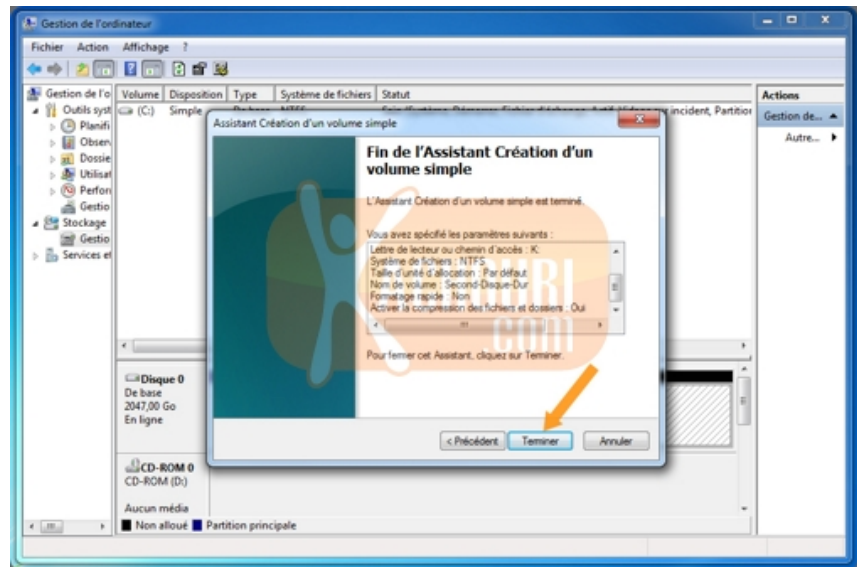


A la place de **Nouveau nom**, vous pourrez donner par exemple le nom de cette partition en **Second-Disque-Dur** tout simplement. Par défaut la case **Activer la compression des fichiers et dossiers** est active, laissez-la. Puis cliquez sur **Suivant**

Note: Pour une plus grande rapidité de formatage nous vous conseillons de cocher la case **Effectuer un formatage rapide**.

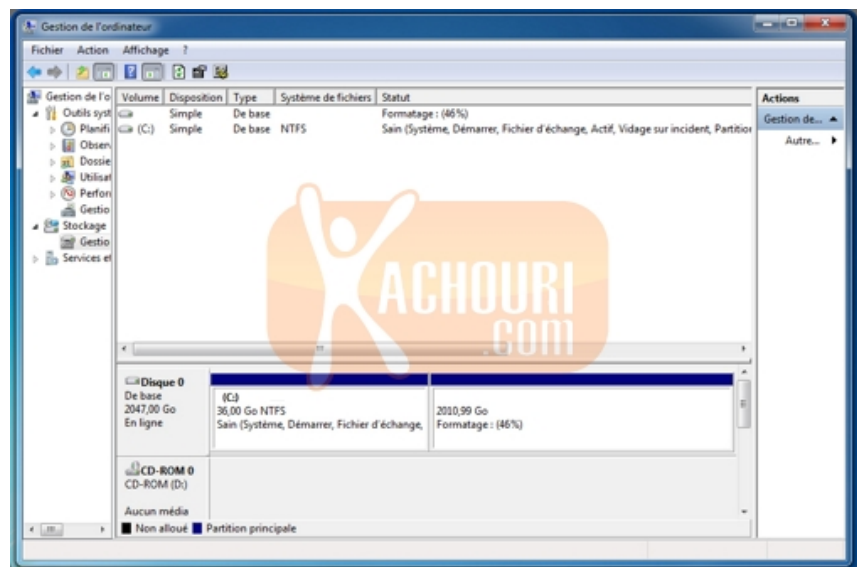


Vous avez un récapitulatif de votre **Création d'un volume simple**. A tout moment et dans le cas où ces paramètres ne vous conviendraient pas vous pourrez toujours revenir en arrière en cliquant sur **Précédent**. Dans le cas contraire cliquez sur **Terminer**

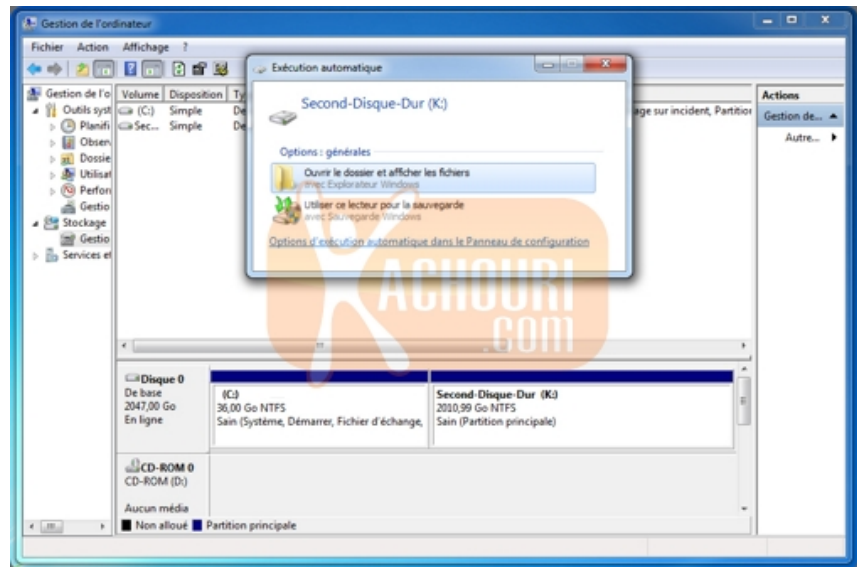


3. Formatage du disque dur sous Windows 7

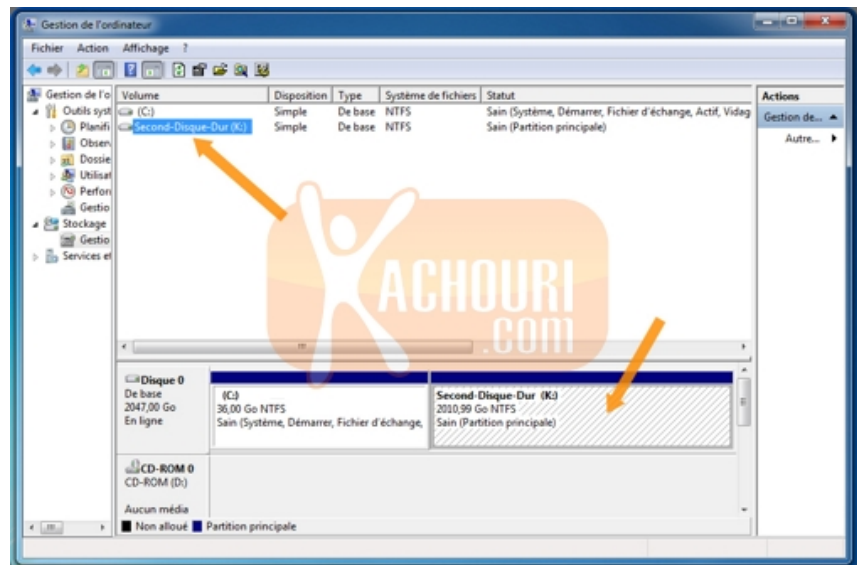
Le formatage de votre nouvelle partition sera plus ou moins longue selon si vous avez choisi de cocher la case **Effectuer un formatage rapide** ou pas... Sur notre copie d'écran elle est en cours et à **46%**



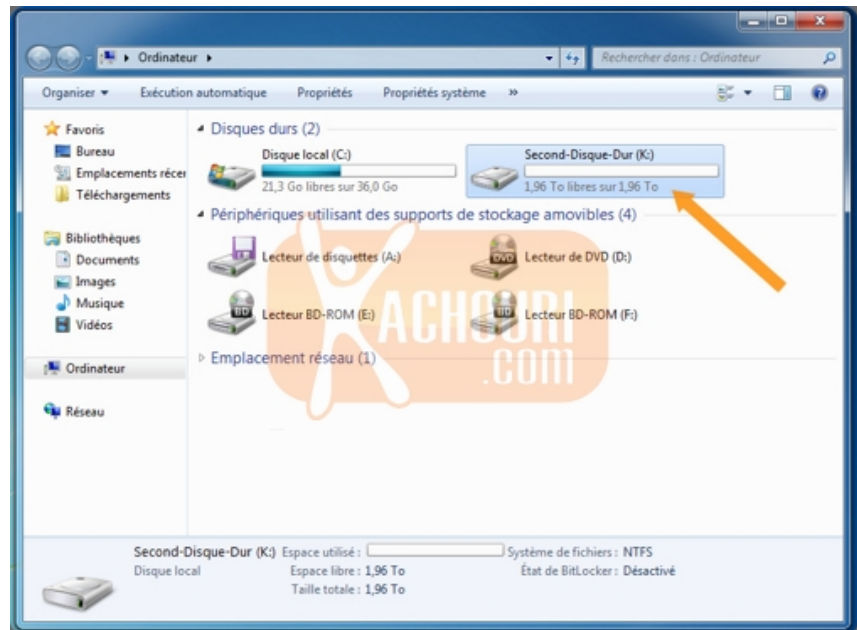
Une fois le formatage de la partition sous Windows 7 terminé, l'outil d'exécution automatique s'effectuera... (Celui-ci n'est pas obligatoire selon les configurations de votre ordinateur)



Notre partition sous Windows 7 est prête à être utilisée !



Lorsque vous retournerez sur votre **Ordinateur** vous constaterez qu'il y a bien un nouveau lecteur de disque dur avec le Nom de volume **Second-Disque-Dur**, portant la lettre **K:** et d'une taille de **1,96 To**



Conclusion

Le **partitionnement de votre disque dur sous Windows 7** présente certains avantages qui sont : la partition de sauvegarde (qui vous permet de sauvegarder des données), le **Multi Boot** (plusieurs systèmes d'exploitation) et l'accès à vos données qui peut être plus rapide. Il est toujours préférable d'avoir une partition de son disque minimum afin de parer à un éventuel risque de plantage ou de perte de données. Sachez qu'il existe des outils et logiciels vous permettant d'effectuer des **partitions de votre disque dur**, plus facilement... Mais ceci fera l'objet d'un autre tutorial. N'hésitez pas à nous laisser un message ci-dessous pour nous donner vos impressions sur ce tutorial informatique...

Adresse du site internet : <http://www.kachouri.com>

Toute reproduction partielle ou totale de la présente publication est interdite sans l'autorisation de l'auteur.